



**AURORA**  
OSIEDLE

**Mieszkanie  
2 - pokojowe  
z aneksem**

55,57 m<sup>2</sup>  
Bud. L  
Nr 76

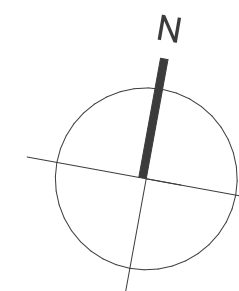
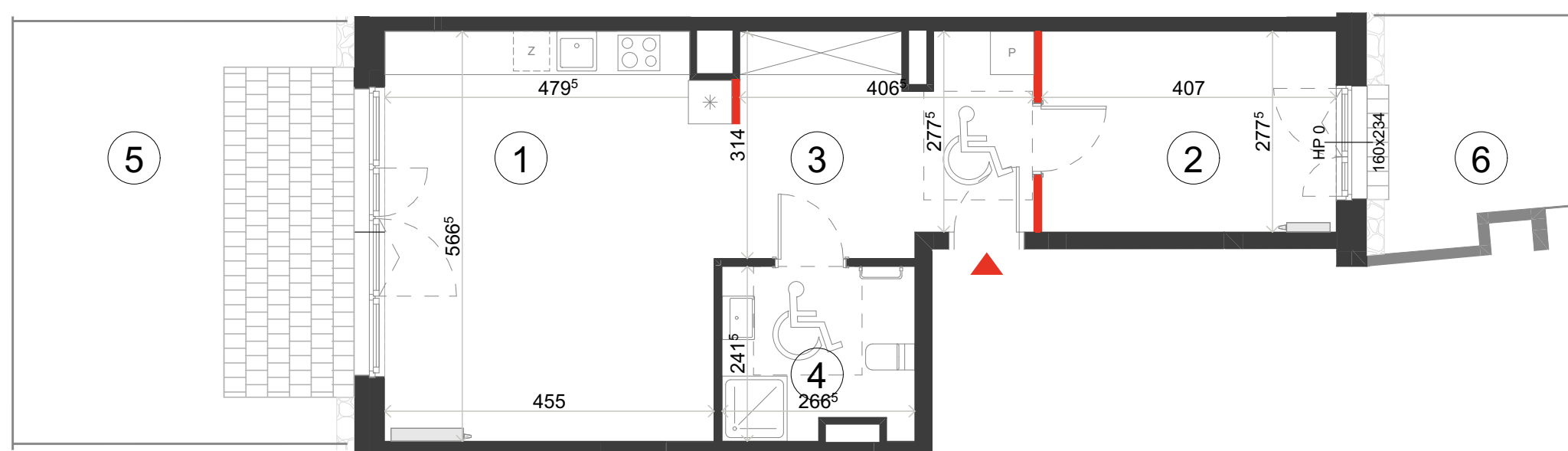


PIĘTRO (P) 1 2 3 4 5 6



1	Pokój dzienny z aneksem	26,15 m <sup>2</sup>
2	Sypialnia	11,29 m <sup>2</sup>
3	Hol	12,00 m <sup>2</sup>
4	Łazienka	6,13 m <sup>2</sup>

<b>POWIERZCHNIA UŻYTKOWA</b>	<b>55,57 m<sup>2</sup></b>	
5	Ogródek lokatorski	27,35 m <sup>2</sup>
6	Ogródek lokatorski	8,68 m <sup>2</sup>

*i* Wysokość mieszkania około 263 cm  
Powierzchnie liczone wg normy ISO 9836:2022-07



**LOKAL DOSTOSOWANY DO UŻYTKOWANIA PRZEZ OSOBY NIEPEŁNOSPRAWNE**

 ŚCIANA ROZBIERALNA  
 GRZEJNIK C.O.

Lokalizację przyborów sanitarnych, rozmieszczenie punktów oświetleniowych, itp. podano zgodnie z projektem wykonawczym. Mogą wystąpić niewielkie różnice wymiarów i usytuowania elementów powstałe w trakcie realizacji prac budowlanych. Zestawienie powierzchni użytkowych poszczególnych pomieszczeń i lokalu podano na podstawie projektu wykonawczego. Ostateczna powierzchnia zostanie obliczona na podstawie pomiaru powykonawczego zgodnie z wymienioną normą. Aranżacja mieszkania (tj. meble, wyposażenie kuchni i łazienek oraz sanitariaty) ma charakter poglądowy i nie stanowi wyposażenia lokalu w standardzie oferowanym do sprzedaży. Cyfra w indeksie górnym oznacza zaokrąglenie dziesiętne po przecinku, np. 123<sup>5</sup> = 123,5 cm.



BIURO SPRZEDAŻY  
Ul. Jutrzenki 139  
aurora@dantex.pl  
22 123 75 97