

skala 1:70 dla wydruku A4



- ścianki działowe
- ściany niedemontowalne

UWAGA! Powierzchnie pomieszczeń i lokalizację urządzeń sanitarnych podano na podstawie projektu wykonawczego. Możliwe jest wystąpienie niewielkich zmian na etapie realizacji. Powierzchnia Użytkowa Lokalu Mieszkalnego określona jest na zasadach wskazanych w rozporządzeniu Ministra Transportu, Budownictwa i Gospodarki Morskiej z dnia 25.04.2012 w sprawie szczegółowego zakresu i formy projektu budowlanego oraz przy uwzględnieniu treści Polskiej Normy PN-ISO 9836:1997 z tą modyfikacją, że do Powierzchni Użytkowej Lokalu Mieszkalnego nie jest wliczana powierzchnia pod ściankami działowymi zaznaczonymi kolorem pomarańczowym.

\* Powierzchnia Lokalu Mieszkalnego wliczana jest jako suma Powierzchni Użytkowej Lokalu Mieszkalnego oraz Powierzchni pod Ściankami działowymi.  
Niniejsza karta katalogowa nie stanowi oferty w rozumieniu Kodeksu Cywilnego

BIURO SPRZEDAŻY MIESZKAŃ

[www.impulsmarywilka.pl](http://www.impulsmarywilka.pl)

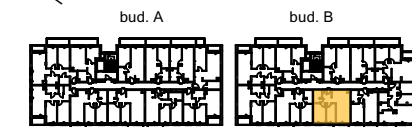
tel: 22 298 98 94

[impuls@unidevelopment.pl](mailto:impuls@unidevelopment.pl)

unidevelopment

Unidevelopment SA  
ul. Kondratowicza 37, Warszawa  
[www.unidevelopment.pl](http://www.unidevelopment.pl)

**IMPULS**  
MARYWILSKA



ul. Marywilka

**NR LOKALU MIESZKALNEGO 89**

BUDYNEK B

KLATKA B

PIETRO 2

LICZBA POKOI 3

**ZESTAWIENIE POWIERZCHNI**

SALON Z ANEKSEM KUCHENNYM 25,58 m<sup>2</sup>

SYPIALNIA 1 12,17 m<sup>2</sup>

SYPIALNIA 2 9,23 m<sup>2</sup>

ŁAZIENKA 4,79 m<sup>2</sup>

HOL 6,16 m<sup>2</sup>

**POW. UŻYTKOWA LOKALU MIESZKALNEGO 57,93 m<sup>2</sup>**

**POW. POD ŚCIANKAMI DZIAŁOWYMI 2,03 m<sup>2</sup>**

**\* POW. LOKALU MIESZKALNEGO 59,96 m<sup>2</sup>**

BALKON 5,25 m<sup>2</sup>