


MIESZKANIE NR 06 • 5 POKOI • 102.58 m²



 Powierzchnia zajęta przez elementy nadające się do demontażu, w tym ścianki działowe nie będące elementem konstrukcji i nie zawierające szachtów instalacyjnych 5.24 m²

spravia

ul. Skierniewicka 16/20, 01-230 Warszawa
tel. +48 22 623 65 55, www.spravia.pl



Etap VII

Warszawa
ul. Dywizjonu AK "Jeleń"
dzielnica Mokotów

DANE LOKALU:

LOKAL NR	LICZBA POKOI	POW. SPRZEDAŻOWA
06	5	102.58 m ²
BUDYNEK NR	KLATKA NR	PIĘTRO
B6	K1	2

ZESTAWIENIE POWIERZCHNI

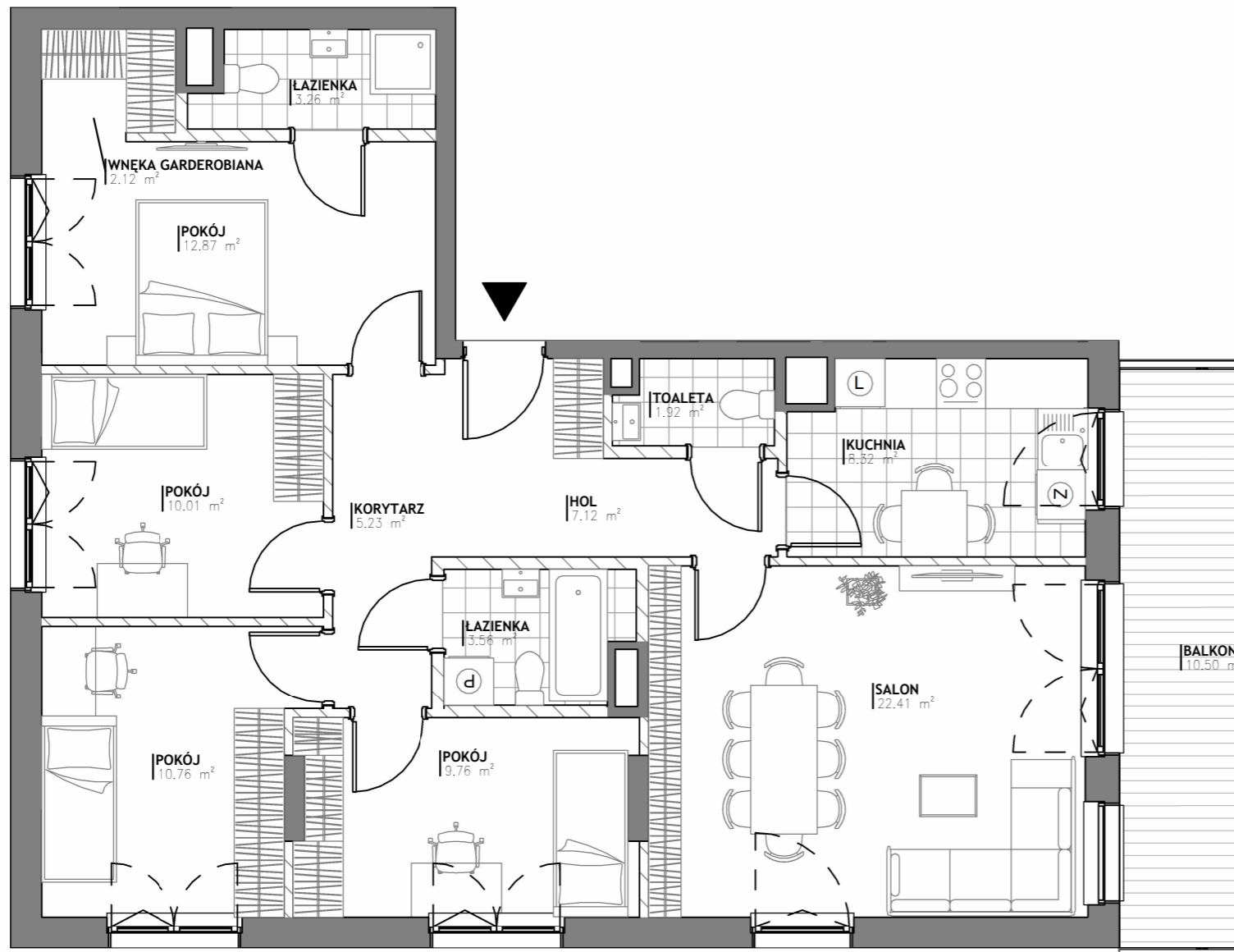
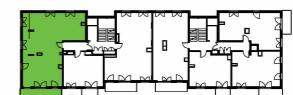
HOL	7.12 m ²
TOALETA	1.92 m ²
KUCHNIA	8.32 m ²
SALON	22.41 m ²
ŁAZIENKA	3.56 m ²
POKÓJ	9.76 m ²
POKÓJ	10.76 m ²
POKÓJ	10.01 m ²
POKÓJ	12.87 m ²
ŁAZIENKA	3.26 m ²
WNĘKA GARDEROBIANA	2.12 m ²
KORYTARZ	5.23 m ²

Powierzchnia użytkowa: 97.34 m²

BALKON 10.50 m²

POŁOŻENIE MIESZKANIA W BUDYNKU

ul. Dywizjonu AK "Jeleń"



Uwaga:

- Aranżacja lokalu mieszkalnego przedstawiona na rzucie jest przykładowa.
- Powierzchnia sprzedażowa stanowi sumę powierzchni użytkowej lokalu oraz powierzchni lokalu zajętej przez elementy nadające się do demontażu, w tym ścianki działowe nie będące elementem konstrukcji i nie zawierające szachtów instalacyjnych.
- Powierzchnia użytkowa lokalu określona jest na podstawie Rozporządzenia Ministra Rozwoju z dnia 11 września 2020 r. w sprawie szczegółowego zakresu i formy projektu budowlanego oraz uwzględnieniu treści Polskiej Normy PN-ISO 9836:2015-12.
- Niniejsza karta katalogowa opracowana została na podstawie projektu wykonawczego. W toku dalszego projektowania, budowy lub zmian lokatorskich, mogą nastąpić zmiany w stosunku do informacji zawartych na karcie katalogowej, w szczególności w zakresie: powierzchni sprzedażowej, powierzchni użytkowej, układu pomieszczeń oraz usytuowania elementów nadających się do demontażu, takich jak np. ścianki działowe.
- Informacje na karcie nie stanowią oferty handlowej w rozumieniu art. 66 kodeksu cywilnego.

WARTOŚĆ
BRUTTO (PLN):

PROJEKTANT

PIG

0m 1 2 3 4 5