

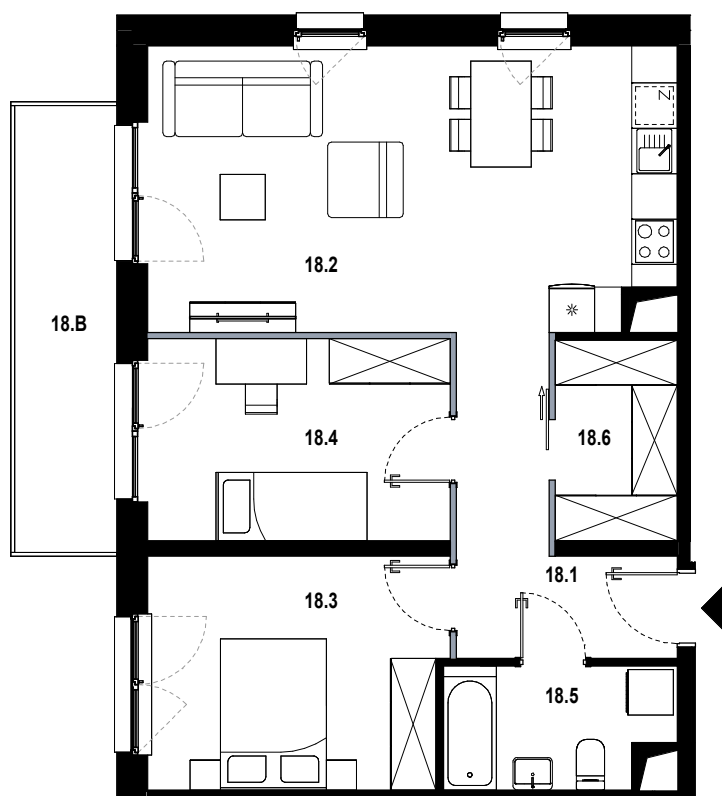
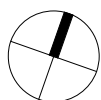
BUDYNEK D2

LOKAL MIESZKALNY NR 18

POWIERZCHNIA 65.34 m<sup>2</sup>



OSIEDLE MOZAIKA



18.1	hol	7.58 m <sup>2</sup>
18.2	pokój dzienny z aneksem	26.09 m <sup>2</sup>
18.3	pokój	12.03 m <sup>2</sup>
18.4	pokój	10.68 m <sup>2</sup>
18.5	łazienka	4.69 m <sup>2</sup>
18.6	garderoba	4.27 m <sup>2</sup>
18.B	balkon	7.94 m <sup>2</sup>

■ ŚCIANKA DZIAŁOWA NADAJĄCA SIĘ DO DEMONTAŻU

ORIENTACJA MIESZKANIA:  
PÓŁNOC-ZACHÓD

UL. PĘKOWICKA, 31-262 KRAKÓW

BUDYNEK D2

PIĘTRO 1

SKALA 1:100

[www.osiedlemozaika.pl](http://www.osiedlemozaika.pl)

nr telefonu: +48 882 364 039

- Powierzchnia użytkowa obliczana według normy PN-ISO 9836:2015-12  
- Rzut mieszkania został sporządzony na podstawie projektu budowlanego, zastrzega się możliwość zmian w układzie mieszkań i podanych powierzchniach, zgodnie z zapisami umowy deweloperskiej  
- W związku z opracowaniem projektu wykonawczego ze względów konstrukcyjnych, instalacyjnych i architektonicznych mogą wystąpić zmiany w zakresie pionów i kominów oraz korekty otworów okiennych