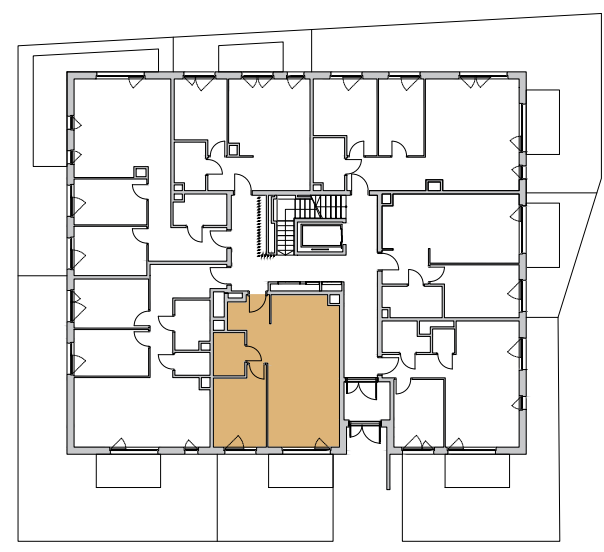




ANANASOWA

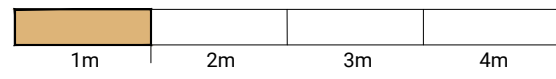


BUDYNEK D



NUMER LOKALU	D.0.04
POWIERZCHNIA UŻYTKOWA	53.91 m²
POWIERZCHNIA ROZLICZENIOWA	54.71 m²
PIĘTRO	0
LICZBA POKOI	2
POWIERZCHNIA POD ŚCIANAMI NADAJĄCYMI SIĘ DO DEMONTAŻU	0.80 m²

 Ściany możliwe do demontażu
 Ściany niedemontowalne



Niniejsza Karta Lokalu (w tym widniejące na niej dane oraz rysunki) ma wyłącznie charakter informacyjny i marketingowy. Informacje zawarte na niniejszej Karcie Lokalu nie są prawnie wiążące i nie stanowią oferty handlowej w rozumieniu art. 66 § 1 Kodeksu Cywilnego, jak również nie stanowią oferty w postaci elektronicznej w rozumieniu art. 66 § Kodeksu Cywilnego.

* Wskazana na niniejszej karcie powierzchnia ogródka lokatorskiego obejmuje również wskazaną powierzchnię tarasu.

