

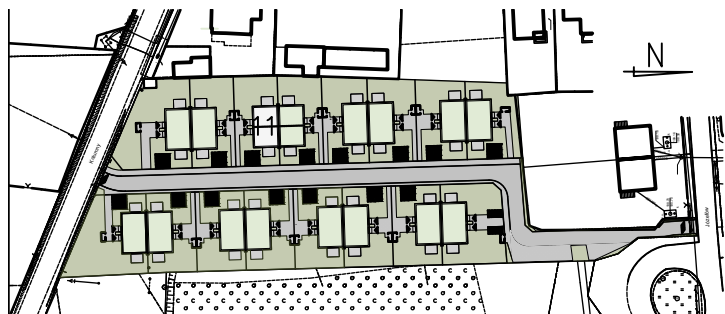


ZIELONE

KOLUMNY

ADRES INWESTYCJI:
ŁÓDŹ, UL. KOLUMNY/ UL. JÓZEFÓW

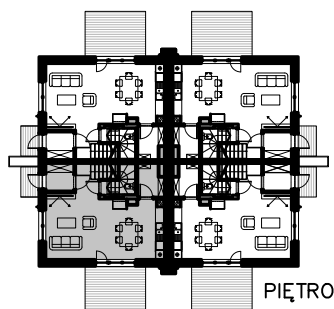
LOKALIZACJA BUDYNKU NA DZIAŁCE:



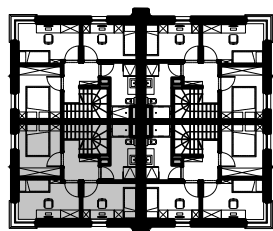
11.11.A

NR DZIAŁKI:
259
NR BUDYNKU:
11
LOKAL:
11A

LOKALIZACJA LOKALU W BUDYNKU:

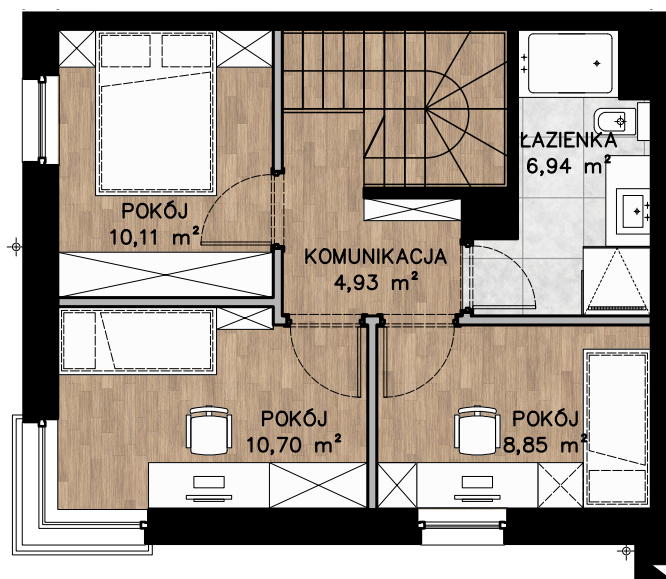
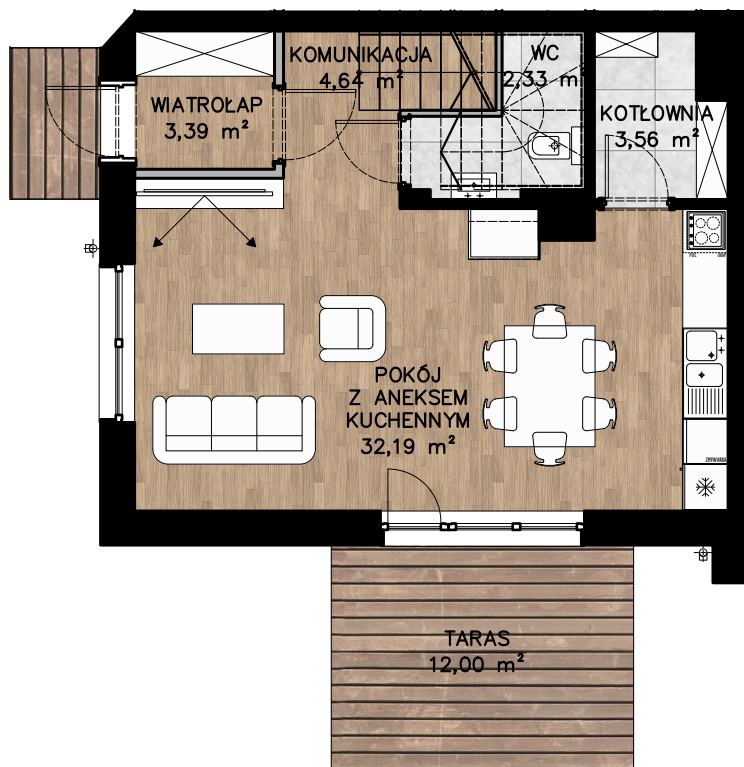


PIĘTRO



PARTER

POWIERZCHNIA DZIAŁKI WSPÓŁWLASNOŚCI: 435,18 m²
POWIERZCHNIA OGRODU: 58,61 m²
POWIERZCHNIA CZĘŚCI WSPÓLNEJ
(DOJŚCIA, PARKINGI I TRAWNIKI): 90,31 m²
POWIERZCHNIA MIEJSCA PARKINGOWEGO: 12,50 m²
POWIERZCHNIA CAŁKOWITA ZABUDOWY: 119,16 m²
POWIERZCHNIA ZABUDOWY CZWARTKI: 59,58 m²
POWIERZCHNIA UŻYTKOWA DOMU: 87,64 m²
POWIERZCHNIA UŻYTKOWA PARTERU: 46,11 m²
POWIERZCHNIA UŻYTKOWA PIĘTRA: 41,53 m²



■ ŚCIANY KONSTRUKCYJNE
■ ŚCIANY DZIAŁOWE

SKALA 1:100

PRZEDSTAWIONA NA RYSUNKU ARANŻACJA MIESZKANIA MA CHARAKTER PODGLĄDOWY I NIE STANOWI OFERTY W ROZUMIENIU PRZEPISÓW KODEKSU CYWILNEGO. POWIERZCHNIE LOKALI ZOSTAŁY PODANE NA PODSTAWIE PROJEKTU BUDOWLANEGO. OSTATECZNE WYMIARY ZOSTANĄ OKREŚLONE PO DOKONANIU POMIARÓW POWYKONAWCZYCH.

📍 BIURO SPRZEDAŻY:
93-610 Łódź,
Ul. Kolumny

KAM-BUD SYSTEM
Adam Arkadiusz Kamiński
16-400 Suwałki, Ul. Kościuszki 80/9
Tel. +48 881 466 000
info@zielonekolumny.pl
www.zielonekolumny.pl

PlanForm
JAKUB MARCINIAK
www.planform.pl