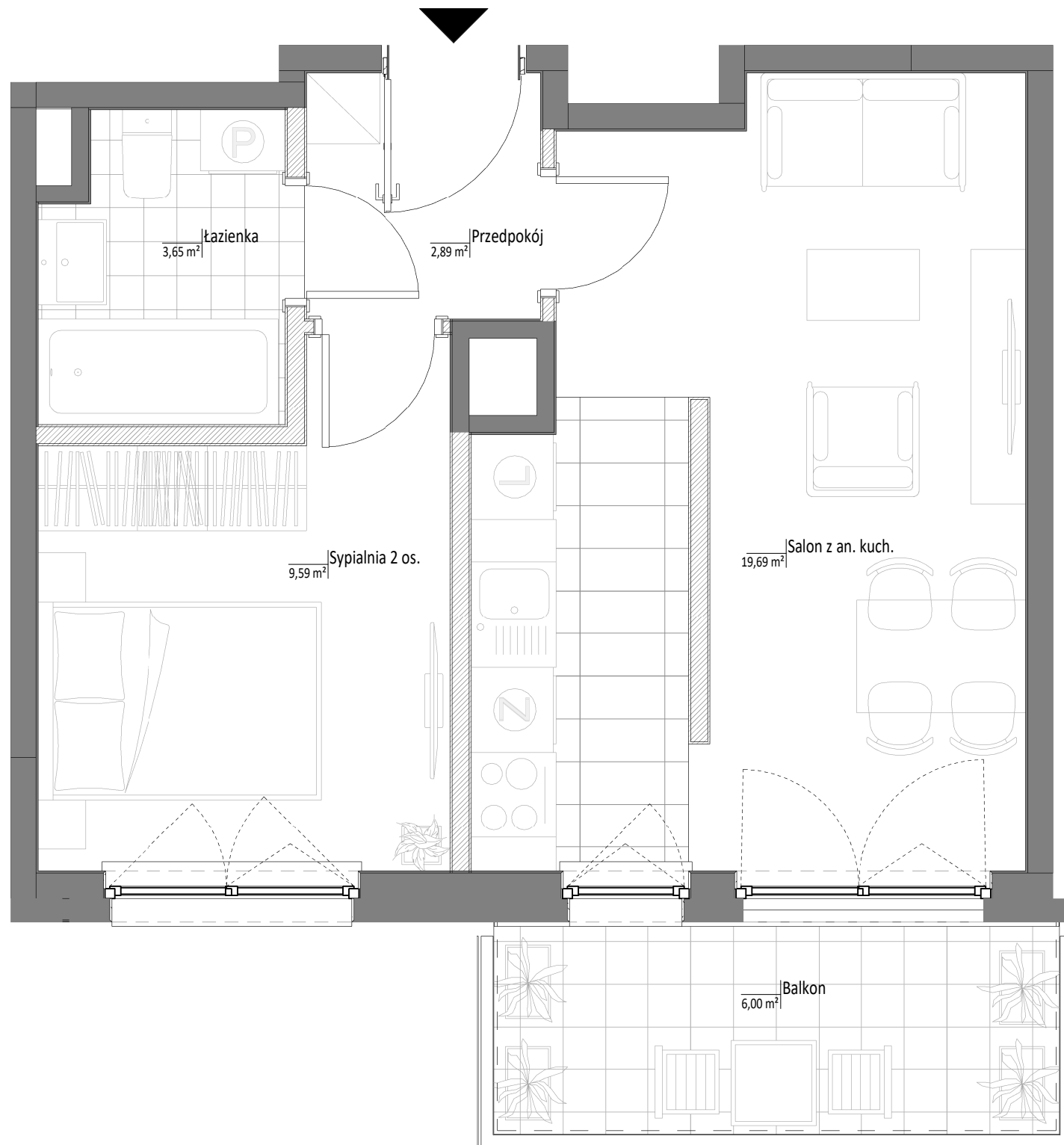
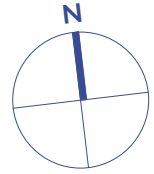


# MIESZKANIE NR 14 • 2 POKOJE • 37,54 m<sup>2</sup>



# spravia

ul. Skierniewicka 16/20, 01-230 Warszawa  
tel. +48 22 623 65 55, www.spravia.pl

GÓRCZEWSKA  
**240**

**Etap 1**

Warszawa  
ul. Górczewska 240  
Dzielnica Bemowo

### DANE LOKALU

LOKAL NR	LICZBA POKOI	POW. SPRZEDAŻOWA
14	2	37,54 m <sup>2</sup>
BUDYNEK NR	KLATKA NR	PIĘTRO
A	A	5

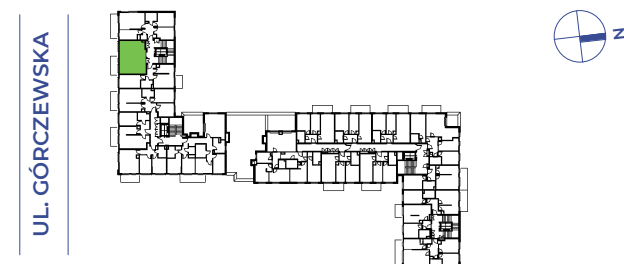
### ZESTAWIENIE POWIERZCHNI

Salon z an. kuch.	19,69 m <sup>2</sup>
Sypialnia 2 os.	9,59 m <sup>2</sup>
Łazienka	3,65 m <sup>2</sup>
Przedpokój	2,89 m <sup>2</sup>
<b>Powierzchnia użytkowa</b>	<b>35,82 m<sup>2</sup></b>

Powierzchnia zajęta przez elementy nadające się do usunięcia lub innej aranżacji, w tym ścianki działowe nie będące elementem konstrukcji i nie zawierające szachtów instalacyjnych **1,72 m<sup>2</sup>**

**Balkon** **6,00 m<sup>2</sup>**

### POŁOŻENIE MIESZKANIA W BUDYNKU



**WARTOŚĆ BRUTTO (PLN):**

**PROJEKTANT**

**90** ARCHITEKCI

Nr wydania: 1

Data: 14.06.2023

Uwaga:

- Aranżacja lokalu mieszkalnego przedstawiona na rzucie jest przykładowa.
- Powierzchnia sprzedażowa stanowi sumę powierzchni użytkowej lokalu oraz powierzchni lokalu zajętej przez elementy nadające się do usunięcia lub innej aranżacji, w tym ścianki działowe nie będące elementem konstrukcji i nie zawierające szachtów instalacyjnych.
- Powierzchnia użytkowa lokalu określona jest na podstawie Rozporządzenia Ministra Rozwoju z dnia 11 września 2020 r. w sprawie szczegółowego zakresu i formy projektu budowlanego oraz uwzględnieniu treści Polskiej Normy PN-ISO 9836: 2015-12.
- Niniejsza karta katalogowa opracowana została na podstawie projektu wykonawczego. W toku dalszego projektowania, budowy lub zmian lokatorskich, mogą nastąpić zmiany w stosunku do informacji zawartych na karcie katalogowej, w szczególności w zakresie: powierzchni sprzedażowej, powierzchni użytkowej, układu pomieszczeń oraz usytuowania elementów nadających się do usunięcia lub innej aranżacji, takich jak np. ścianki działowe.
- Informacje na karcie nie stanowią oferty handlowej w rozumieniu art. 66 kodeksu cywilnego.

0 1 2 3 4 5 m