



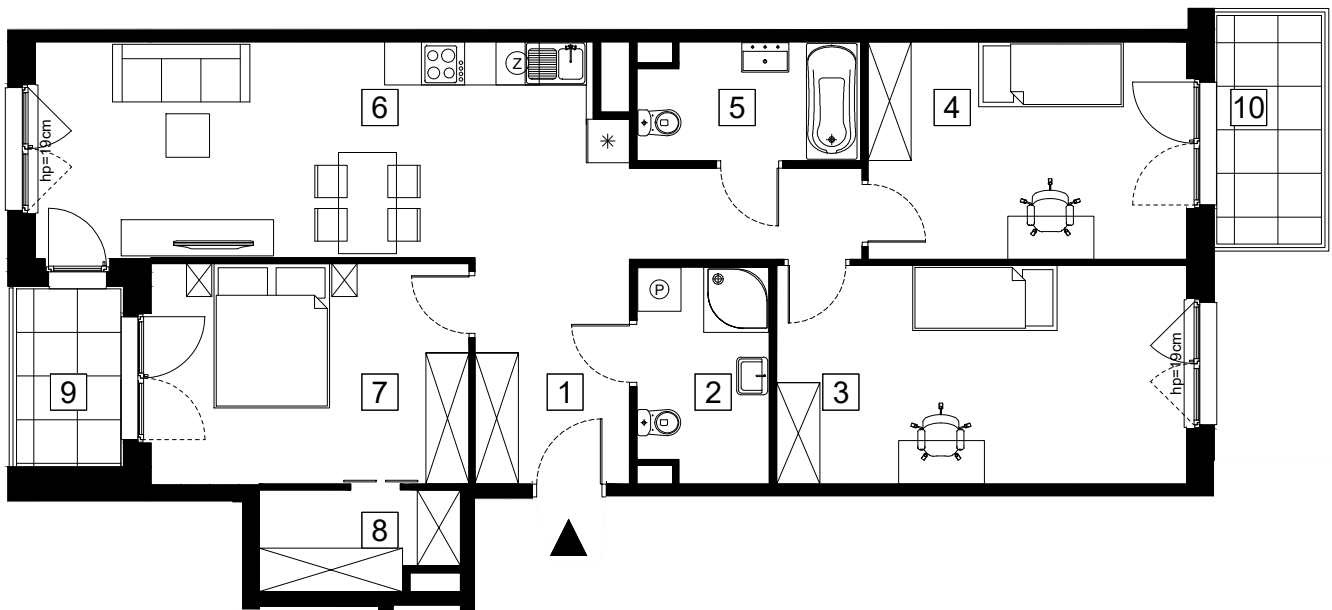
BUDYNEK MIESZKALNY WIELORODZINNY Z USŁUGAMI - A3
ul. Hipoteczna 7/9 w Łodzi
DZ. EWID. NR 280/46; obręb B-29

www.hipotecznapark.pl

e-mail: bsmłodz@atal.pl
telefon: (+48) 42 632 90 57; (+48) 42 632 23 43
ATAL S.A. Biuro Sprzedaży Mieszkań ul. Drewnowska 43a lok. LB1 91-002 Łódź

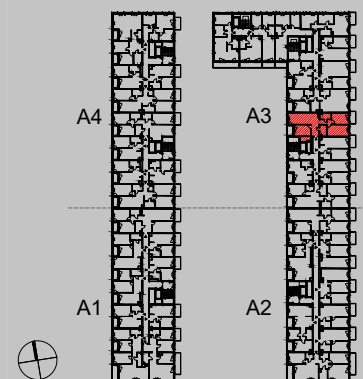


HIPOTECZNA PARK



SKALA 1:100

MIESZKANIE A3-2-144		PIĘTRO 2
1	KOMUNIKACJA	13,39 m ²
2	ŁAZIENKA	5,30 m ²
3	POKÓJ	17,05 m ²
4	POKÓJ	13,20 m ²
5	ŁAZIENKA	4,86 m ²
6	SALON Z ANEKSEM KUCHENNYM	21,24 m ²
7	POKÓJ	13,39 m ²
8	GARDEROBA	3,57 m ²
POWIERZCHNIA UŻYTKOWA		92,00 m²
9	LOGGIA	3,75 m ²
10	BALKON	4,69 m ²



1. Wymiary pomieszczeń, lokalizację przyborów sanitarnych i inne podano na podstawie projektu budowlanego. W toku budowy mogą wystąpić różnice w stosunku do stanu wynikającego z projektu, wynikające ze specyfiki prac budowlanych.
2. Powierzchnia jest obliczona w świetle pionowych przegród w stanie wykończonym, przy uwzględnieniu tynków i okładzin o grubości 1,5cm, na poziomie podłogi bez uwzględnienia listew przypodłogowych, progów itp. Wymiary są podane w stanie bez wykończenia.
3. Powierzchnia użytkowa lokali określona jest na podstawie rozporządzenia Ministra Rozwoju w sprawie szczegółowego zakresu i formy projektu budowlanego z dnia 11 września 2020 r. oraz przy uwzględnieniu treści Polskiej Normy PN-ISO 9836:2022-07