



BUDYNEK MIESZKALNY WIELORODZINNY

ul. Gustawa Morcinka, Kraków 31-762

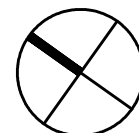
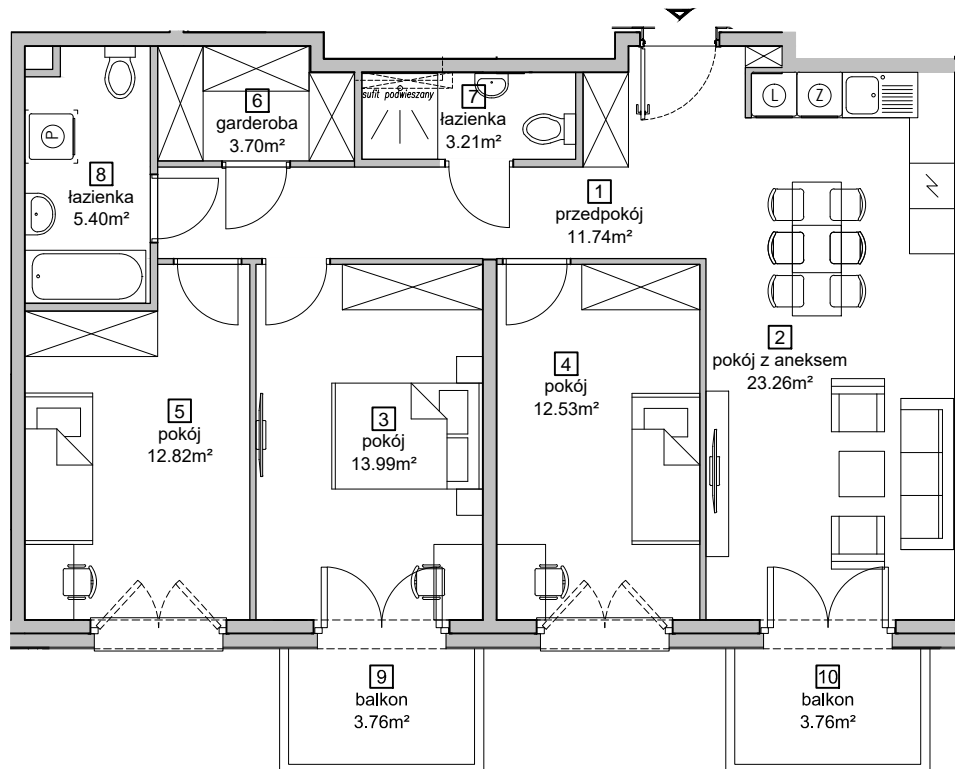
dz. nr 1/35, cz. 1/37, 1/36, 1/34, 441/11, 2/99, 2/10, cz. 1/41, 1/39 obręb: 4 Nowa Huta

www.strefacegielnia.pl

e-mail: bsmkrakow@atal.pl

ATAL S.A. Biuro Sprzedaży, 30-701 Kraków, ul. Zabłocie 23/18

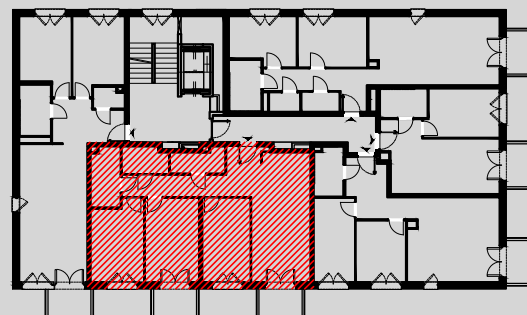
strefa cegielnia 2



Mieszkanie: II-B3.B.M19

II-BUDYNEK 3 SEGMENT B

CZTEROPOKOJOWE		PIĘTRO 3
1	przedpokój	11,74 m ²
2	pokój z aneksem	23,26 m ²
3	pokój	13,99 m ²
4	pokój	12,53 m ²
5	pokój	12,82 m ²
6	garderoba	3,70 m ²
7	łazienka	3,21 m ²
8	łazienka	5,40 m ²
POWIERZCHNIA UŻYTKOWA		86,66 m²
9	balkon	3,76 m ²
10	balkon	3,76 m ²



1. Wymiary pomieszczeń, lokalizację przyborów sanitarnych i inne podano na podstawie projektu budowlanego. W trakcie budowy mogą wystąpić różnice w stosunku do stanu wynikającego z projektu, właściwe dla specyfiki prac budowlanych.
2. Powierzchnia jest obliczona w świetle pionowych przegród w stanie wykończonym, przy uwzględnieniu tynków i okładzin o grubości 1,5cm, na poziomie podłogi oraz bez uwzględnienia listew przypodłogowych, progów itp. Wymiary są podane w stanie bez wykończenia.
3. Powierzchnia użytkowa lokali określona jest na podstawie rozporządzenia Ministra Rozwoju w sprawie szczegółowego zakresu i formy projektu budowlanego z dnia 11 września 2020 r. oraz przy uwzględnieniu treści Polskiej Normy PN-ISO 9836:2015.