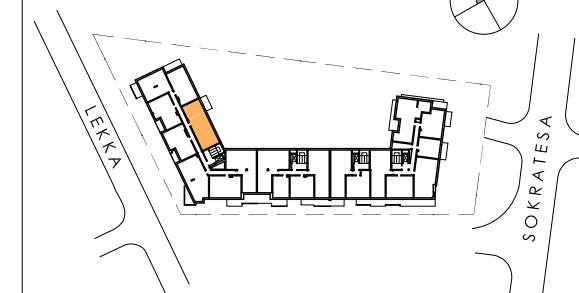


WIELORODZINNY BUDYNEK MIESZKALNY
Z USŁUGAMI W PARTERZE I GARAŻEM PODZIEMNYM
WRAZ Z PARKINGIEM NA POZIOMIE TERENU
ul. Sokratesa 11A, Warszawa

PLAN SYTUACYJNY



1 PIĘTRO / KLATKA D

MIESZKANIE nr D.01.08

LICZBA POKOI	POWIERZCHNIA UŻYTKOWA	WYSOKOŚĆ (w stanie deweloperskim)
3	68.34 m ²	2.64 m

WYKAZ POWIERZCHNI POMIESZCZEŃ

1. HOL	13.71 m ²
2. SALON	19.98 m ²
3. KUCHNIA	7.09 m ²
4. SYPIALNIA	8.55 m ²
5. SYPIALNIA	10.66 m ²
6. ŁAZIENKA	4.20 m ²
7. WC	1.64 m ²
8. BALKON	7.30 m ²
POWIERZCHNIA POD ŚCIANKAMI NADAJĄCYMI SIĘ DO DEMONTAŻU	2.51 m ²

INNE MIESZKANIA O PODOBNYM UKŁADZIE

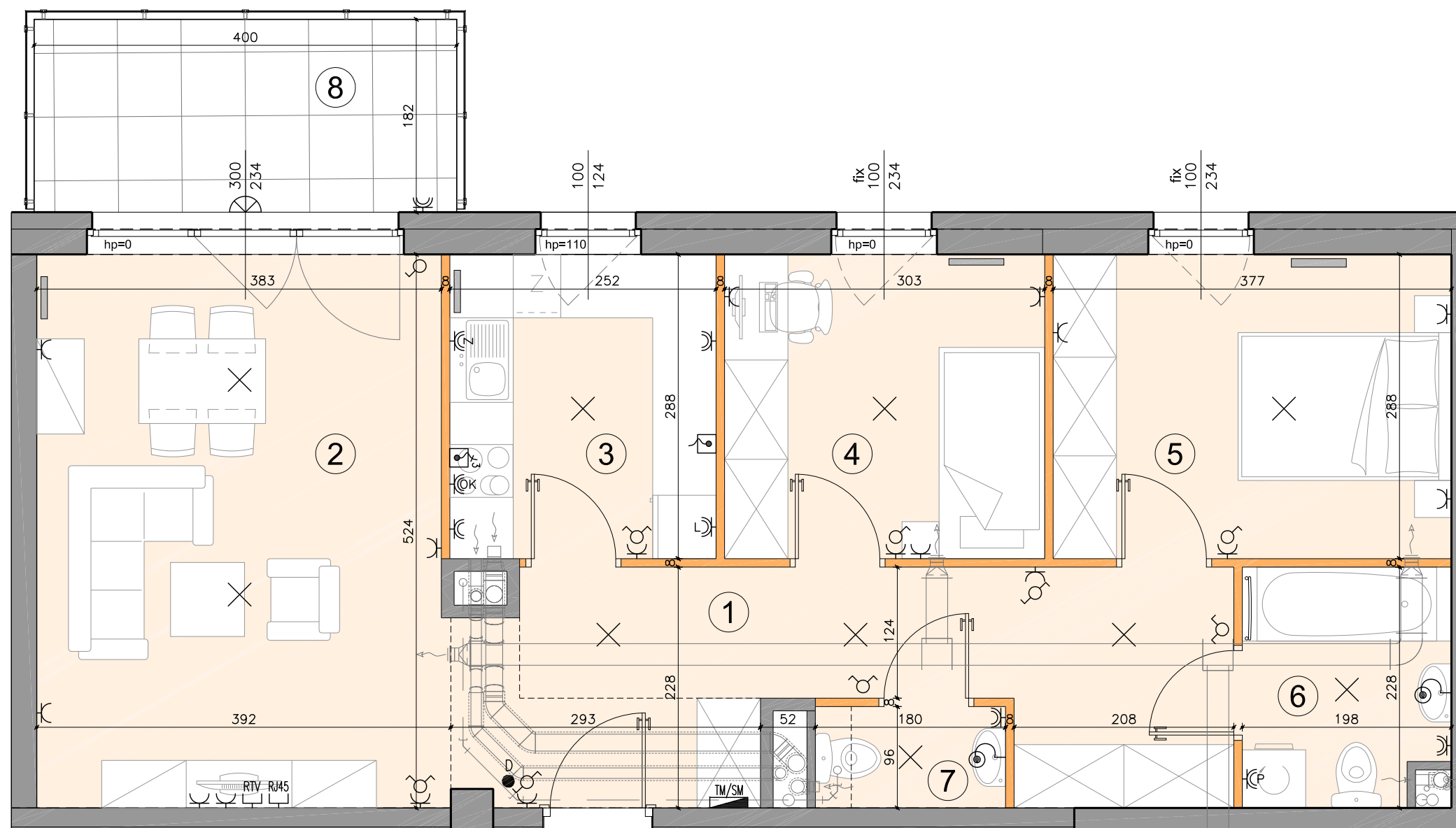
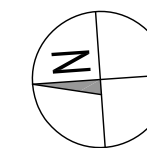
PIĘTRO	0	1	2	3	4	5	6	7	8
NR	-	-	-	-	-	-	-	-	-

MATEXI | Witamy w okolicy.

Matexi Polska Sp. z o.o.
Al. Jana Pawła II 29, 00-867 Warszawa
www.matexipolska.pl

PASTENKA I STRÓJ
ARCHITEKCI

Al. Jerozolimskie 99 lok.37 02-001 Warszawa tel. 22 619-35-09 biuro@ps-architekci.pl



	ściana rozbiegająca		grzejnik płytowy		tablica mieszkaniowa elektryczna TM		łącznik oświetleniowy 1-biegunowy		gniazdo wtykowe bryzgoszczelne (ogólne)
	ściana nierozbiegająca		grzejnik drabinkowy		skrzynka mieszkaniowa multimedialna TSM		łącznik oświetleniowy 2-biegunowy		gniazdo wtykowe bryzgoszczelne (ogólne)
	obniżenia		pion kanalizacyjny		przycisk dzwonka		łącznik oświetleniowy schodowy		gniazdo wtykowe bryzgoszczelne (pralka)
	wygodzenie ogródka		pion wentylacyjny		domofon z funkcją dzwonka		wypust oświetleniowy sufitowy		gniazdo wtykowe bryzgoszczelne (łódówka)
	balustrada pełna		pion wentylacyjny okapowy		zewnętrzna oprawa ścienna (kinkiet)		wypust oświetleniowy ścienny (kinkiet)		gniazdo wtykowe bryzgoszczelne (okap)
	balustrada szklana		wentylacja mechaniczna - rekuperacja (kratka nawiewu wymaga pozostawienia niezabudowanej przestrzeni - 30cm od sufitu)		zewnętrzna oprawa sufitowa		wypust oświetleniowy ścienny (kinkiet)		gniazdo wtykowe bryzgoszczelne (okap)
					puszka przyłączeniowa kuchni elektrycznej		wypust; zapas 0,50m		gniazdo wtykowe bryzgoszczelne (zmywarka)
					RTV - gniazdo RTV (RTV+SAT)				
					RJ45 - gniazdo RJ45				

KARTA KATALOGOWA JEST ZAŁĄCZNIKIEM DO UMOWY ZGODNIE Z PN-ISO 9836: 1997 - POWIERZCHNIA UŻYTKOWA LOKALU JEST OBLICZANA W METRACH KWADRATOWYCH Z DOKŁADNOŚCIĄ DO DWÓCH MIEJSC PO PRZECINKU, DLA WYMIARÓW LOKALU W STANIE WYKOŃCZENIA NA POZIOMIE PODŁOGI. DO POWIERZCHNI UŻYTKOWEJ WLICZA SIĘ POWIERZCHNIĘ ELEMENTÓW NADAJĄCYCH SIĘ DO DEMONTAŻU (RURY, KANAŁY, ŚCIANKI DZIAŁOWE) WSZYSTKIE WYMIARY PODANE SĄ W STANIE SUROWYM, BEZ WYKOŃCZENIA ŚCIAN (TYNK, GLAZURA) WYMIARY I POWIERZCHNIE MOGĄ ULEC ZMIANOM. INSTALACJE ORAZ URZĄDZENIA ELEKTRYCZNE, SANITARNE I DRZWI WEWĘTRZNE NIE STANOWIĄ WYPOSAŻENIA LOKALI. PRZEDSTAWIONO PRZYKŁADOWE ROZMIESZCZENIE URZĄDZEŃ SANITARNYCH I KUCHENNYCH. PODŁOŻA POD POSADZKI WYKONANE ZE SZLICHTY. NA WARSTWY WYKOŃCZENIOWE PODŁÓG PRZEWDZIĄZIANO 2 CM. ZABRANIA SIĘ INGERENCJI W ELEMENTY NOŚNE BUDYNKU ORAZ SZACHTY INSTALACYJNE.