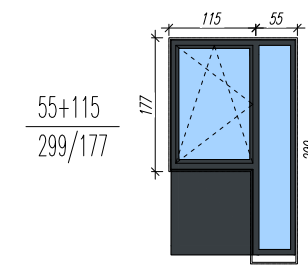


LEGENDA:

- ściany działowe nadające się do demontażu
- ściany działowe z możliwością zmiany aranżacji
- ściany szachtu
- zabytkowy mur
- ściany konstrukcyjne, zewnętrzne, międzylokalowe

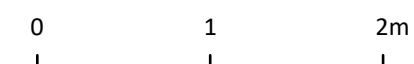
OZNACZENIA OKIEN:

- $\frac{210}{247}$ szerokość w świetle muru
- $\frac{210}{247}$ wysokość w świetle muru
- LRU okno lewo rozwierno-uchylne
- PRU okno prawo rozwierno-uchylne



SYMBOLE:

- pion kanalizacyjny
- pion wentylacji mechanicznej / okapowej
- tablica elektryczna mieszkaniowa



UWAGI:

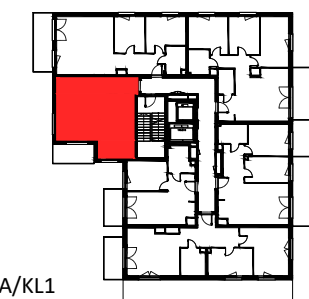
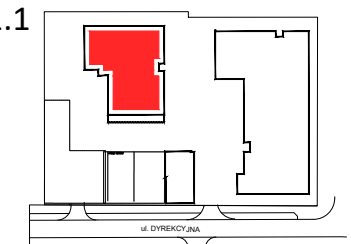
1. POWIERZCHNIA UŻYTKOWA POSZCZEGÓLNYCH POMIESZCZEŃ I LOKALU OBLICZONA ZGODNIE Z ROZPORZĄDZENIEM MINISTRA TRANSPORTU, BUDOWNICTWA I GOSPODARKI MORSKIEJ Z DNIA 11 WRZEŚNIA 2020 R. W SPRAWIE SZCZEGÓŁOWEGO ZAKRESU I FORMY PROJEKTU BUDOWLANEGO /DZ.U. Z DNIA 18 WRZEŚNIA 2020 R. POZ. 1609
2. WSZYSTKIE ZMIANY W UKŁADZIE PODEJŚĆ DO KANALIZACJI SANITARNEJ I WENTYLACJI, WYMAGAJĄCE NARUSZENIA OOBUDOWY SZACHTU INSTALACYJNEGO W MIESZKANIU PODLEGAJĄ AKCEPTACJI PROJEKTANTA I NIE MOGĄ BYĆ DOKONYWANE SAMODZIELNIE.
3. INSTALOWANIE INDYWIDUALNYCH WENTYLATORÓW NA KANAŁACH ZBIORCZYCH, ZA WYJĄTKIEM PRZEZNACZONYCH DO TEGO CELU KANAŁÓW KUCHENNYCH JEST ZABRONIONE.
4. NARUSZENIE ELEMENTÓW KONSTRUKCJI JEST ZABRONIONE
5. ZABUDOWA BALKONÓW, INSTALOWANIE ROLET ZEWNĘTRZNYCH, MARKIZ, KRAT, JEDNOSTEK ZEWNĘTRZNYCH, KLIMATYZACJI, ITP. BEZ AKCEPTACJI GŁÓWNEGO PROJEKTANTA JEST ZABRONIONE

KATALOG MIESZKAŃ ARCHITEKTURA

PRZEDSIĘWZIĘCIE
DEWELOPERSKIE
"FABRICA URSUS"
ul. Dyrekcyjna, Warszawa



BUDYNEK A1.1



KLATKA: 18A/KL1

NR LOKALU	I PIĘTRO
A1.1/005	
POW. SPRZEDAŻOWA	48,60 m²
POW. UŻYTKOWA	47,82 m²

NUMER	NAMIE	Powierzchnia
1	HOL	4,33 m ²
2	SALON+ANEKS KUCHENNY	26,35 m ²
3	POKÓJ	12,46 m ²
4	ŁAZIENKA	4,68 m ²

POWIERZCHNIA POD ŚCIANKAMI DZIAŁOWYMI W LOKALU	0,78 m ²
--	---------------------

5 BALKON	7,06 m ²
----------	---------------------

NINIEJSZA KARTA KATALOGOWA ZOSTAŁA OPRACOWANA NA PODSTAWIE PROJEKTU BUDOWLANEGO. NIE STANOWI ONA WIERNEGO ODWZOROWANIA POWSTAŁEGO LOKALU MIESZKALNEGO. KARTY MAJĄ JEDYNNIE SŁUżyć WSKAZANIU PROJEKTOWANYCH POMIESZCZEŃ LOKALU, WRYŚOWANYCH NA PODSTAWIE PROJEKTU BUDOWLANEGO. W TOKU DALSZEGO PROJEKTOWANIA MOGĄ NASTĄPIĆ NIEWIELKIE ZMIANY W STOSUNKU DO INFORMACJI ZAWARTYCH W KARCIE KATALOGOWEJ. NINIEJSZA KARTA NIE STANOWI WIĄŻĄCEGO OPISU PREZENTOWANEGO LOKALU.

PROJEKT CHRONIONY PRAWEM AUTORSKIM
NIE PRZEZNACZONY DO CELÓW WYKONAWCZYCH DATA 2022 07 01

INWESTOR:
Aurec Capital Development Poland Sp. z o.o.
ul. Prózna 7/9, 00-107 Warszawa

