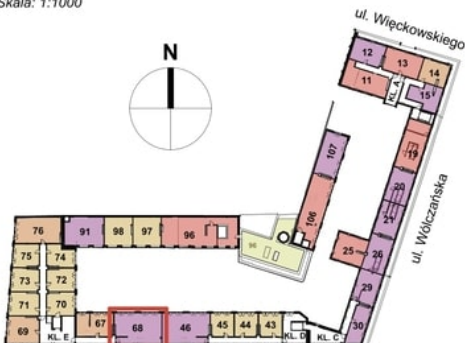




kontakt: tel.: 535 344 000
e-mail: biuro@homereyou.pl

numer lokalu

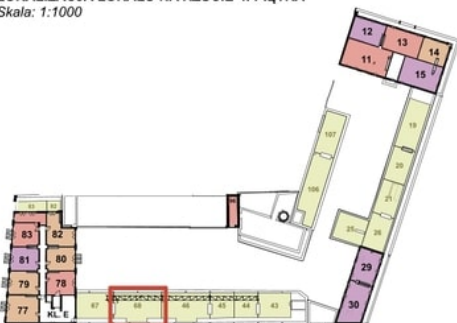
LOKALIZACJA LOKALU NA RZUCIE 3. PIĘTRA
Skala: 1:1000



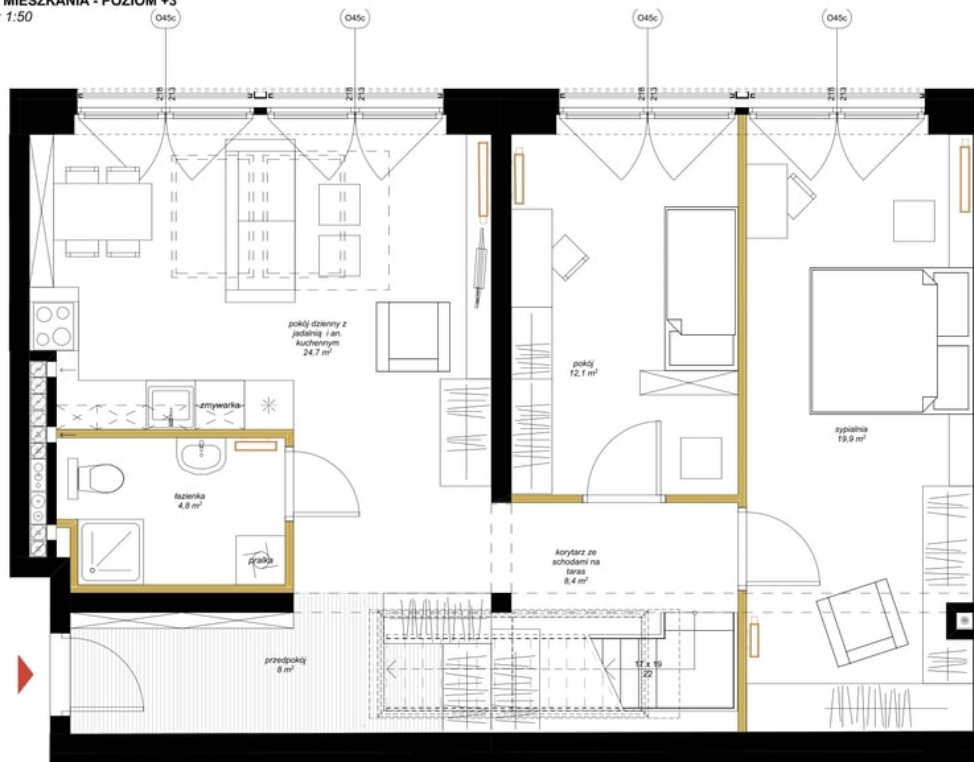
OZNACZENIA GRAFICZNE NA RYSUNKU

- lokale usługowe
- lokale mieszkalne - jednopokojowe
- lokale mieszkalne - dwupokojowe
- lokale mieszkalne - trzypokojowe
- lokale mieszkalne - czteropokojowe lub pięciopokojowe
- ogródki mieszkalne
- tarasy dachowe rekreacyjne
- 21** numeracja lokali wg systemu identyfikacji wizualnej obiektu
- lokalizacja mieszkania

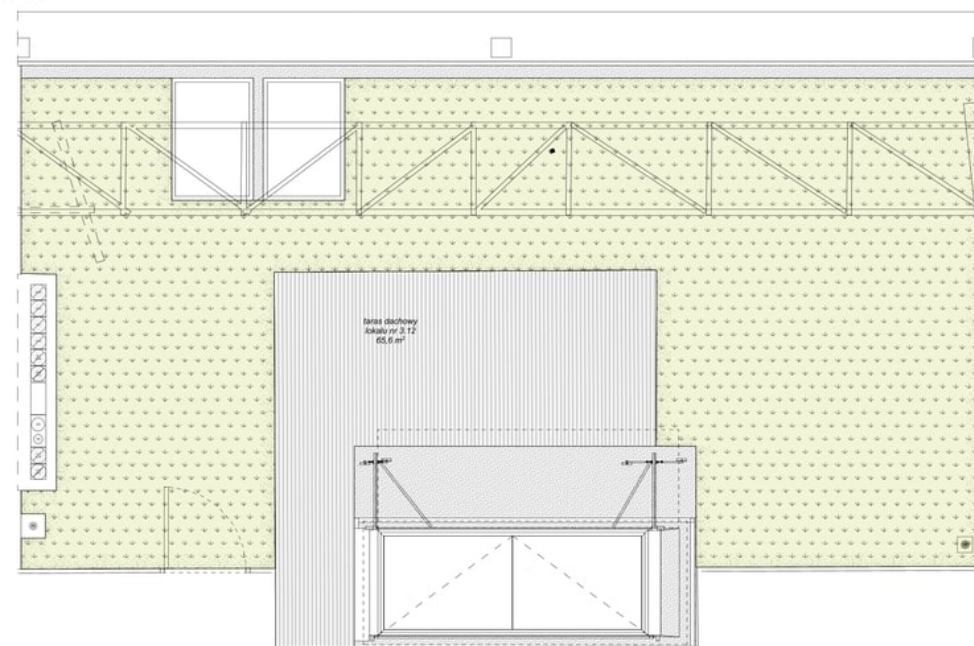
LOKALIZACJA LOKALU NA RZUCIE 4. PIĘTRA
Skala: 1:1000



RZUT MIESZKANIA - POZIOM +3
Skala: 1:50



RZUT TARASU - POZIOM +4
Skala: 1:50



INFORMACJE O LOKALU

numer budynku:	BUDYNEK 3
kondygnacja:	PIĘTRO 3 / 4
oznaczenie wg. proj. budowlanego:	3.12
rozkład lokalu:	mieszkanie trzypokojowe

ZESTAWIENIE POWIERZCHNI

Lokal nr 68		
nr pom.	nazwa pomieszczenia	pow. [m ²]
1	pokój dzienny z jadalnią i an. kuchennym	24,71
2	przedpokój	8,03
3	łazienka	4,81
4	pokój	12,14
5	sypialnia	19,90
6	korytarz ze schodami na taras	8,36
		77,95 m²

DODATKOWE INFORMACJE

wysokość pomieszczenia:	261
czy mieszkanie ma powierzchnie zewnętrzną - ogródek	nie
czy mieszkanie ma powierzchnie zewnętrzną - taras na dachu	tak, powierzchnia: 65,6 m ²
czy mieszkanie ma balkon	nie
dotądowe informacje	na tarasie (poziom +4) znajduje się historyczna kratownica

OZNACZENIA GRAFICZNE NA RYSUNKU

- elementy projektowanej struktury budynku
- elementy projektowanej aranżacji przestrzennej lokalu (ścianki działowe z możliwością demontażu lub zmiany lokalizacji, uwzględniane przy zliczaniu powierzchni wewnętrznej lokalu)
- lokalizacja kaloryferów
- tereny biologicznie czynne
- wejście do lokalu