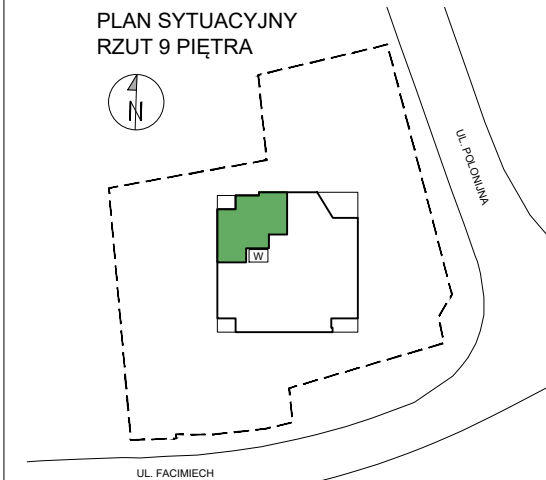


PLAN SYTUACYJNY
RZUT 9 PIĘTRA



PIĘTRO 9

KLATKA PIĘTRO NR MIESZKANIA

MIESZKANIE F2-A.09.03

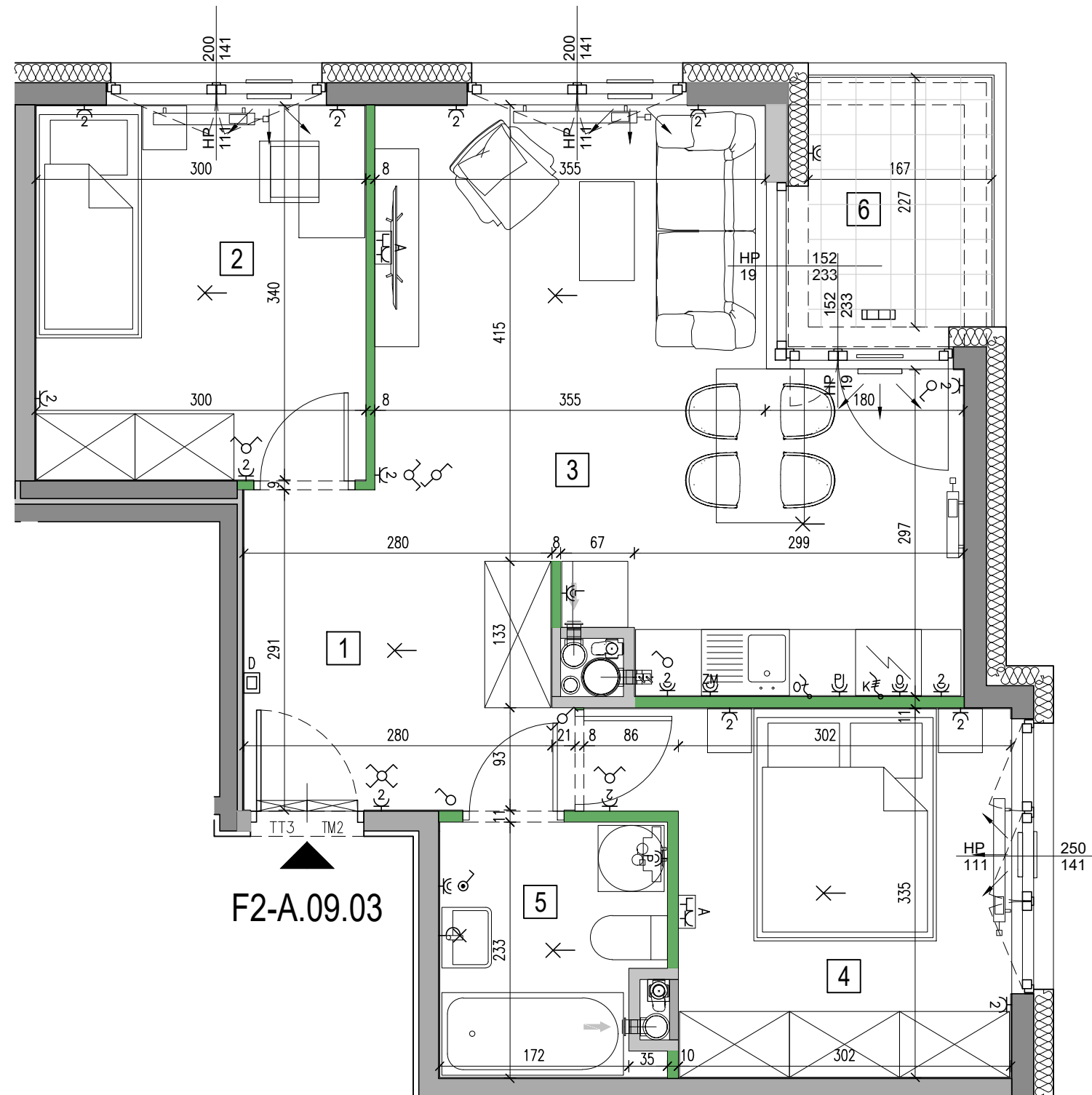
LICZBA POKOI	POWIERZCHNIA UŻYTKOWA	WYSOKOŚĆ (W STANIE DEWELOPERSKIM)
3	54,87 m²	2,62 m

WYKAZ POWIERZCHNI POMIESZCZEŃ

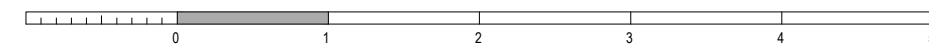
1	KOMUNIKACJA	7,30 m ²
2	POKÓJ SYPIALNY 1	10,20 m ²
3	POKÓJ DZIENNY + ANEKS KUCHENNY	21,91 m ²
4	POKÓJ SYPIALNY 2	10,92 m ²
5	ŁAZIENKA	4,54 m ²
6	LOGGIA	3,79 m ²

INNE MIESZKANIA O PODOBNYM UKŁADZIE

PIĘTRO	0	1	2	3	4	5
NR	-	-	-	-	-	-
PIĘTRO	6	7	8	9	10	
NR	-	-	-	-	F2-A.10.02	



F2-A.09.03



W	SZYB WINDOWY
■	ŚCIANY ŻELBETOWE
■	ŚCIANY MUROWANE
■	ŚCIANY DEMONTOWALNE
—	NAWIEWNIK OKIENNY
—	NAWIEWNIK ŚCIENNY
3	NUMER POMIESZCZENIA

—	GRZEJNIK ŚCIENNY
—	GRZEJNIK ŁAZIENKOWY
—	PIŃNY WENTYLACYJNE:
—	- kuchnia
—	- łazienka
—	okap kuchenny
—	PIŃN KANALIZACJI
—	ZAWÓR CZERPALNY W OGRODZIE

—	TABLICE/ROZDZIELNICE ELEKTRYCZNE
—	WIDEODOMOFON
—	OPRAWA OŚW. LED ZEWNĘTRZNA
—	WYPUST OŚWIETLENIOWY WEWNĘTRZNY
—	OPRAWA OŚW.TYPU "KINKIET"

—	ŁĄCZNIK INST. 1-BIEGUNOWY
—	ŁĄCZNIK INST. SCHODOWY
—	ŁĄCZNIK INST. ŚWIECZNIKOWY
—	ŁĄCZNIK INST. KRZYŻOWY
—	GNAZDO POJEDYNCZE
—	GNAZDO PODWÓJNE

—	GNAZDO DO ZAS. PRALKI
—	GNAZDO DO ZAS. LODÓWKI
—	GNAZDO DO ZAS. ZMYWARKI
—	GNAZDO DO ZAS. PIEKARNIKA
—	GNAZDO DO ZAS. OKAPU
—	WYPUST KABLOWY DO ZASILANIA KUCHNI

—	WYPUST KABLOWY DO ZASILANIA OŚWIETLENIA
A	ZESTAW GNAZD TYPU "A" (TV) 4x230V/16A, 1xRJ45, 1xRTV/SAT, h=0,30m
—	BALUSTRADE SZKLANA / STALOWA

—	OKNO PRZESUWNE
S	S - SZEROKOŚĆ OKNA
H	H - WYSOKOŚĆ PODANA W ŚWIETLE MURU
HP	HP - POZIOM PARAPETU / POZIOM
—	ŚLEMENIA KWATERY NIETWIERALNEJ (WARTOŚĆ W NAWIASIE OZNAČA POZIOM ŚCIANKI PODOKIENNEJ)

—	OKNO BALKONOWE
—	OKNO Z PARAPETEM
—	OKNO NARÓŻNE

KARTA KATALOGOWA JEST ZAŁĄCZNIKIEM DO UMOWY
Zgodnie z PN ISO 9836 1997, powierzchnia użytkowa lokalu jest obliczana w metrach kwadratowych z dokładnością do dwóch miejsc po przecinku, dla wymiarów lokalu w stanie wykończonym na poziomie podłogi. Wymiary podane są w stanie wykończonym. Wymiary, powierzchnie oraz rozmieszczenie instalacji (elektryczne, sanitarne) mogą ulec nieznacznym zmianom. Instalacje oraz urządzenia elektryczne, sanitarne i drzwi wewnętrzne nie stanowią wyposażenia lokalu. Przedstawiono przykładowe rozmieszczenie urządzeń sanitarnych i kuchennych. Podłoga pod posadzką wykonana ze sztychli. Na warstwy wykończeniowe podłóg przewidziano 2 cm. Zabrania się ingerencji w elementy nośne budynku oraz sztychli instalacyjne.



Matexi Polska Kraków Sp. z o.o.
Biuro Sprzedaży, Kraków - Stare Podgórze, ul. Limanowskiego 5
www.matexipolska.pl

JEDNOSTKA PROJEKTOWA



ARCHITEKTURA & CONSULTING TOMASZ FUDALI
30-117 KRAKÓW, UL. BOLESŁAWA PRUSA 37/1