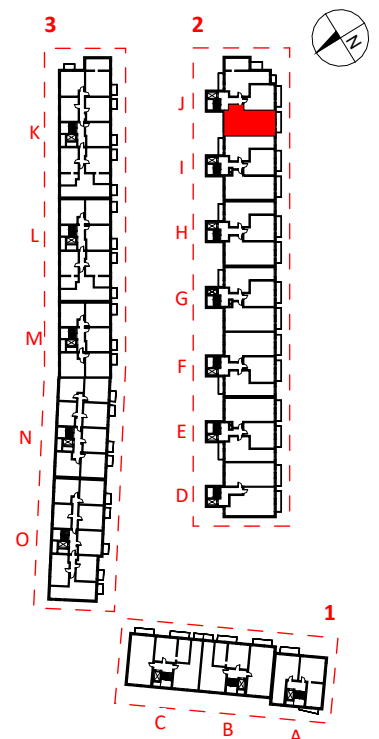

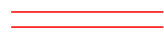



LOKALIZACJA



MIESZKANIE	2J-2-3
BUDYNEK	2
KLATKA	J
PIĘTRO	2
POW. UŻYTKOWA	67,19 m²
BALKON/TARAS	5,75 m²

1 PRZEDPOKÓJ	10.49 m ²
2 POKÓJ Z ANEKSEM	29.34 m ²
3 ŁAZIENKA	4.32 m ²
4 POKÓJ	13.13 m ²
5 POKÓJ	9.91 m ²

-  ŚCIANY BEZ
MOŻLIWOŚCI ROZBIÓRKI
-  ŚCIANY Z
MOŻLIWOŚCIĄ ROZBIÓRKI
-  PROPOZYCJA ARANŻACJI