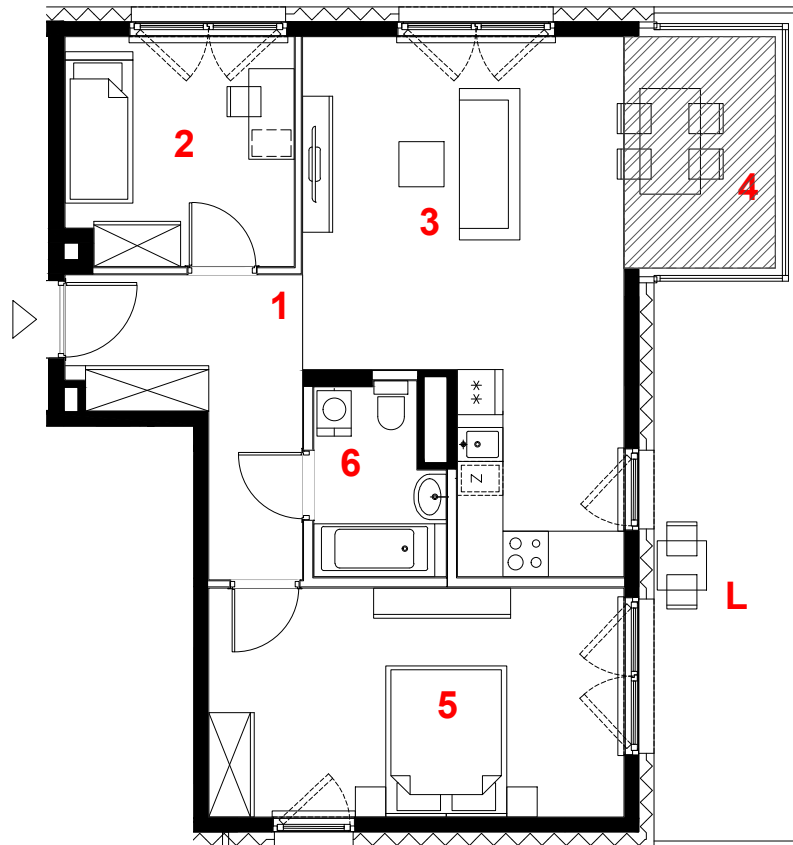




D076



oznaczenie pomieszczeń		
01	hol	8.31 m ²
02	pokój	9.02 m ²
03	pokój+aneks kuch.	24.73 m ²
04	oranżeria	6.12 m ²
05	pokój	16.63 m ²
06	łazienka	4.01 m ²
suma pow.uz.		68.82 m²
powierzchnia pod ściankami nadającymi się do demontażu		2.09 m ²
pow. lokalu		70.91 m²

mieszkanie	3 pokoje
	z aneksem
budynek	B
nr klatki	D
piętro	1
kondygnacja	2
loggia	14.19 m²

skala 1:100

Powierzchnia lokalu (wg projektu) obejmuje: (1) określenie (projektowanej) powierzchni użytkowej wg normy PN-ISO 9836:2015-12 oraz (2) powierzchnię elementów nadających się do demontażu. Szczegółowe zasady ustalenia powierzchni lokalu po jego wybudowaniu określa umowa. Powierzchnia lokalu może ulec zmianom w przypadkach określonych umową. Aranżacja ma charakter przykładowy, umeblowanie nie stanowi wyposażenia lokalu.

	miejscowe obniżenie sufitu
	ściany działowe
	konstrukcja i szachty instalacyjne

PROFBUD



biuro@profbud.info
tel. 605 606 606

ARCHITEKCI DAWIDCZYK & PARTNERZY
Okrzeń 18/40 03-710 Warszawa
www.iadp.pl poczta@iadp.pl
tel.48227861389