



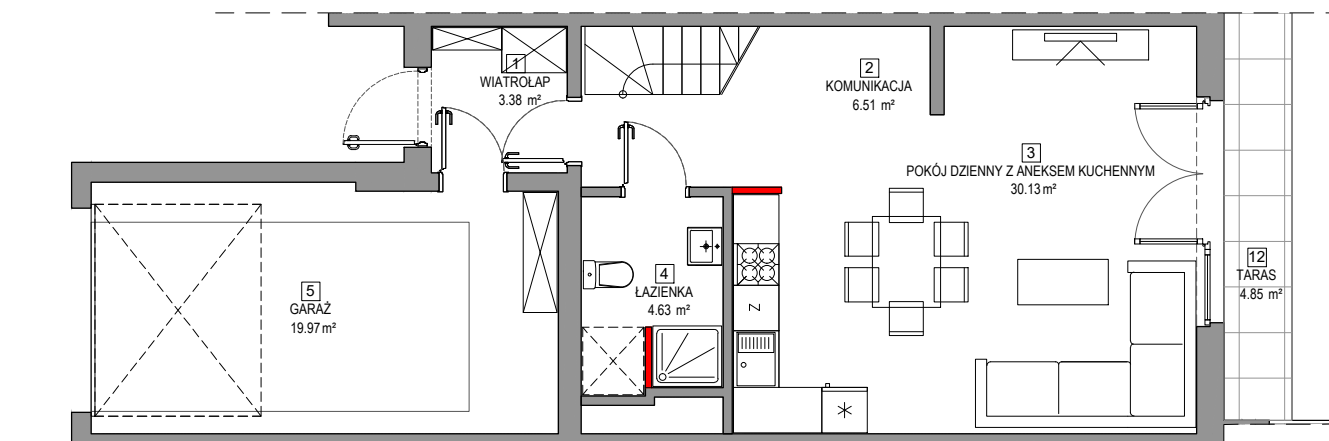
## BUDYNEK MIESZKALNY JEDNORODZINNY

ul. Maszkowskiego/Kilara, Wrocław  
1/1, 1/3, 5/1, 5/2, 5/4, 6/5, 6/7, 6/8, 6/11, 6/17, AM-16, obręb: Wojszyce

[www.miastojagodno.pl](http://www.miastojagodno.pl)  
e-mail: [bsmwroclaw@atal.pl](mailto:bsmwroclaw@atal.pl)  
telefon: (+48) 609-132-028

nowe miasto  
**Jagodno**  
enklawa

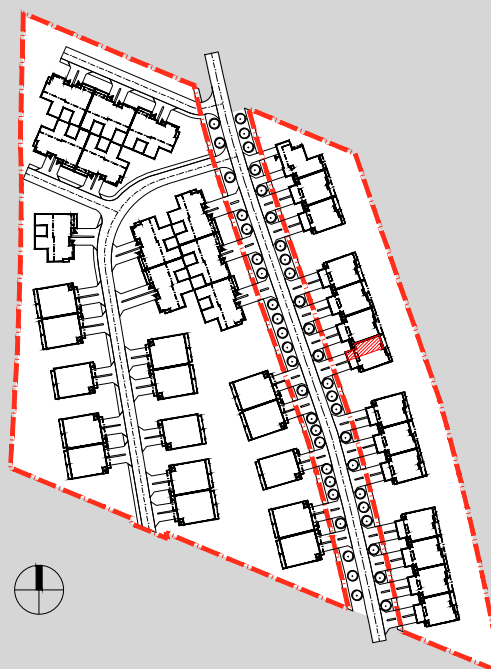
ATAL S.A. Biuro Sprzedaży Mieszkań, 51-109 Wrocław, ul. Na Polance 22F



**PARTER**

### ETAP VI ZABUDOWA SZEREGOWA 65 - BUDYNEK A', LOKAL 1

PARTER	
1 wiatrołap	3.38 m <sup>2</sup>
2 komunikacja	6.51 m <sup>2</sup>
3 pokój dzienny z aneksem kuchennym	30.13 m <sup>2</sup>
4 łazienka	4.63 m <sup>2</sup>
5 garaż	19.97 m <sup>2</sup>
1. PIĘTRO	
6 komunikacja	5.33 m <sup>2</sup>
7 pokój	9.89 m <sup>2</sup>
8 pokój	13.48 m <sup>2</sup>
9 łazienka	6.20 m <sup>2</sup>
10 pokój	10.30 m <sup>2</sup>
11 garderoba	4.22 m <sup>2</sup>
<b>MAKSYMALNA POWIERZCHNIA UŻYTKOWA</b>	
<b>116.58 m<sup>2</sup></b>	
 powierzchnia ścian działawych możliwych do demontażu/wyburzenia	2.54 m <sup>2</sup>
12 taras	4.85 m <sup>2</sup>



1. Wymiary pomieszczeń, lokalizację przyborów sanitarnych i inne podano na podstawie projektu budowlanego. W toku budowy mogą wystąpić różnice w stosunku do stanu wynikającego z projektu, wynikające ze specyfiki prac budowlanych.
2. Powierzchnia jest obliczona w świetle pionowych przegród w stanie wykończonym, przy uwzględnieniu tynków i okładzin o grubości 1,5cm, na poziomej podłodze bez uwzględnienia listew przypodłogowych, progów itp. Wymiary są podane w stanie bez wykończenia.
3. Powierzchnia użytkowa lokali oraz pomieszczeń określona jest na podstawie rozporządzenia Ministra Transportu, Budownictwa i Gospodarki Morskiej z dnia 25.04.2012 r. w sprawie szczegółowego zakresu i formy projektu budowlanego oraz przy uwzględnieniu treści Polskiej Normy PN-ISO 9836. Powierzchnia użytkowa uwzględnia powierzchnię elementów nadających się do demontażu i rozbiórki (rury, kanały i ścianki działowe), nie uwzględnia natomiast powierzchni otworów na drzwi i okna oraz nisze w elementach zamykających.



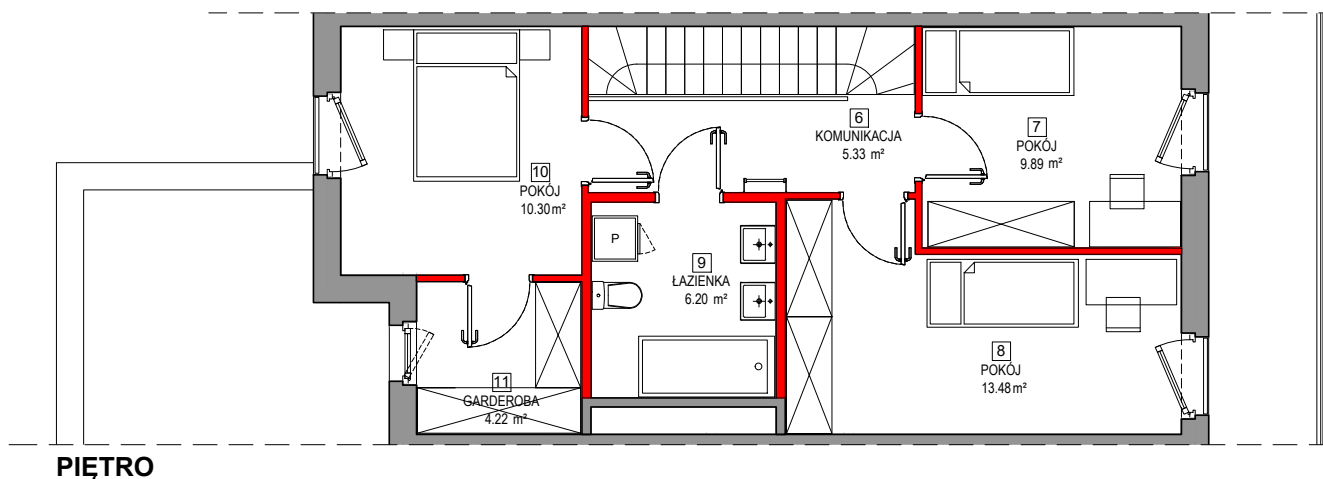
## BUDYNEK MIESZKALNY JEDNORODZINNY

ul. Maszkowskiego/Kilara, Wrocław  
1/1,1/3, 5/1, 5/2, 5/4, 6/5, 6/7, 6/8, 6/11, 6/17, AM-16, obręb: Wojszyce

www.miastojagodno.pl  
e-mail: bsmwroclaw@atal.pl  
telefon: (+48) 609-132-028

nowe miasto  
**Jagodno**  
enklawa

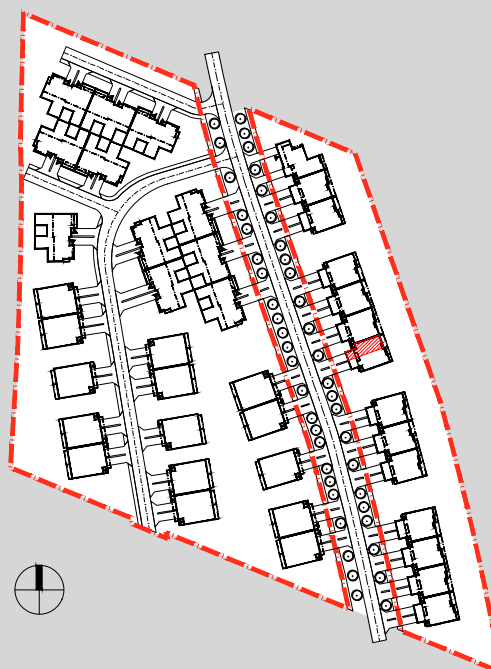
ATAL S.A. Biuro Sprzedaży Mieszkań, 51-109 Wrocław, ul. Na Polance 22F



PIĘTRO

### ETAP VI ZABUDOWA SZEREGOWA 65 - BUDYNEK A', LOKAL 1

PARTER	
1 wiatrołap	3.38 m <sup>2</sup>
2 komunikacja	6.51 m <sup>2</sup>
3 pokój dzienny z aneksem kuchennym	30.13 m <sup>2</sup>
4 łazienka	4.63 m <sup>2</sup>
5 garaż	19.97 m <sup>2</sup>
1. PIĘTRO	
6 komunikacja	5.33 m <sup>2</sup>
7 pokój	9.89 m <sup>2</sup>
8 pokój	13.48 m <sup>2</sup>
9 łazienka	6.20 m <sup>2</sup>
10 pokój	10.30 m <sup>2</sup>
11 garderoba	4.22 m <sup>2</sup>
MAKSYMALNA POWIERZCHNIA UŻYTKOWA	
<b>116.58 m<sup>2</sup></b>	
 powierzchnia ścian działowych możliwych do demontażu/wyburzenia	2.54 m <sup>2</sup>
12 taras	4.85 m <sup>2</sup>



1. Wymiary pomieszczeń, lokalizację przyborów sanitarnych i inne podano na podstawie projektu budowlanego. W toku budowy mogą wystąpić różnice w stosunku do stanu wynikającego z projektu, wynikające ze specyfiki prac budowlanych.
2. Powierzchnia jest obliczona w świetle pionowych przegród w stanie wykończonym, przy uwzględnieniu tynków i okładzin o grubości 1,5cm, na poziomie podłogi bez uwzględnienia listew przypodłogowych, progów itp. Wymiary są podane w stanie bez wykończenia.
3. Powierzchnia użytkowa lokali oraz pomieszczeń określona jest na podstawie rozporządzenia Ministra Transportu, Budownictwa i Gospodarki Morskiej z dnia 25.04.2012 r. w sprawie szczegółowego zakresu i formy projektu budowlanego oraz przy uwzględnieniu treści Polskiej Normy PN-ISO 9836. Powierzchnia użytkowa uwzględnia powierzchnię elementów nadających się do demontażu i rozbiórki (rury, kanały i ścianki działowe), nie uwzględnia natomiast powierzchni otworów na drzwi i okna oraz nisze w elementach zamykających.



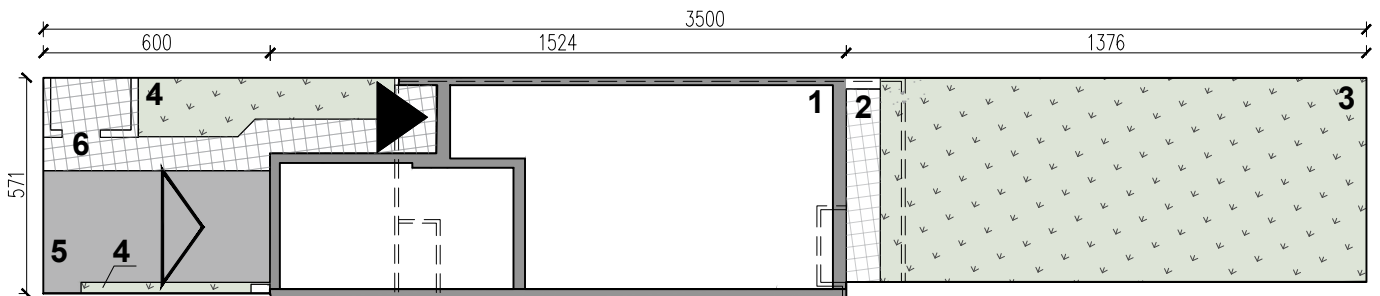
## BUDYNEK MIESZKALNY JEDNORODZINNY

ul. Maszkowskiego/Kilara, Wrocław  
1/1, 1/3, 5/1, 5/2, 5/4, 6/5, 6/7, 6/8, 6/11, 6/17, AM-16, obręb: Wojszyce

www.miastojagodno.pl  
e-mail: bsmwroclaw@atal.pl  
telefon: (+48) 609-132-028



ATAL S.A. Biuro Sprzedaży Mieszkań, 51-109 Wrocław, ul. Na Polance 22F

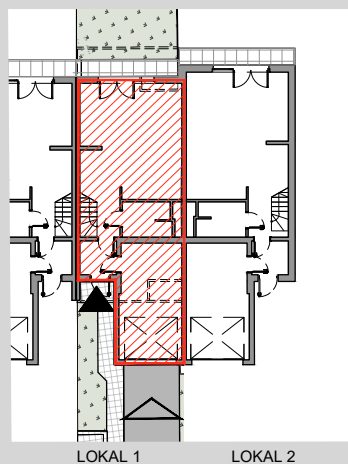


SKALA 1:200

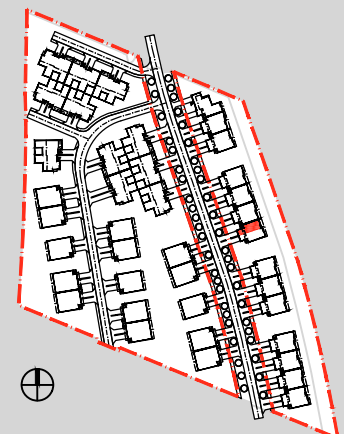


## 65 - BUDYNEK A' - LOKAL 1

SCHEMAT BUDYNKU



UKŁAD ZESPOŁU BUDYNKÓW



### BUDYNEK JEDNORODZINNY W ZABUDOWIE SZEREGOWEJ UL. BUFOROWA, WROCŁAW

#### POWIERZCHNIE

<b>powierzchnia terenu</b>	<b>194.06 m<sup>2</sup></b>
1. powierzchnia zabudowy parteru	76.65 m <sup>2</sup>
2. powierzchnia tarasu	4.85 m <sup>2</sup>
3. powierzchnia ogródka	69.65 m <sup>2</sup>
4. powierzchnia przedogródka	10.32 m <sup>2</sup>
5. powierzchnia podjazdu	18.01 m <sup>2</sup>
6. powierzchnia dojścia	14.58 m <sup>2</sup>

LOKAL 1

LOKAL 2

1. Wymiary pomieszczeń, lokalizację przyborów sanitarnych i inne podano na podstawie projektu budowlanego. W toku budowy mogą wystąpić różnice w stosunku do stanu wynikającego z projektu, wynikające ze specyfiki prac budowlanych.
2. Powierzchnia jest obliczona w świetle pionowych przegród w stanie wykończonym, przy uwzględnieniu tynków i okładzin o grubości 1,5cm, na poziomie podłogi bez uwzględnienia listew przypodłogowych, progów itp. Wymiary są podane w stanie bez wykończenia.
3. Powierzchnia użytkowa lokali oraz pomieszczeń określona jest na podstawie rozporządzenia Ministra Transportu, Budownictwa i Gospodarki Morskiej z dnia 25.04.2012 r. w sprawie szczegółowego zakresu i formy projektu budowlanego oraz przy uwzględnieniu treści Polskiej Normy PN-ISO 9836. Powierzchnia użytkowa uwzględnia powierzchnię elementów nadających się do demontażu i rozbiórki (rury, kanały i ścianki działowe), nie uwzględnia natomiast powierzchni otworów na drzwi i okna oraz nisze w elementach zamykających.