

lokal 1.B.6.05

**41,21** m<sup>2</sup>

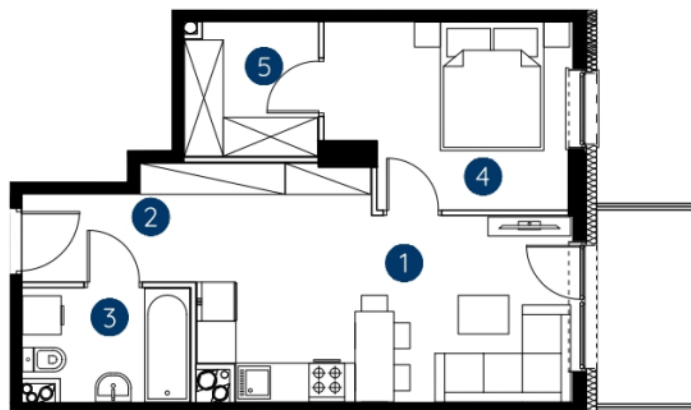
piętro 6

budynek 1



**Murapol  
Rivo**

Bydgoszcz, ul. Dworcowa



|                              |                            |
|------------------------------|----------------------------|
| 1. salon z aneksem kuchennym | 18,44 m <sup>2</sup>       |
| 2. hol wejściowy             | 4,05 m <sup>2</sup>        |
| 3. łazienka                  | 4,32 m <sup>2</sup>        |
| 4. sypialnia                 | 10,19 m <sup>2</sup>       |
| 5. garderoba                 | 4,21 m <sup>2</sup>        |
| <b>metraż</b>                | <b>41,21 m<sup>2</sup></b> |

**Schemat kondygnacji**



0 1 2 5m

Podziałka podana z tolerancją +/- 5%