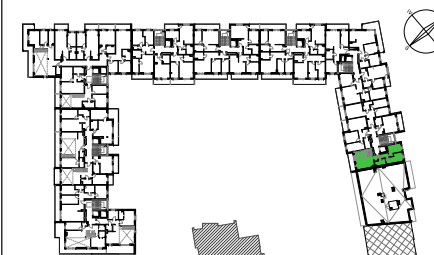


# JHM DEVELOPMENT

JHM DEVELOPMENT S.A.  
 96-100 Skierniewice ul. Unii Europejskiej 18  
 tel. +48 46-833-95-89 fax +48 46-833-97-32  
 e-mail: sekretariat@jhmdevelopment.pl  
 www.jhmdevelopment.pl

## HELENÓW PARK

91-433 ŁÓDŹ, UL. ŹRÓDŁOWA



**PIĘTRO IV**  
**MIESZKANIE NR 167**

POWIERZCHNIE LICZONE WG NORMY PN-ISO 9836:1997

PRZEDPOKÓJ	5,90 m <sup>2</sup>
SALON + ANEKS KUCHENNY	25,38 m <sup>2</sup>
POKÓJ	9,99 m <sup>2</sup>
POKÓJ	10,38 m <sup>2</sup>
ŁAZIENKA	4,70 m <sup>2</sup>

POW. POD ŚCIANKAMI DZIAŁOWYMI (NADAJĄCYMI SIĘ DO DEMONTAŻU) 1,95 m<sup>2</sup>

**POW. UŻYTKOWA 58,30 m<sup>2</sup>**

ANTRESOLA	38,90 m <sup>2</sup>
POW. UŻYTKOWA + POW. ANTRESOLI	97,20 m <sup>2</sup>

LEGENDA:

- ŚCIANKI DZIAŁOWE NADAJĄCE SIĘ DO DEMONTAŻU
- ŚCIANY KONSTRUKCYJNE
- SZACHTY INSTALACYJNE

- UWAGI:
- ZGODNIE Z NORMĄ ISO 9836:1997 DO POWIERZCHNI LOKALU WLICZONO ŚCIANKI DZIAŁOWE NADAJĄCE SIĘ DO DEMONTAŻU
  - POWIERZCHNIE MOGĄ ULEĆ ZMIANIE
  - NINIEJSZY PROJEKT NIE STANOWI OFERTY W ROZUMIENIU PRZEPISÓW KODEKSU CYWILNEGO
  - WYPOSAŻENIE TYLKO W CELACH PREZENTACJI, NIE STANOWI ZOBOWIĄZANIA UMOWNEGO
  - WYJŚCIE NA TARAS / BALKON / OGRÓDEK - MOŻLIWA RÓŻNICA POZIOMÓW

