



NOWY BAŃGÓW

M19

nr mieszkania

64,49 m²

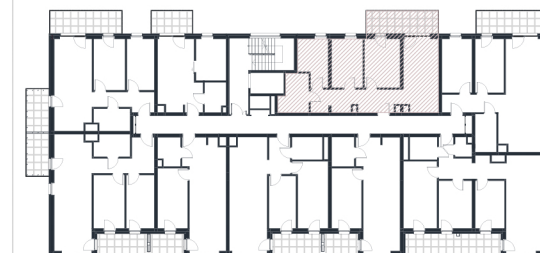
suma powierzchni

Piętro +2

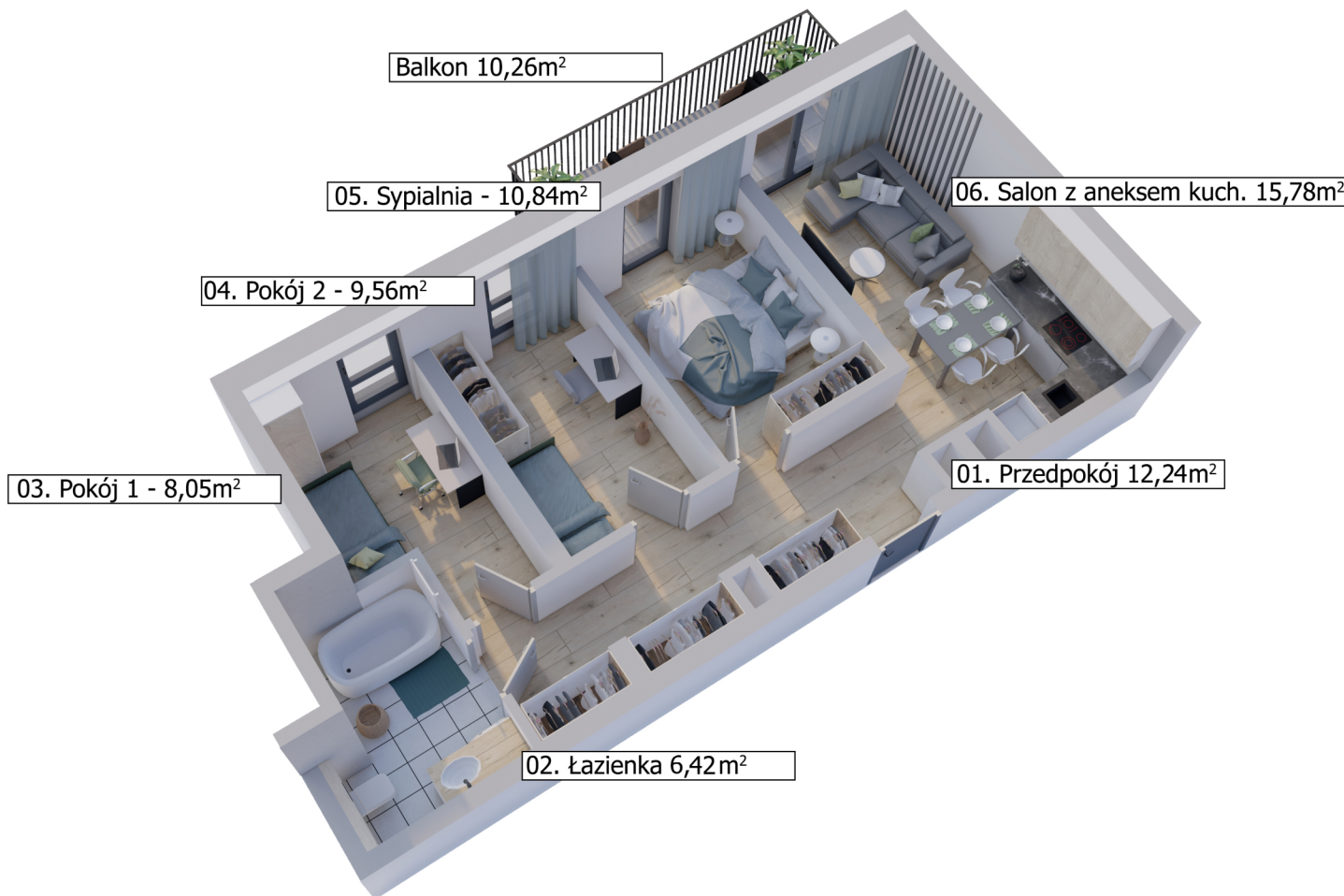
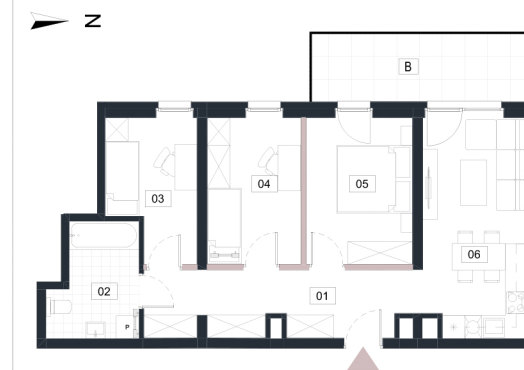
kondygnacja



Schemat kondygnacji Piętro +2



Rzut w skali 1:200



Balkon 10,26m²

05. Sypialnia - 10,84m²

06. Salon z aneksem kuch. 15,78m²

04. Pokój 2 - 9,56m²

03. Pokój 1 - 8,05m²

01. Przedpokój 12,24m²

02. Łazienka 6,42m²

Piętro +2 M19

Nr	Nazwa pomieszczenia	Pow użytkowa
01	Przedpokój	12,24
02	Łazienka	6,42
03	Pokój 1	8,05
04	Pokój 2	9,56
05	Sypialnia	10,84
06	Salon z aneksem kuch.	15,78
Suma powierzchni aranżacji		62,89 m²
B	Balkon	10,26
Powierzchnia do własnej aranżacji		1,60 m²
Maksymalna powierzchnia użytkowa		64,49 m²

ANTRANS NOWY BAŃGÓW 3 SP. Z O. O.

1. Wymiary balkonów, lokalizację przyrządów sanitarnych i inne podano na podstawie projektu budowlanego. W toku budowy mogą wystąpić różnice w stosunku do stanu wynikającego z projektu, wynikające ze specyfiki prac budowlanych.

2. Przedstawiona aranżacja lokalu jest przykładowa, rysunki w tym zakresie mają charakter poglądowy oraz informacyjny i nie stanowią oferty w rozumieniu Kodeksu Cywilnego
3. Powierzchnia użytkowa lokali oraz pomieszczeń określana jest na podstawie rozporządzenia Ministra Transportu, Budownictwa i Gospodarki Morskiej z dnia 25.04.2012r. w sprawie szczegółowego zakresu i formy projektu budowlanego oraz przy uwzględnieniu treści Polskiej Normy PN-ISO 9836:2015-12. Powierzchnia użytkowa uwzględnia powierzchnię elementów nadających się do demontażu i rozbiórki (rury, kanały, ścianki działowe), nie uwzględnia natomiast powierzchni otworów drzwi i okien oraz elementów zamykających.