

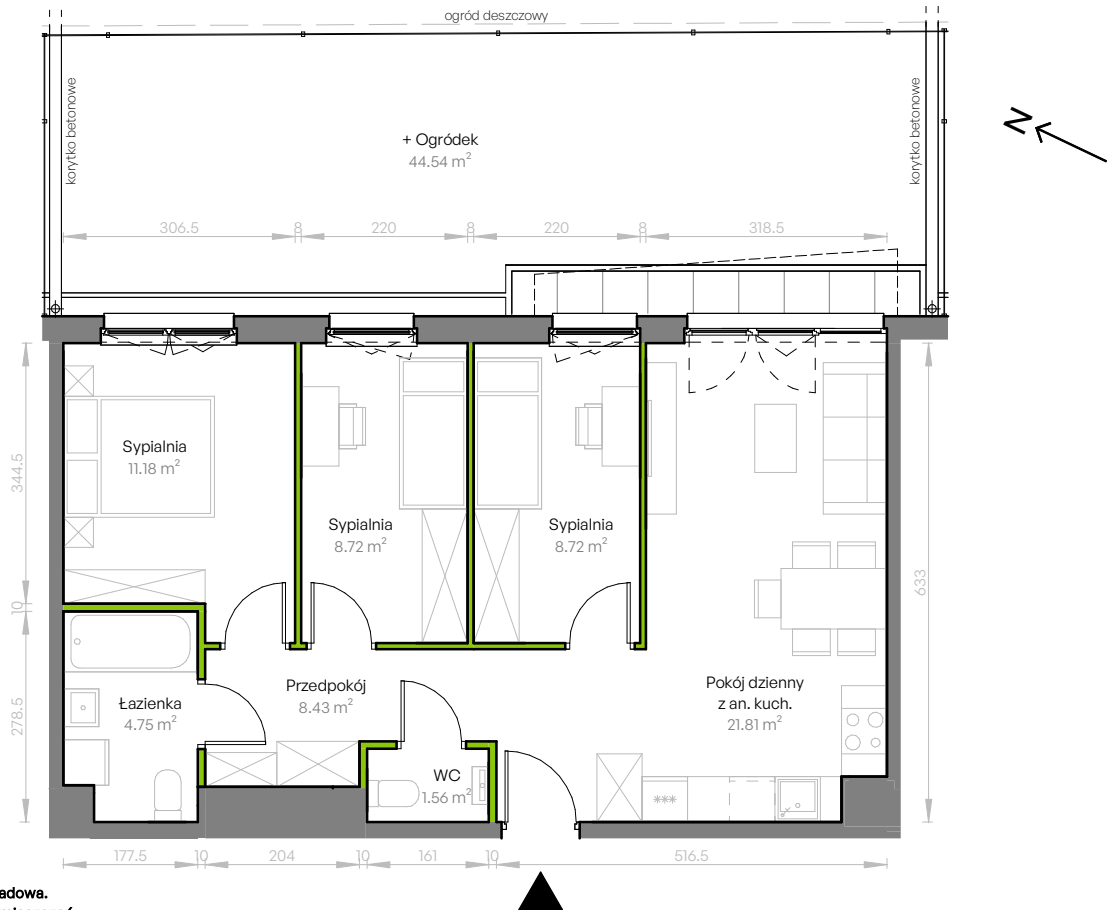
Szmaragdowy Park.

nr M06



Powierzchnia **65.17 m²**

Parter **0**



Aranżacja mieszkania jest przykładowa.

Podano orientacyjne wymiary pomieszczeń.

Wszystkie elementy wyposażenia mieszkania, meble kuchenne, łazienkowe, pokojowe oraz schody wewnętrzne należy wykonać we własnym zakresie.

Powierzchnia **użytkowa**

| | |
|---------------------------|----------------------------|
| Pokój dzienny z an. kuch. | 21.81 m ² |
| Sypialnia | 11.18 m ² |
| Sypialnia | 8.72 m ² |
| Sypialnia | 8.72 m ² |
| Przedpokój | 8.43 m ² |
| Łazienka | 4.75 m ² |
| WC | 1.56 m ² |
| Razem | 65.17 m² |
| + Ogródek | 44.54 m ² |

Rzut kondygnacji **Parter**



Plan osiedla **Budynek E**



ścianki nadające się do demontażu

U nas nigdy nie płacisz za powierzchnię pod ścianami działowymi