

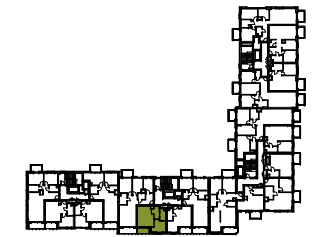
XYZ

PLACE

+48 501 801 700
www.xyzplace.pl

BUDYNEK MIESZKALNY WIELORODZINNY Z USŁUGAMI, GARAŻEM PODZIEMNYM I
NIEZBĘDNA INFRASTRUKTURA
przy ul. Komitetu Obrony Robotników w Warszawie

PLAN SYTUACYJNY



ul. Komitetu Obrony Robotników

2 PIĘTRO / KLATKA B

MIESZKANIE F1.B.02.02

LICZBA POKOI	POWIERZCHNIA UŻYTKOWA	WYSOKOŚĆ
2	35.47 m ²	2.65 m

WYKAZ POWIERZCHNI POMIESZCZEŃ

1.	SALON Z ANEKSEM	17.76 m ²
2.	POKÓJ	9.11 m ²
3.	ŁAZIENKA	4.01 m ²
4.	HOL	4.59 m ²
5.	LOGGIA	3.79 m ²

INNE MIESZKANIA O PODOBNYM UKŁADZIE

Numer	Piętro	Numer	Piętro	Numer	Piętro	Numer	Piętro
F1.A.01.02	01	F1.A.04.03	04	F1.A.07.03	07	F1.B.06.02	06
F1.A.01.03	01	F1.A.05.02	05	F1.B.01.02	01	F1.B.07.02	07
F1.A.02.02	02	F1.A.05.03	05	F1.B.02.02	02	F1.C.09.02	09
F1.A.02.03	02	F1.A.06.02	06	F1.B.03.02	03	F1.C.10.02	10
F1.A.03.02	03	F1.A.06.03	06	F1.B.04.02	04	F1.D.09.02	09
F1.A.03.03	03	F1.A.07.02	07	F1.B.05.02	05	F1.D.10.02	10
F1.A.04.02	04						

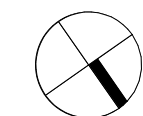
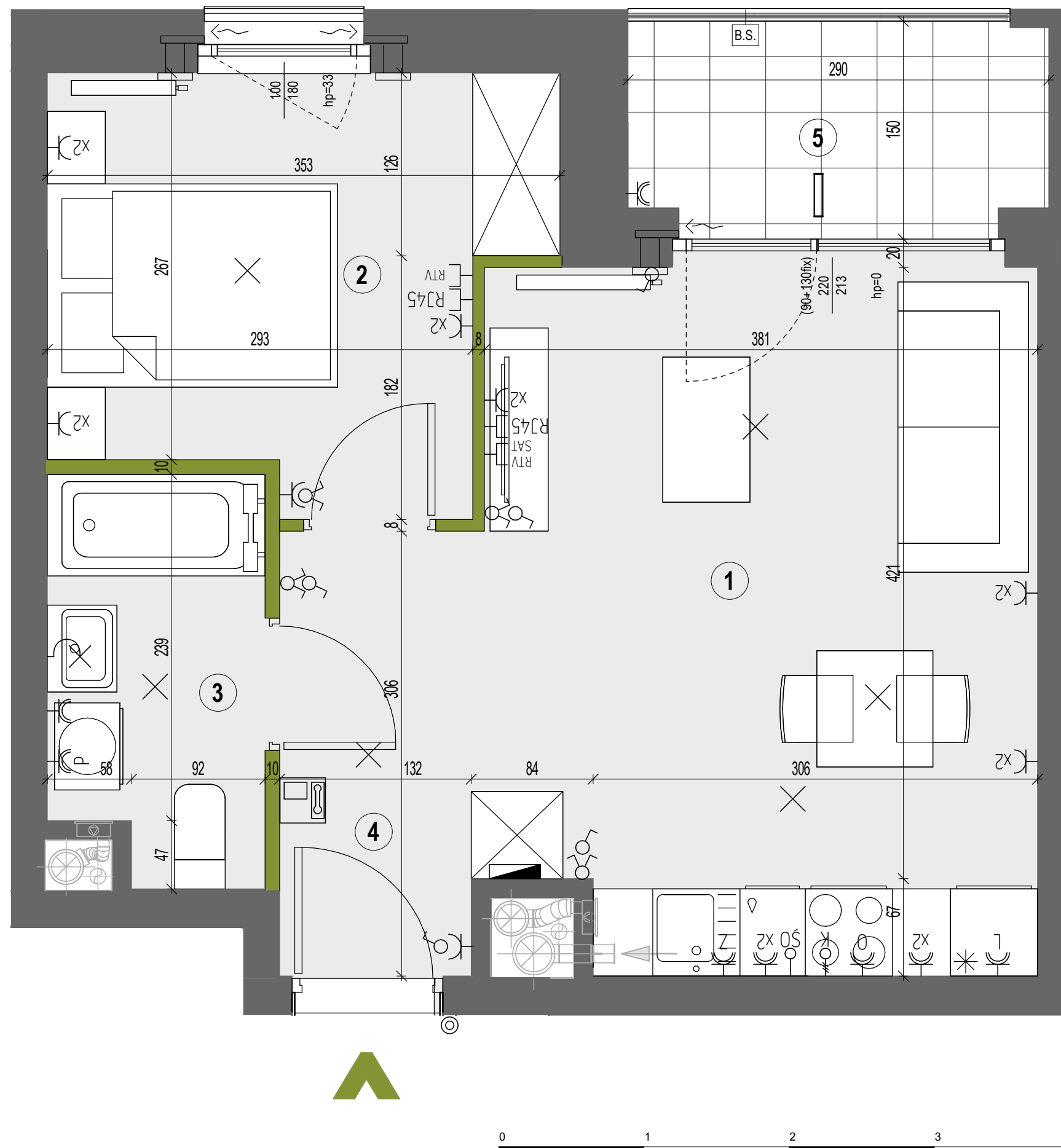


Witamy
w okolicy.

Matexi Polska Sp. z o.o.
al. Jana Pawła II 29, 00-867 Warszawa
www.matexpolska.pl

KURYŁOWICZ
& ASSOCIATES
architecture
studio

Kuryłowicz & Associates Engineering Sp. z o.o.
ul. Grójecka 22/24 lok.5 02-301 Warszawa
tel.226163798 fax.226163799



- | | | | | | | |
|---|---|---|---|--|--|---|
| ŚCIANY DZIAŁOWE NADAJĄCE SIĘ DO DEMONTAŻU | WPUST OŚW. SUFITOWY | WYŁĄCZNIK OŚWIETLENIOWY POJEDYNCZY | PRZYCISK DZWONKA | GNIAZDO RTV | PIONY WENTYLACYJNE:
-KUCHNIA/ŁAZIENKA
-OKAP KUCHENNY | <p>KARTA KATALOGOWA JEST ZAŁĄCZNIKIEM DO UMOWY
*Powierzchnia użytkowa zgodnie z normą PN-ISO 9836:2015-12.
Wymiary i powierzchnie mogą ulec nieznacznym zmianom.
Do powierzchni użytkowej nie wlicza się powierzchni elementów nadających się do demontażu (rury, kanały, ścianki działowe).
Instalacje oraz urządzenia elektryczne, sanitarne zabudowy g-k oraz drzwi wewnętrzne nie stanowią wyposażenia lokali.
Przedstawiono przykładowe rozmieszczenie urządzeń sanitarnych i kuchennych.
Podłoga pod posadzką wykonana ze szlichty.
Na warstwy wykończeniowe podłóg przewidziano 2 cm.
Zabrania się ingerencji w elementy nośne budynku oraz szachty instalacyjne.*</p> |
| ŚCIANY MUROWANE | WPUST OŚW. ŚCIENNY (KINKIET) | WYŁĄCZNIK OŚWIETLENIOWY SCHODOWY | WYPUST ZASILANIA KUCHNI | GNIAZDO TELEKOMUNIKACYJNE | PION KAN. SANITARNEJ | |
| GRZEJNIK ŁAZIENKOWY | GNIAZDO WTYCZKOWE POJEDYNCZE | WYŁĄCZNIK OŚWIETLENIOWY SCHODOWY PODWÓJNY | WYPUST OŚWIETLENIA PODSZAFKOWEGO KUCHNI | OPRAWA OŚW. BALKONOWA KINKIET | VIDEO-DOMOFON | |
| GRZEJNIK ŚCIENNY | GNIAZDO WTYCZKOWE BRYZGOSZCZELNE | WYŁĄCZNIK OŚWIETLENIOWY ŚWIECZNIKOWY | GNIAZDO RTV/SAT | ROZDZIELNICA MIESZKANIOWA / TELETECHNICZNA | NAWIETRZAK OKIENNY | |
| BALUSTRADA SZKLANA | P - dla pralki, G - dla grzejnika, Z - dla zmywarki | WYŁĄCZNIK OŚWIETLENIOWY SCHODOWY | KRÓCIEC WENTYLACJI OKAPOWEJ | NAWIETRZAK GLIFOWY | WENTYLATOR WYCIĄGOWY | |
| BALUSTRADA SZKLANA Z PANELEM | L - dla lodówki, O - dla okapu kuchennego | | WENTYLATOR WYCIĄGOWY | | | |
| | | | | | | |