

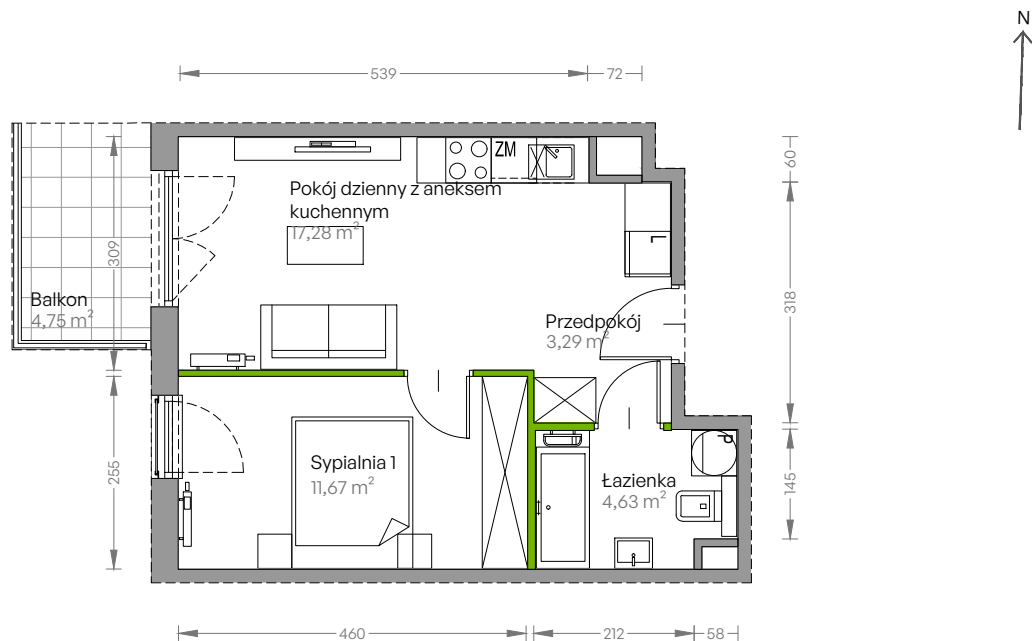
Centralna Vita

nr E.016



Powierzchnia **36,87 m²**

Piętro 2

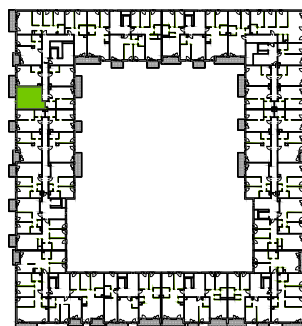


Aranżacja mieszkania jest przykładowa

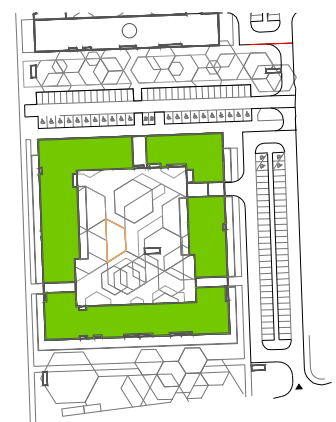
Powierzchnia użytkowa

przedpokój	3,29 m ²
sypialnia 1	11,67 m ²
pokój dzienny z aneksem kuchennym	17,28 m ²
łazienka	4,63 m ²
Razem	36,87 m²
+ balkon	4,75 m ²

Rzut kondygnacji **Piętro 2**



Plan osiedla **Budynek E**



U nas nigdy nie płacisz za powierzchnię pod ścianami działowymi!

Powierzchnia użytkowa wg PN-ISO 9836:1997

