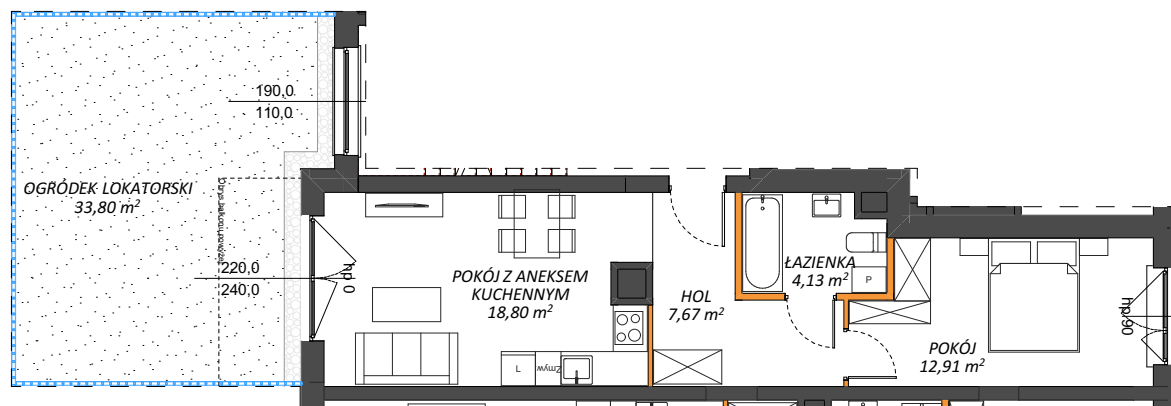




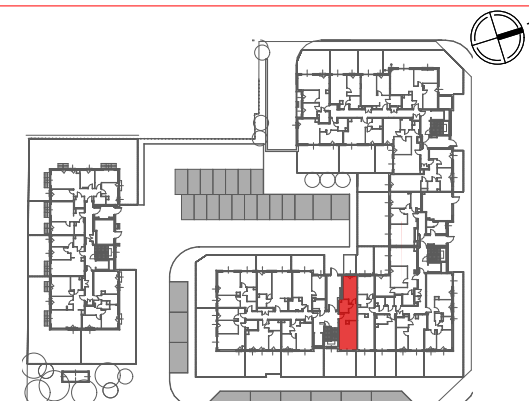

# Victoria Dom

**LOKAL NR 96**  
**PIĘTRO P**  
**POW. UŻYTKOWA 44,66**  
**POKOJE 2**





HOL	7,67 m <sup>2</sup>
POKÓJ Z AN. KUCHENNYM	18,80 m <sup>2</sup>
POKÓJ	12,91 m <sup>2</sup>
ŁAZIENKA	4,13 m <sup>2</sup>
OGRÓDEK LOKATORSKI	33,80 m <sup>2</sup>
ŚCIANKI DZIAŁOWE NADAJĄCE SIĘ DO DEMONTAŻU	1,15 m <sup>2</sup>

Położenie lokalu w budynku:



Mieszkania powtarzalne:

## LEGENDA

-  ścianki działowe nadające się do demontażu
-  ściany i obudowy pionów instalacyjnych

**Adres inwestycji | Warszawa | ul. Łopuszańska 55a | [www.victoriadom.pl](http://www.victoriadom.pl)**

BIURO SPRZEDAŻY  
 **22 228 66 80**

MIASTECZKO NOVA  
