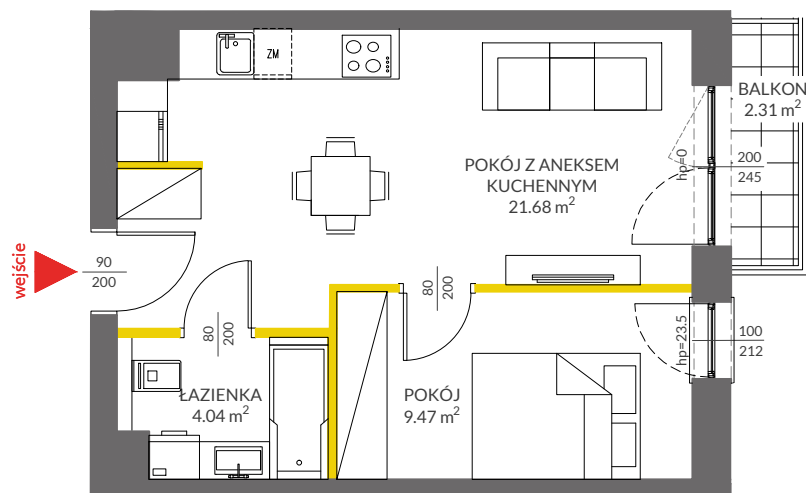


lokal mieszkalny

karta informacyjna inwestycji



LEGENDA

- ścianki działowe
- ścianki i obudowy pionów instalacyjnych



Powierzchnia lokalu obliczona została zgodnie z Polską Normą PN-ISO 9836:2015-12, powołaną w rozporządzeniu Ministra Transportu, Budownictwa i Gospodarki Morskiej z dnia 11 września 2020 roku w sprawie szczegółowego zakresu i formy projektu budowlanego. Powierzchnia rozliczeniowa lokalu, uwzględniająca powierzchnie pod ściankami działowymi, służy do ustalenia ceny sprzedaży. Powierzchnia użytkowa lokalu służy do celów ewidencyjnych i wyczystoksięgowych. Instalacja wodna i kanalizacyjna doprowadzona do kuchni, łazienki i WC, zakończona korkami, nie schowana w ścianach. Rozprowadzenie instalacji pod przybory leży po stronie Nabywcy. Meble, biały montaż oraz drzwi wewnętrzne nie stanowią elementu wyposażenia lokalu. Deweloper zastrzega sobie możliwość wprowadzenia niewielkich zmian w dalszym etapie inwestycji. Przedstawiona aranżacja lokalu jest przykładowa.

 **VICTORIA DOM**

VIVA PIAST3

data sporządzenia karty 12.05.2022

LOKAL NR 55

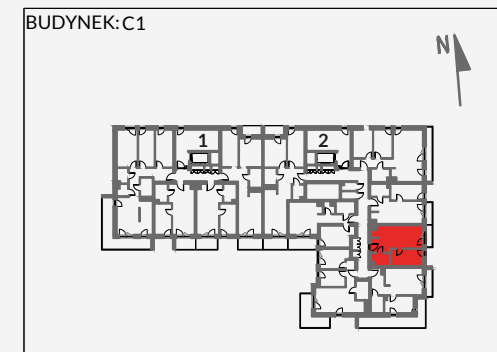
PIĘTRO	2
POKOJE	2
KLATKA	2
POWIERZCHNIA ROZLICZENIOWA	36.08 m²
POWIERZCHNIA UŻYTKOWA	35.19 m²

POKÓJ Z ANEKSEM KUCHENNYM	21.68 m ²
ŁAZIENKA	4.04 m ²
POKÓJ	9.47 m ²

POWIERZCHNIA POD ŚCIANKAMI
DZIAŁOWYMI 0.89 m²

BALKON 2.31 m²

POŁOŻENIE LOKALU W BUDYNKU:



MIESZKANIA POWTARZALNE: **62,69,76,83,90,97**

Adres inwestycji: Kraków, ul. Powstańców 84

BIURO SPRZEDAŻY

 **12 351 05 01**