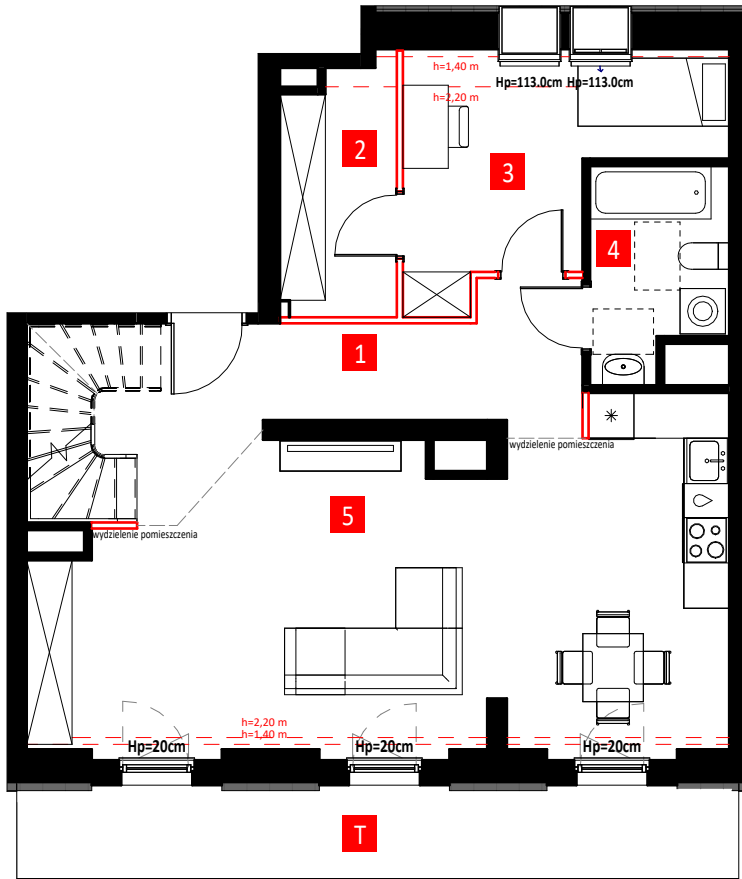
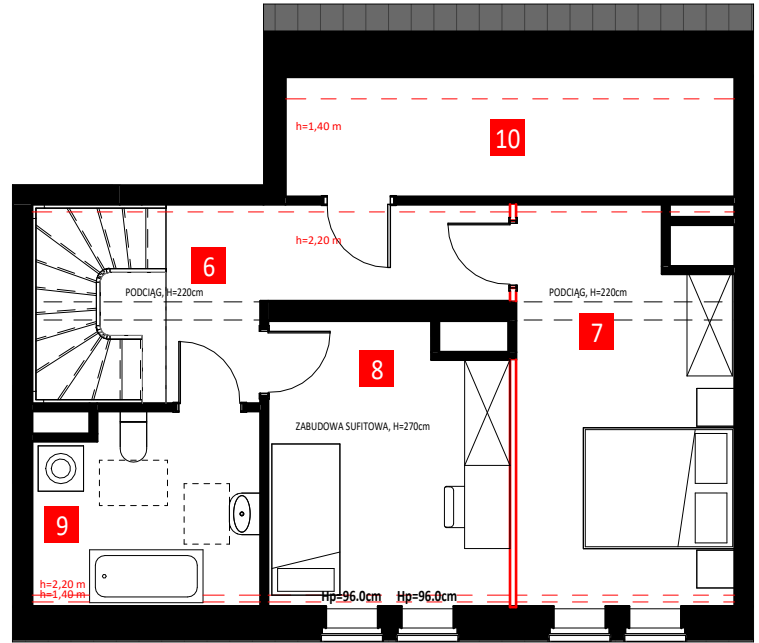


PIĘTRO +6



PIĘTRO +7



MIESZKANIE 2H-6-1
BUDYNEK 2
KLATKA H
PIĘTRO 6
POW. UŻYTKOWA 111,58 m²
BALKON/TARAS 12,01 m²

1	PRZEDPOKÓJ	11.64 m ²
2	GARDEROBA	4.76 m ²
3	POKÓJ	9.05 m ²
4	WC	4.71 m ²
5	POKÓJ Z ANEKSEM	34.24 m ²
6	PRZEDPOKÓJ	10.87 m ²
7	POKÓJ	14.09 m ²
8	POKÓJ	11.22 m ²
9	ŁAZIENKA	7.15 m ²
10	SCHOWEK	3.85 m ²

— ŚCIANY BEZ
MOŻLIWOŚCI ROZBIÓRKI

== ŚCIANY Z
MOŻLIWOŚCIĄ ROZBIÓRKI

LOKALIZACJA

