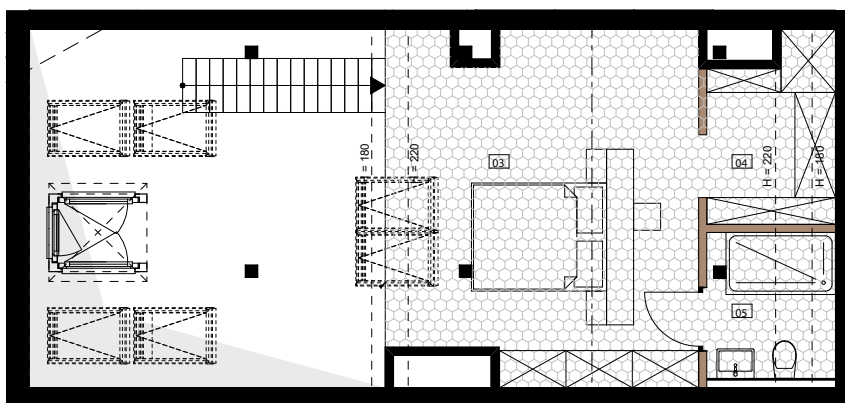
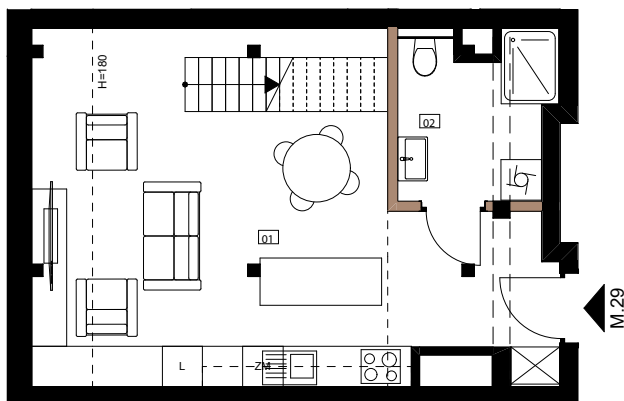




Piętro 2
Lokal mieszkalny M 29

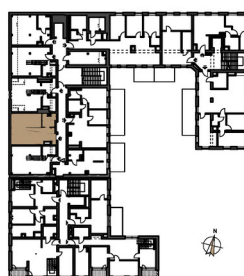


- Ścianki stałe bez możliwości demontażu
- Ścianki działowe z możliwością demontażu

W RAMACH CENY INDYWIDUALNA KONCEPCJA ARANŻACJI Z ARCHITEKTEM WNĘTRZ

UWAGI:

- Pomiary powierzchni wykonano wg normy PN-ISO 98 36:2015-12 /w świetle ścian z tynkiem/
- Karta katalogowa została wykonana na podstawie projektu budowlanego. W trakcie budowy mogą wystąpić niewielkie różnice wymiarów, powierzchni oraz przyborów sanitarnych.
- Pokazane na rysunku wyposażenie (meble, sprzęt AGD, wyposażenie sanitarne) jest przykładowe i ma na celu ułatwienie klientowi aranżacji lokalu. Nie jest przedmiotem oferty i umowy sprzedaży lokalu.



M 29	pow. m ²
01 Salon z aneksem	28,55
02 łazienka	5,4
03 Antresola	23,18
04 Garderoba	3,82
05 łazienka	3,52
razem	64,47

APARTAMENTY KLASY PREMIUM W SAMYM SERCU ŚLĄSKA.

