

# Piętro drugie

## Mieszkanie 63

### 51,57 m<sup>2</sup>

soltysowska

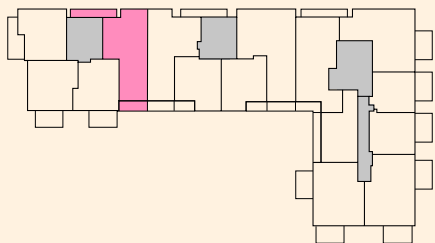
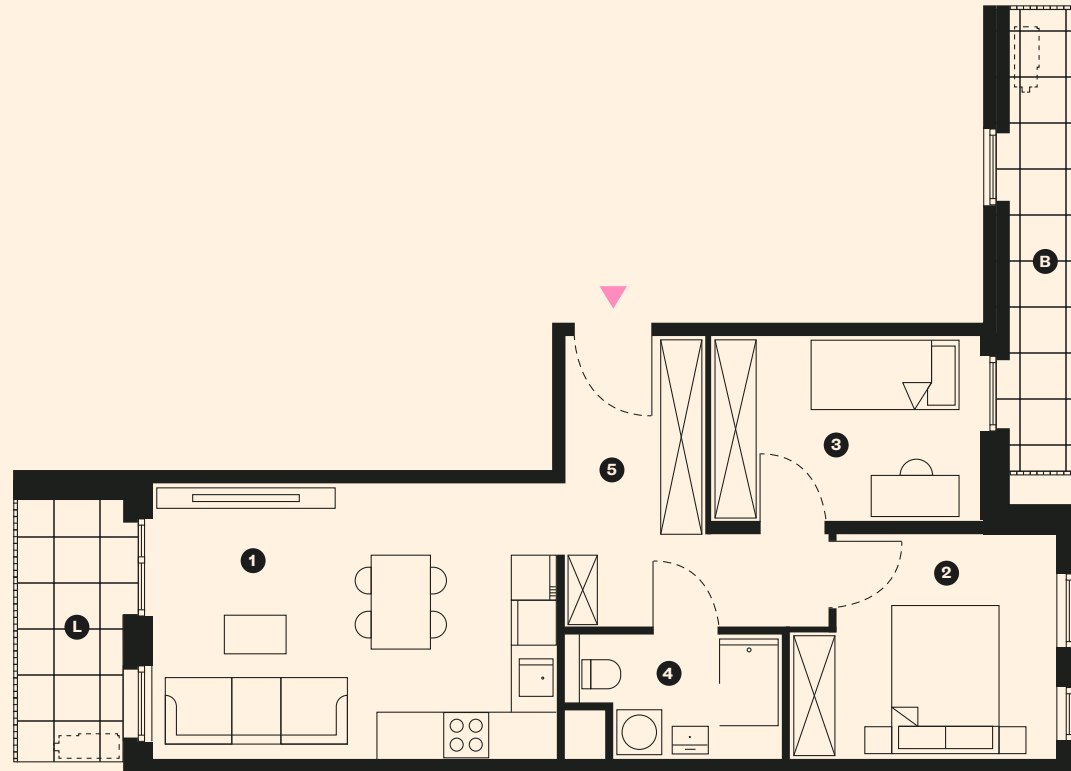


### Piętro II

1	Salon z aneksem kuchennym	19,71 m <sup>2</sup>
2	Sypialnia I	9,70 m <sup>2</sup>
3	Sypialnia II	8,64 m <sup>2</sup>
4	Łazienka	4,28 m <sup>2</sup>
5	Przedpokój	9,24 m <sup>2</sup>

---

Łączna powierzchnia użytkowa	51,57 m <sup>2</sup>
Balkon	5,72 m <sup>2</sup>
Loggia	4,84 m <sup>2</sup>



**Kontakt** zamieszkaj@soltysowska.com  
+48 602 343 088

**Projektant** Kubatura Sp z.o.o.  
www.kbtr.pl

Karta mieszkania przedstawia układ funkcjonalno-przestrzenny wynikający z projektu budowlanego. Zarówno wymiary pomieszczeń, ich ostateczna powierzchnia, lokalizacja urządzeń i instalacji wewnętrznych mogą ulec zmianom, będącymi wynikiem modyfikacji technicznych powstałych w trakcie realizacji prac budowlanych. Pomiar powierzchni mieszkania został opracowany przy uwzględnieniu normy pn-iso 9836-2015-12