

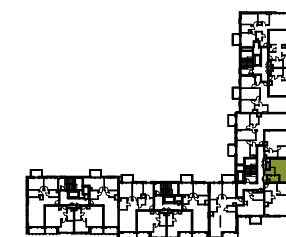
# XYZ

PLACE

+48 501 801 700  
www.xyzplace.pl

BUDYNEK MIESZKALNY WIELORODZINNY Z USŁUGAMI, GARAŻEM PODZIEMNYM I  
NIEZBĘDĄ INFRASTRUKTURĄ  
przy ul. Komitetu Obrony Robotników w Warszawie

PLAN SYTUACYJNY



ul. Komitetu Obrony Robotników

3 PIĘTRO / KLATKA C

## MIESZKANIE F1.C.03.04

LICZBA POKOI	POWIERZCHNIA UŻYTKOWA	WYSOKOŚĆ
1	31.22 m <sup>2</sup>	2.65 m

### WYKAZ POWIERZCHNI POMIESZCZEŃ

1.	SALON Z ANEKSEM	23.52 m <sup>2</sup>
2.	ŁAZIENKA	4.07 m <sup>2</sup>
3.	HOL	3.63 m <sup>2</sup>
4.	BALKON	3.64 m <sup>2</sup>

### INNE MIESZKANIA O PODOBNYM UKŁADZIE

Numer	Piętro
F1.C.01.04	01
F1.C.02.04	02
F1.C.03.04	03
F1.C.04.04	04
F1.C.05.04	05
F1.C.06.03	06
F1.C.07.03	07

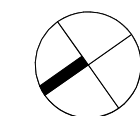
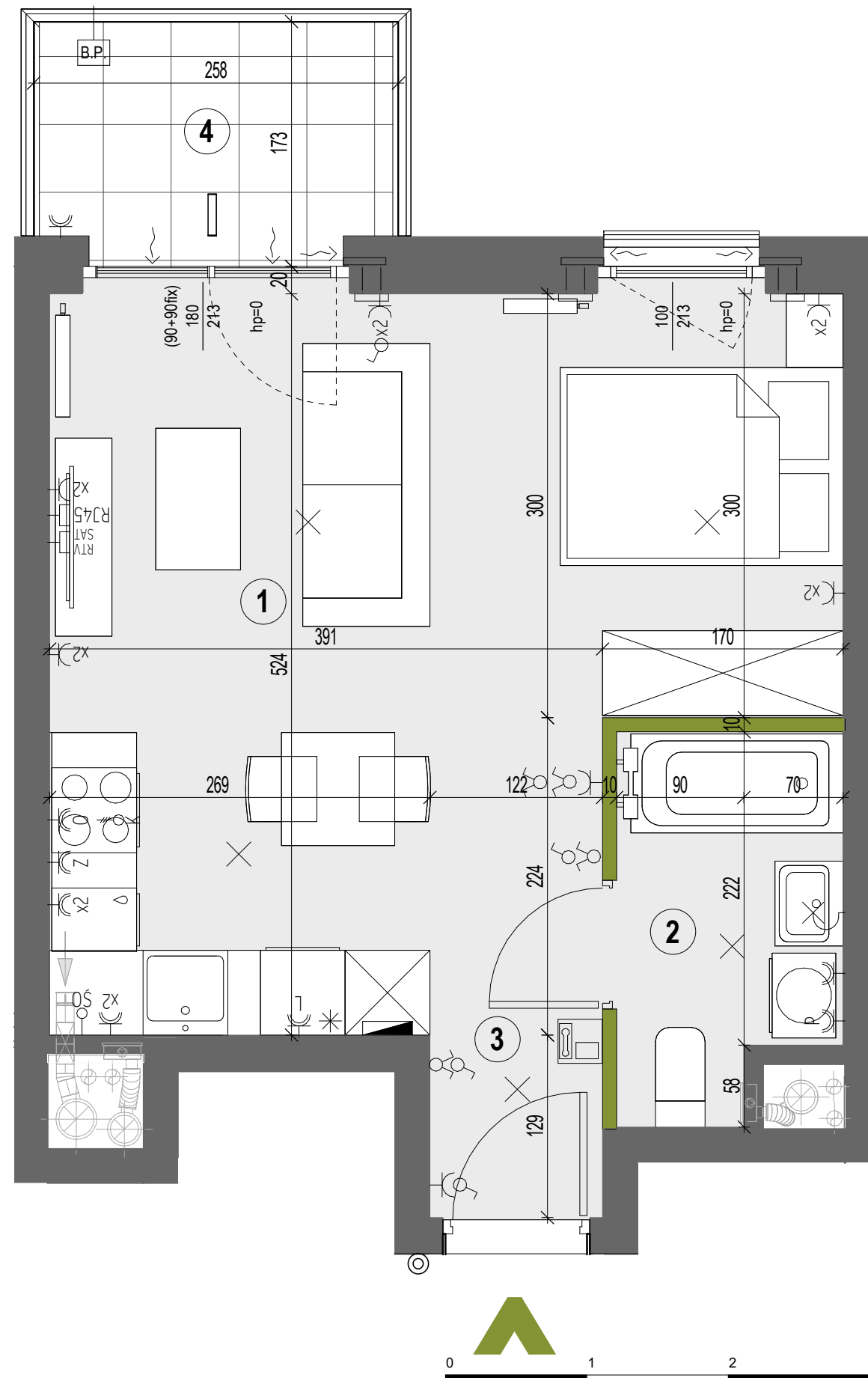


Witamy  
w okolicy.

Matexi Polska Sp. z o.o.  
al. Jana Pawła II 29, 00-867 Warszawa  
www.matexpolska.pl

KURYŁOWICZ  
& ASSOCIATES  
architecture  
studio

Kuryłowicz & Associates Engineering Sp. z o.o.  
ul. Grójecka 22/24 lok.5 02-301 Warszawa  
tel.226163798 fax.226163799



- |   |   |   |  |  |  |
|---|---|---|--|--|--|
| ŚCIANY DZIAŁOWE NADAJĄCE SIĘ DO DEMONTAŻU | WPUSZC OŚW. SUFITOWY  | WYŁĄCZNIK OŚWIETLENIOWY POJEDYNCZY        | PRZYCISK DZWONKA                         | GNIAZDO RTV                                | PIONY WENTYLACYJNE:<br>-KUCHNIA/ŁAZIENKA<br>-OKAP KUCHENNY |
| ŚCIANY MUROWANE                           | WPUSZC OŚW. ŚCIENNY (KINKIET)   | WYŁĄCZNIK OŚWIETLENIOWY SCHODOWY          | WYPUSZC ZASILANIA KUCHNI                 | GNIAZDO TELEKOMUNIKACYJNE                  | PION KAN. SANITARNEJ                                       |
| GRZEJNIK ŁAZIENKOWY                       | GNIAZDO WTYCZKOWE POJEDYNCZE  | WYŁĄCZNIK OŚWIETLENIOWY SCHODOWY PODWÓJNY | WYPUSZC OŚWIETLENIA PODSZAFKOWEGO KUCHNI | OPRAWA OŚW. BALKONOWA KINKIET              | VIDEO-DOMOFON  |
| GRZEJNIK ŚCIENNY                          | GNIAZDO WTYCZKOWE BRYZGOSZCZELNE  | WYŁĄCZNIK OŚWIETLENIOWY ŚWIECZNIKOWY      | GNIAZDO RTV/SAT                          | ROZDZIELNICA MIESZKANIOWA / TELETECHNICZNA | NAWIETRZAK OKIENNY   |
| B.S.<br>BALUSTRADA SZKLANA                | P. - dla pralki, G - dla grzejnika, Z - dla zmywarki, L - dla lodówki, O - dla okapu kuchennego | WYŁĄCZNIK OŚWIETLENIOWY SCHODOWY          | KRÓCIEC WENTYLACJI OKAPOWEJ              | NAWIETRZAK GLIFOWY                         | WENTYLATOR WYCIĄGOWY                                       |
| B.P.<br>BALUSTRADA SZKLANA Z PANELEM      |   |   | WENTYLATOR WYCIĄGOWY                     |  |  |

KARTA KATALOGOWA JEST ZAŁĄCZNIKIEM DO UMOWY  
\*Powierzchnia użytkowa zgodnie z normą PN-ISO 9836:2015-12.  
Wymiary podane są w stanie wykończonym na poziomie podłogi.  
Wymiary i powierzchnie mogą ulec nieznacznym zmianom.  
Do powierzchni użytkowej nie wlicza się powierzchni elementów nadających się do demontażu (rury, kanały, ścianki działowe).  
Instalacje oraz urządzenia elektryczne, sanitarne zabudowy g-k oraz drzwi wewnętrzne nie stanowią wyposażenia lokali.  
Przedstawiono przykładowe rozmieszczenie urządzeń sanitarnych i kuchennych.  
Podłoga pod posadzką wykonaną ze szlichty.  
Na warstwy wykończeniowe podłóg przewidziano 2 cm.  
Zabrania się ingerencji w elementy nośne budynku oraz szachty instalacyjne.\*