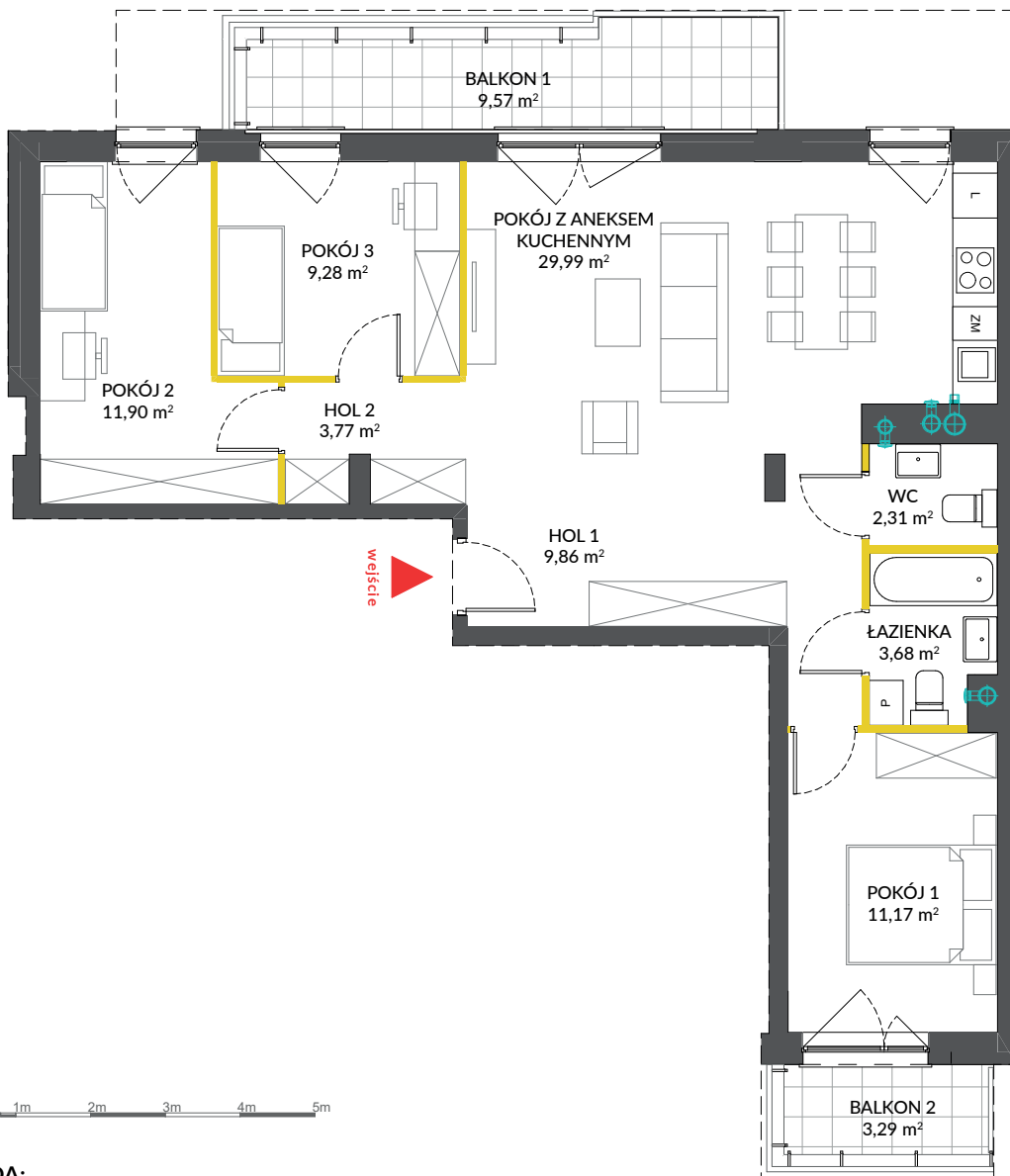


lokal mieszkalny
karta powykonawcza



LEGENDA:

- ściany działowe nadające się do demontażu
- ściany i obudowy pionów instalacyjnych

Powierzchnia pomieszczeń w stanie wykończonym.
Obmiary podano z uwzględnieniem tynków wg normy PN-ISO 9836:1997



MIASTECZKO NOVA
OCHOTA 6

data sporządzenia karty 14.09.2022

LOKAL NR 15

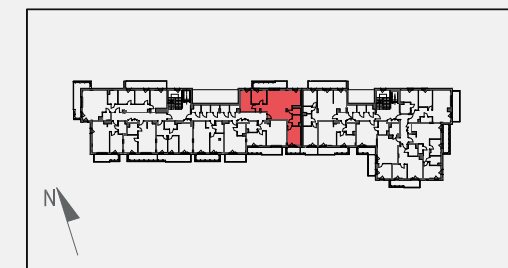
PIĘTRO	1
POW. ROZLICZENIOWA	83,61 m ²
POW. UŻYTKOWA	81,96 m ²
POKOJE	4

HOL 1	9,86 m ²
HOL 2	3,77 m ²
POKÓJ Z ANEKSEM KUCHENNYM	29,99 m ²
POKÓJ 1	11,17 m ²
POKÓJ 2	11,90 m ²
POKÓJ 3	9,28 m ²
ŁAZIENKA	3,68 m ²
WC	2,31 m ²

BALKON 1	9,57 m ²
BALKON 2	3,29 m ²

POWIERZCHNIA POD ŚCIANKAMI DZIAŁOWYMI NADAJĄCYMI SIĘ DO DEMONTAŻU	1,65 m ²
---	---------------------

POŁOŻENIE LOKALU W BUDYNKU



POMIAR:

Geodeta mgr inż. Mariusz Ostrowski

NA PODSTAWIE POMIARÓW SPORZĄDZIŁA:
mgr inż. arch. Agnieszka Woźniak

Adres inwestycji: Warszawa, ul. Łopuszańska 53A