



**TRIO**  
PARK

**MARVIPOL**  
development

BUDYNEK C

PIĘTRO 01

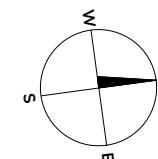
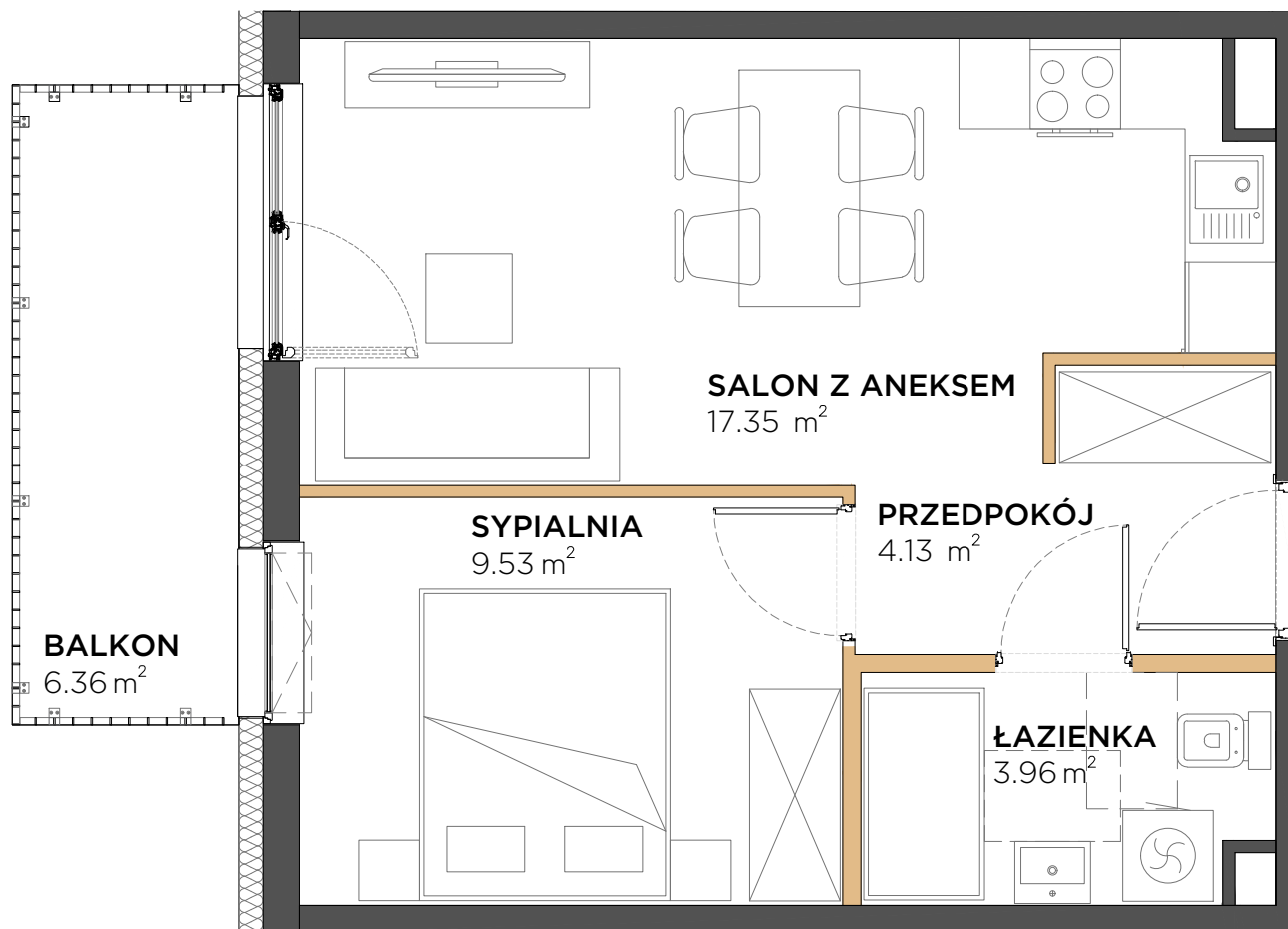
KLATKA 01

NUMER LOKALU 014

PRZEDPOKÓJ	4.13	m <sup>2</sup>
ŁAZIENKA	3.96	m <sup>2</sup>
SYPIALNIA	9.53	m <sup>2</sup>
SALON Z ANEKSEM	17.35	m <sup>2</sup>
<b>POWIERZCHNIA UŻYTKOWA</b>	<b>34.97</b>	<b>m<sup>2</sup></b>

ŚCIANKI DZIAŁOWE

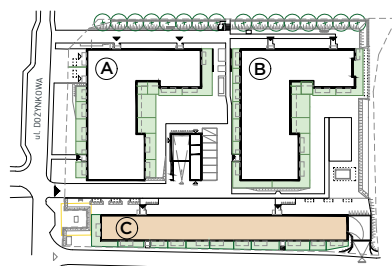
BALKON 6.36 m<sup>2</sup>



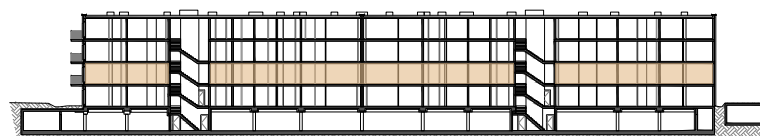
0 1 5m

przedstawiona na rzucie aranżacja ma charakter poglądowy  
Inwestor zastrzega możliwość wprowadzenia zmian w trakcie realizacji na rozwiązanie równoważne

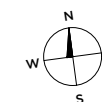
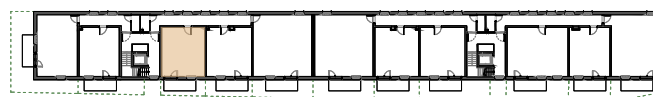
LOKALIZACJA: BUDYNEK



LOKALIZACJA: PIĘTRO I



LOKALIZACJA: RZUT



Powierzchnia użytkowa Lokalu została określona w oparciu o Rozporządzenie MTBGM z dnia 25 kwietnia 2012 roku w sprawie szczegółowego zakresu i formy projektu budowlanego (Dz. U. 2012r., z uwzględnieniem Normy PN-ISO 9836:1997 (przy założeniach: 1/ powierzchnia użytkowa lokalu jest obliczana w metrach kwadratowych z dokładnością do 0,01 m<sup>2</sup>; 2/ powierzchnia użytkowa lokalu jest obliczana dla wymiarów lokalu w stanie wykończonym (po tynkach), na poziomie podłogi, nie licząc listew przypodłogowych, progów, itp.; 3/ do powierzchni użytkowej lokalu nie wlicza się powierzchni otworów na drzwi i okna; 4/ do powierzchni użytkowej lokalu wlicza się powierzchnię pod ściankami działowymi).

Wymiary podano w świetle ścian działowych, bez tynku.

AKTUALIZACJA: 14.07.2023