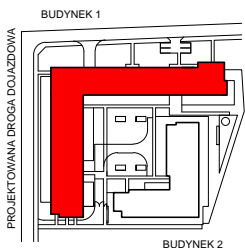
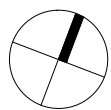
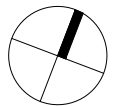
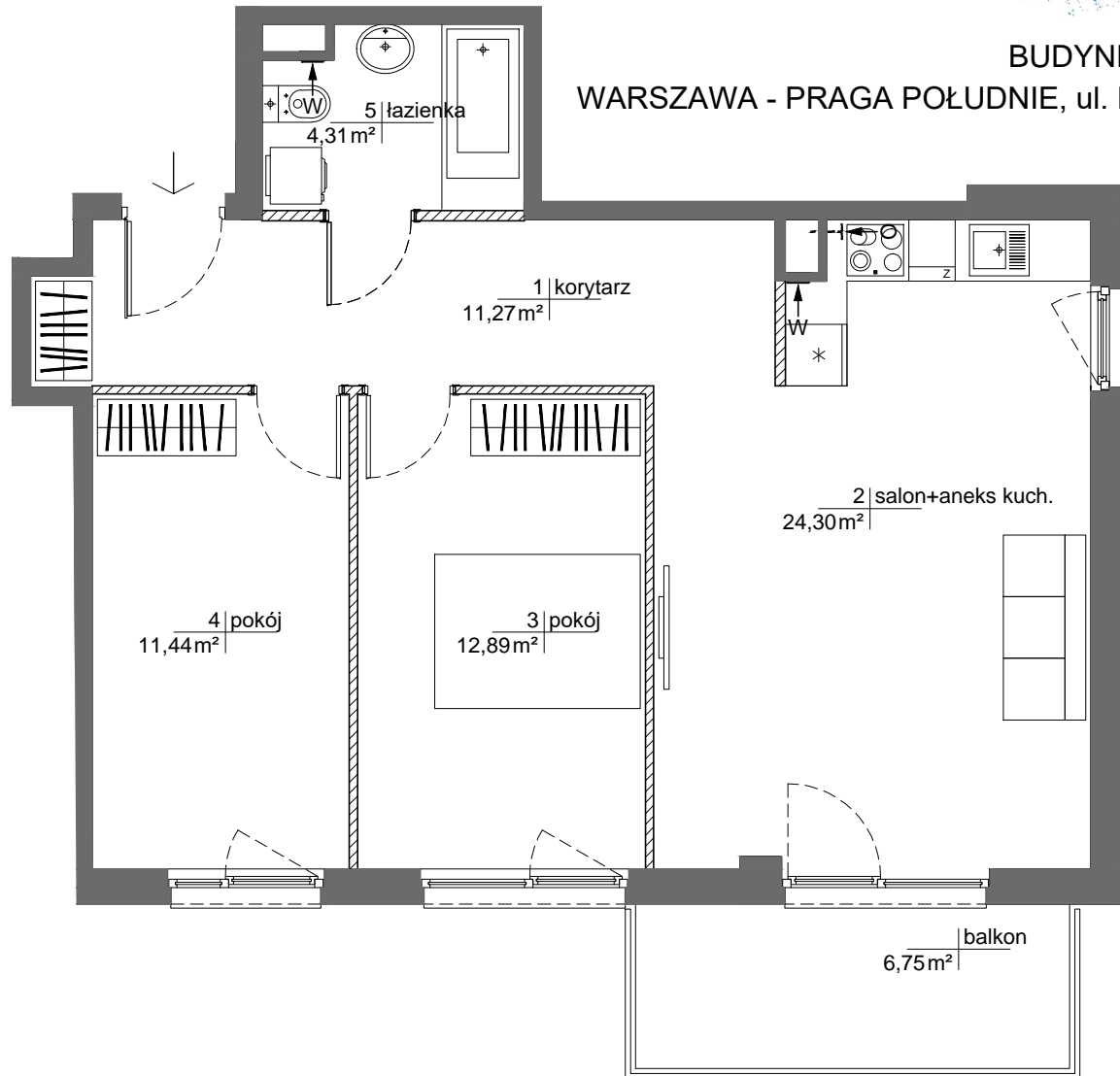
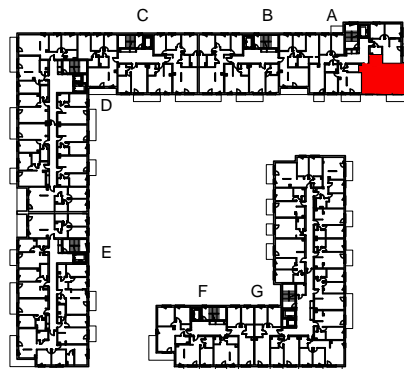




**BUDYNEK 1**  
**WARSZAWA - PRAGA POŁUDNIE, ul. Podskarbińska**



SCHEMAT LOKALIZACJI BUDYNKU



SCHEMAT LOKALIZACJI MIESZKANIA W BUDYNKU

OBA SCHEMATY MAJĄ CHARAKTER JEDYNIIE POGŁADOWY, W PRZYPADKU EWENTUALNYCH ROZBIEŻNOŚCI POMIĘDZY SCHEMATAMI A PROJEKTEM BUDOWLANYM WIĄZĄCY JEST PROJEKT BUDOWLANY

**ROBYG**  
*the Art of Building*

**ROBYG 28 Sp. z o.o.**  
 02-972 Warszawa Al. Rzeczypospolitej 1  
 tel.: (22) 419 11 00, fax: (22) 419 11 03



**AMP ATELIER Sp. z o.o.**  
 02-956 Warszawa ul. Gubinska 5  
 tel./fax : (22) 102 12 50

FAZA:	DATA:	NR MIESZKANIA: INWESTYCJA/ETAP/KLATKA/PIĘTRO/INR LOKALU	
<b>2.A</b>	<b>10-12-2021</b>	<b>PP/1/A/1/2</b>	
IŁOŚĆ POKÓJ:	POW. UŻYTKOWA MIESZKANIA WG PN-ISO 9836:	64,21m <sup>2</sup>	
<b>3</b>	POW. MIESZKANIA POD ŚCIANKAMI:	1,53m <sup>2</sup>	
	ŁĄCZNA POWIERZCHNIA MIESZKANIA:	65,74m <sup>2</sup>	
PIĘTRO:	<b>1</b>	POW. BALKONU: 6,75m <sup>2</sup>	POW. LOGGI: -
KLATKA:	<b>A</b>	POW. TARASU: -	POW. OGRÓDKA: -
LEGENDA:	ŚCIANKI WYCIĄGI WENTYLACYJNE DRZWI CZY PIONY REWIZYJNE NAD PODŁOGĄ MIEJSCE PODŁĄCZENIA OKAPU KUCHENNEGO		

**UWAGA:**

- POWIERZCHNIE LICZONE WG NORMY PN-ISO 9836
- ZE WZGLĘDU NA TRWAJĄCE PRACE PROJEKTOWE, POWIERZCHNIE MOGĄ ULEC ZMIANIE
- WYPOSAŻENIE TYLKO W CELACH PREZENTACJI, NIE STANOWI ZOBOWIĄZANIA UMOWNEGO
- NINIEJSZY PROJEKT NIE STANOWI OFERTY W ROZUMIENIU PRZEPISÓW KODEKSU CYWILNEGO
- WYJŚCIE NA TARAS /LOGGIE/ - MOŻLIWA RÓŻNICA POZIOMÓW
- PIONY KANALIZACYJNE I PIONY WENTYLACYJNE STANOWIĄ CZĘŚĆ WSPÓLNĄ INSTALACJI BUDYNKU
- W PRZYPADKU WYSTĘPOWANIA OTWORU REWIZYJNEGO NA PIONIE, MUSI BYĆ ZAPEWNIONY DOSTĘP DO NIEGO, ZGODNIE Z DOKUMENTACJĄ TECHNICZNĄ