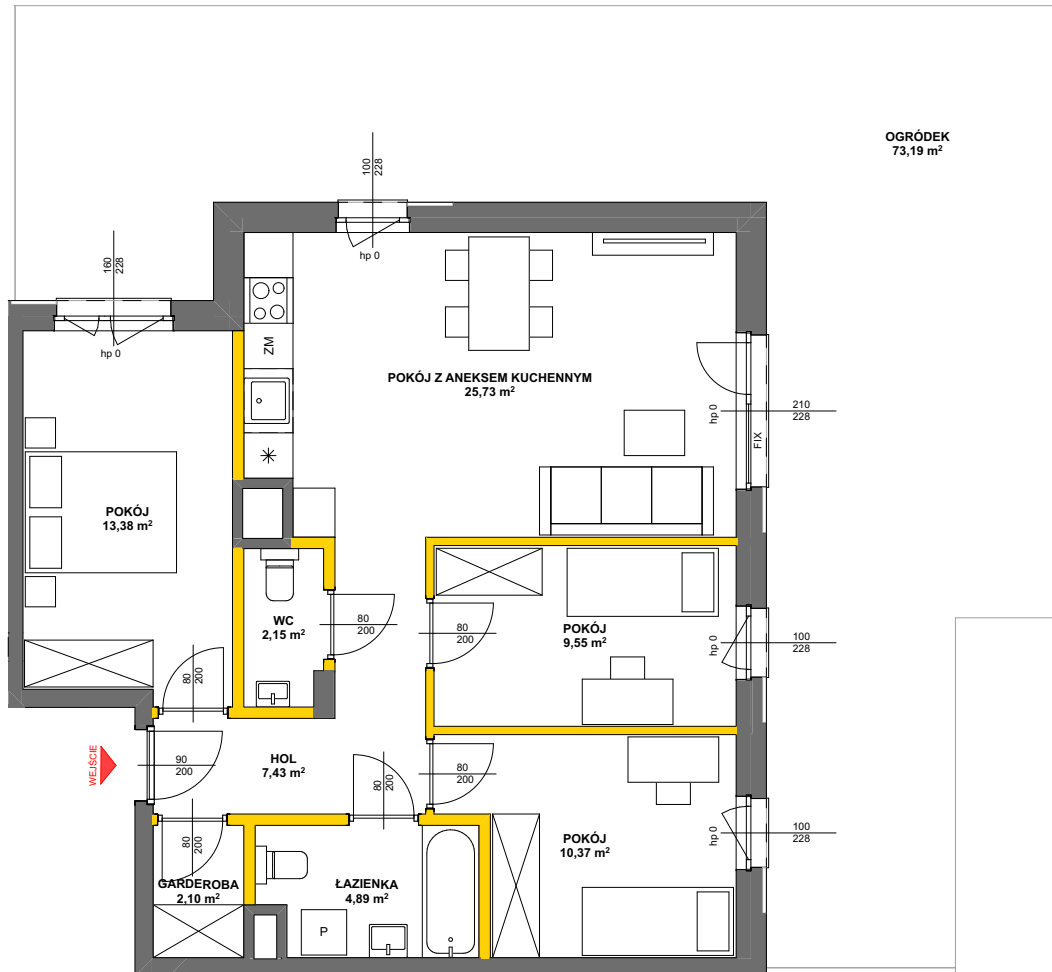


lokal mieszkalny

karta informacyjna inwestycji



LEGENDA

- ściany działowe nadające się do demontażu
- ściany i obudowy pionów instalacyjnych
- kanały instalacyjne obudowane



GDYNIA 2023

Powierzchnia lokalu obliczona została zgodnie z Polską Normą PN-ISO 9836:2015-12, powołaną w rozporządzeniu Ministra Rozwoju z dnia 11 września 2020 roku w sprawie szczegółowego zakresu i formy projektu budowlanego. Powierzchnia rozliczeniowa lokalu, uwzględniająca powierzchnię pod ściankami działowymi, służy do ustalenia ceny sprzedaży. Powierzchnia użytkowa lokalu służy do celów ewidencyjnych i wieczystoksięgowych. Instalacja wodna i kanalizacyjna doprowadzona do kuchni, łazienki i WC, zakończona korkami, nie schowana w ścianach. Rozprowadzenie instalacji pod przybory leży po stronie Nabywcy. Meble, biały montaż oraz drzwi wewnętrzne nie stanowią elementu wyposażenia lokalu. Deweloper zastrzega sobie możliwość wprowadzenia niewielkich zmian w dalszym etapie inwestycji. Przedstawiona aranżacja lokalu jest przykładowa. Wymiary okienne podane są w świetle muru od strony zewnętrznej.

**Miasteczko
Julianów**

data sporządzenia karty: 11.09.2024

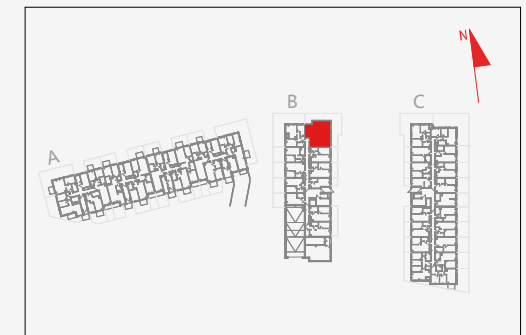
LOKAL NR 72

PIĘTRO 0
POKOJE 4
KLATKA 4

POWIERZCHNIA ROZLICZENIOWA 79.21m²
POWIERZCHNIA UŻYTKOWA 75.60m²

GARDEROBA	2,10 m ²
HOL	7,43 m ²
ŁAZIENKA	4,89 m ²
POKÓJ	10,37 m ²
POKÓJ	13,38 m ²
POKÓJ	9,55 m ²
POKÓJ Z ANEKSEM KUCHENNYM	25,73 m ²
WC	2,15 m ²
POWIERZCHNIA POD ŚCIANKAMI DZIAŁOWYMI NADAJĄCYMI SIĘ DO DEMONTAŻU	3,61m ²
OGRÓDEK	73.19m²

POŁOŻENIE LOKALU W BUDYNKU B



MIESZKANIE POWTARZALNE: -

Adres inwestycji: Julianów, ul. Urbanistów 14

BIURO SPRZEDAŻY

22 12 30 740