

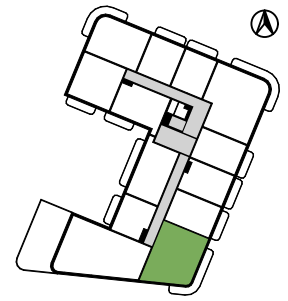


Biuro Sprzedaży - Poznań  
 ul. Ziębicka 14C/1  
 60-164 Poznań  
 tel. 785 054 575,

biuro@drzymaly17.pl

Biuro sprzedaży - Kalisz (Calisia One)  
 ul. Chopina 9 (III piętro)  
 62-800 Kalisz  
 tel. 691 939 393, (62) 500 30 10

m.fornalska@antczak.pl



PROJ. POW. UŻYTKOWA: 74,03 m<sup>2</sup>

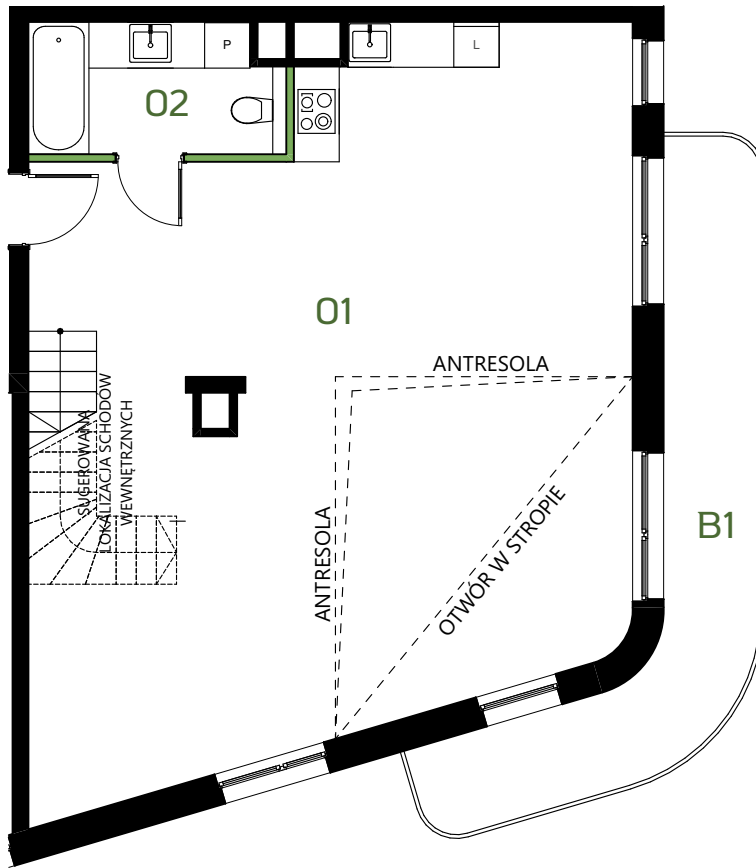
- |    |                            |                      |
|----|----------------------------|----------------------|
| 01 | Studio z aneksem kuchennym | 68,35 m <sup>2</sup> |
| 02 | Łazienka                   | 5,68 m <sup>2</sup>  |

POZIOM: 2 / II PIĘTRO

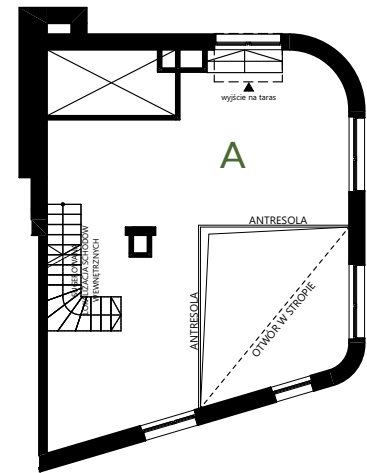
LOKAL: M.36

Pozostałe powierzchnie związane z lokalem\*

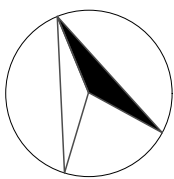
- |    |                                    |                          |
|----|------------------------------------|--------------------------|
| A  | Antresola - powierzchnia dodatkowa | 47,41 m <sup>2</sup>     |
| B1 | Balkon                             | ok. 13,10 m <sup>2</sup> |
| T1 | Taras / wskazany na zał. 5         | ok. 78,00 m <sup>2</sup> |



POZIOM +/-0 LOKALU



POZIOM ANTRESOLI



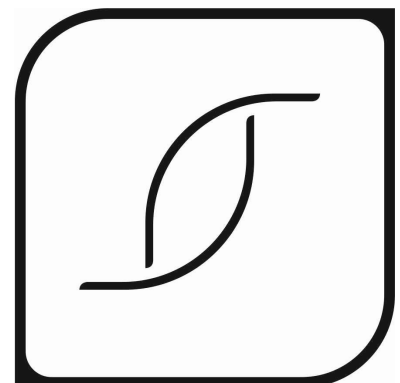
\* wskazane powierzchnie nie podlegają opomiarowaniu powykonawczym i mogą nieznacznie odbiegać od projektowanych



Ściany bez możliwości rozbiórki



Ściany z możliwością rozbiórki / przesunięcia



DRZYMAŁY 17

UWAGA: RYSUNKI MAJĄ CHARAKTER POGLĄDOWY I MOGĄ ODBIEGAĆ OD REALIZACJI, KARTĘ NALEŻY ROZPATRYWAĆ ŁĄCZNIE Z PROJEKTEM WYKONAWCZYM, POMIARY POD ZAMÓWIENIE URZĄDZEŃ, NALEŻY DOKONAĆ "Z NATURY". PODANE DANE POWIERZCHNIOWE DOTYCZĄ STANU WG NORMY PN-ISO 9836:2015-12 Z PROJEKTU. DOCELOWE POWIERZCHNIE MOGĄ ODBIEGAĆ OD PROJEKTOWANYCH DO 2 %. WYMIARY ORAZ PODZIAŁY OKIEN / DRZWI BALKONOWYCH OPISANE SĄ SCHEMATYCZNIE, POWIERZCHNIE TARASÓW, BALKONÓW I OGRÓDKÓW NIE PODLEGAJĄ POMIAROM POWYKONAWCZYM, POWIERZCHNIE TE SĄ POGLĄDOWE, ARANŻACJA LOKALU, W TYM LOKALIZACJA URZĄDZEŃ I MEBLI JEST POGLĄDOWA - W/W ELEMENTY MOGĄ ODBIEGAĆ OD REALIZACJI.