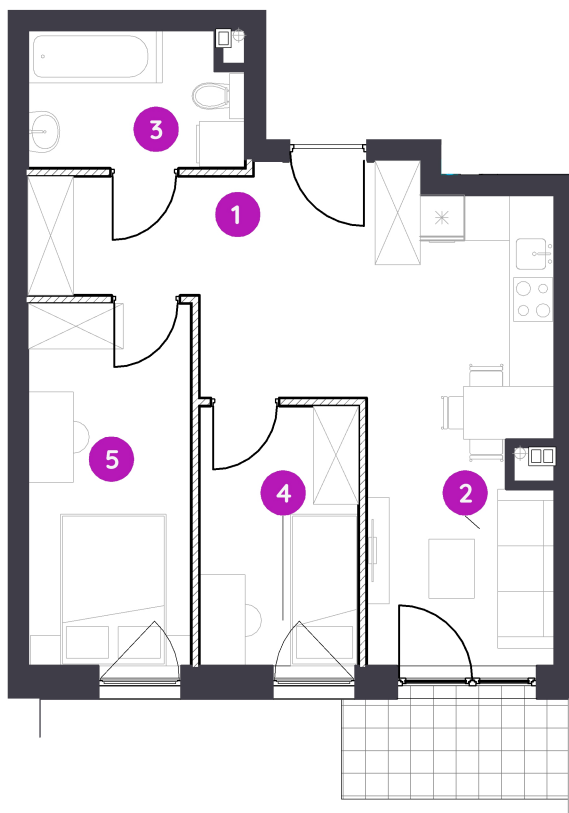


# Murapol Osiedle Faktoria

Łódź | al. 1 Maja



mieszkanie **2.B.0.02**

piętro 0

budynek 2

1. Przedpokój 5,62 m<sup>2</sup>

2. Salon/Aneks kuchenny 20,08 m<sup>2</sup>

3. Łazienka 5,04 m<sup>2</sup>

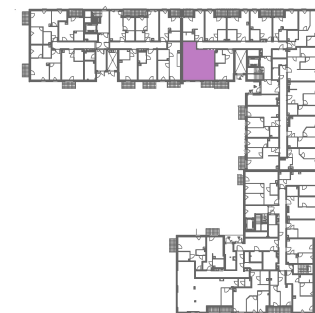
4. Pokój 7,21 m<sup>2</sup>

5. Garderoba 10,37 m<sup>2</sup>

metraż **48,32 m<sup>2</sup>**

ogródek 21,69m<sup>2</sup>

taras 4,50m<sup>2</sup>



0 1 2 5 m

Podziałka podana z tolerancją +/- 5%

Aranżacja mieszkania ma charakter podglądowy

Biuro Sprzedaży: Łódź, aleja 1 Maja 123; - T: 42 237 16 75, M: [lodz@murapol.pl](mailto:lodz@murapol.pl). Centrala: Bielsko-Biała, ul. Partyzantów 51, T: 33 819 33 33, M: [sekretariat@murapol.pl](mailto:sekretariat@murapol.pl), [murapol.pl](http://murapol.pl)

UWAGA: Powierzchnia liczona wg PN-ISO 9836; 2022. Na etapie projektu wykonawczego i realizacji obiektu mogą wystąpić korekty w powierzchni lokali i układzie ścian, powierzchnia liczona w stanie wykończonym. Do obliczeń przyjęto 1,5 cm tynku.