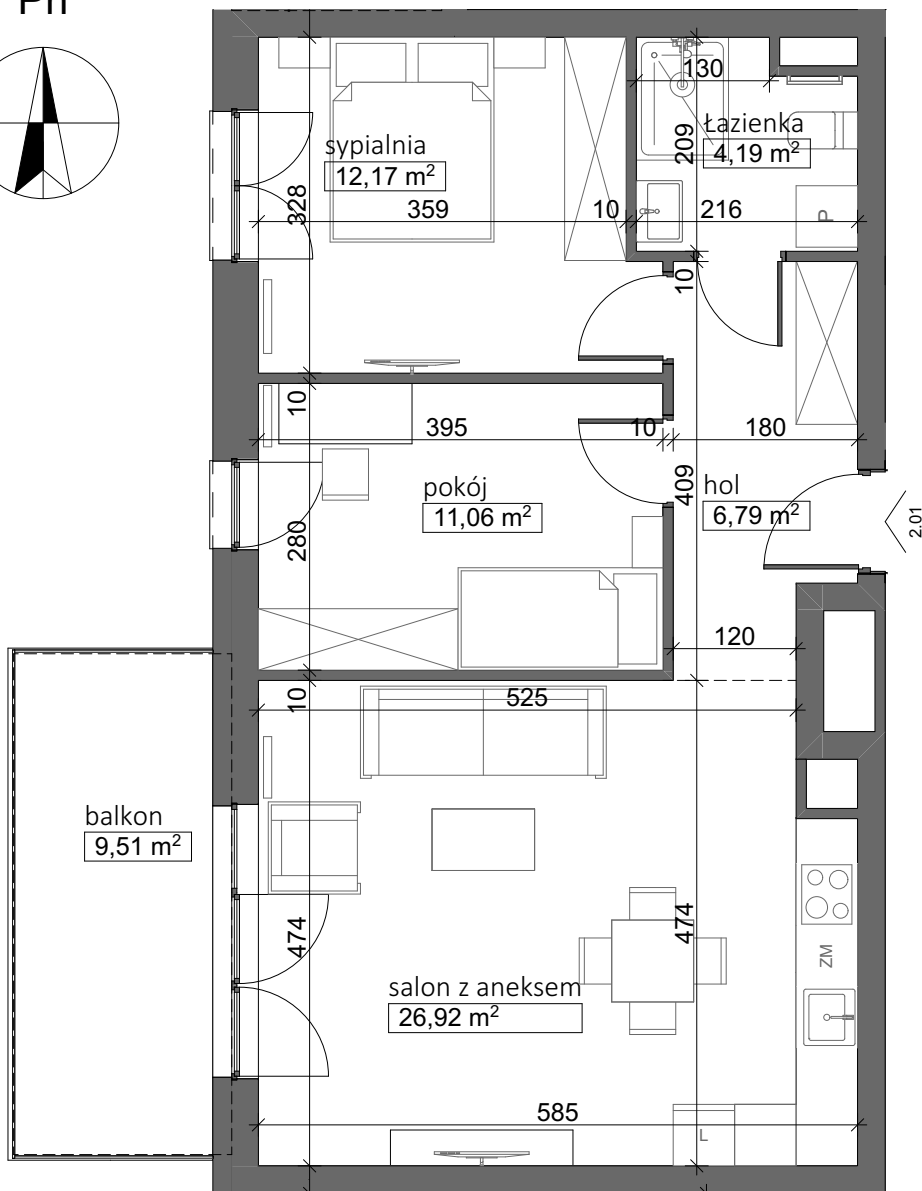
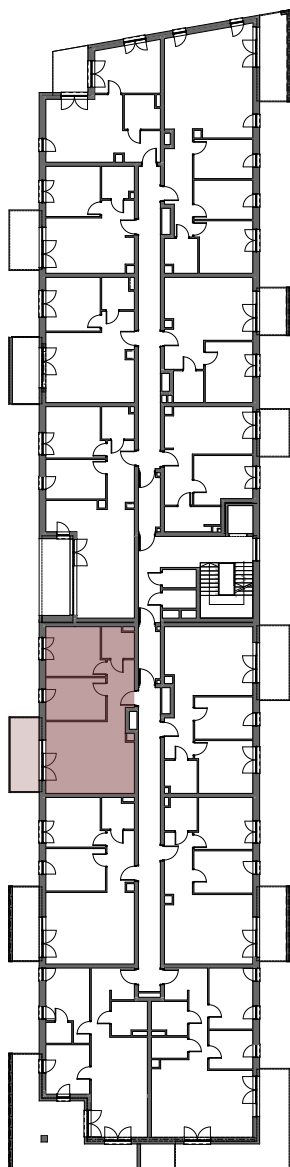
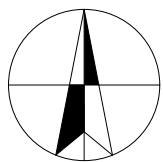


Pn



Piętro 2: Mieszkanie 2.01

Powierzchnia pomieszczeń		
Nr	Nazwa pomieszczenia	Powierzchnia
01	hol	6,79
02	łazienka	4,19
03	sypialnia	12,17
04	salon z aneksem	26,92
05	pokój	11,06
		61,13 m²
06	balkon	9,51



NOWY SIKORNIK

TWOJE WYMARZONE MIESZKANIE



OSIEDLE "NOWY SIKORNIK" - GLIWICE ul. Biegusa

www.jantar-investment.com

Uwaga: powierzchnia liczona wg PN-ISO 9836:2015 (obliczana w stanie wykończonym, do obliczeń przyjęto 1 cm tynku).

Wymiary na rzutach podano w stanie deweloperskim.

Na etapie realizacji obiektu mogą wystąpić korekty w układzie ścian i powierzchni lokali.

Aranżacje mieszkania przedstawiono poglądowo. Podziałka podana z tolerancją +/- 5%.

tel. +48 603 620 933