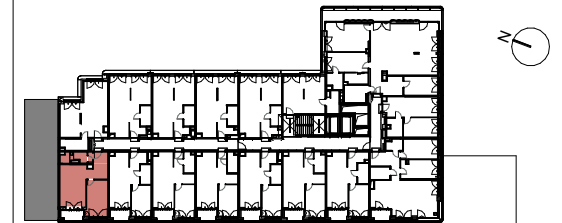


ŻELAZNA 54.

+48 790 800 294
www.zelazna54.pl

BUDYNEK MIESZKALNY WIELORODZINNY Z FUNKCJAMI
USŁUGOWYMI, GARAZEM PODZIEMNYM,
ZAGOSPODAROWANIEM TERENU I NIEZBEDNĄ
INFRASTRUKTURĄ TECHNICZNĄ, ZE ZJAZDEM
Z UL. ŻELAZNEJ, PRZY UL. ŻELAZNEJ 54.

PLAN SYTUACYJNY



ul. Żelazna

7 PIĘTRO

MIESZKANIE KLATKA NR MIESZKANIA
A.07.10
PIĘTRO

LICZBA POKOI	POWIERZCHNIA UŻYTKOWA	WYSOKOŚĆ (w stanie deweloperskim)
2	46.76 m ²	2.80 m

WYKAZ POWIERZCHNI POMIESZCZEŃ

1.	Salon z aneksem	24.25 m ²
2.	Sypialnia	13.73 m ²
3.	Łazienka	4.86 m ²
5.	Przedpokój	3.92 m ²
6.	Loggia	3.87 m ²

INNE MIESZKANIA O PODOBNYM UKŁADZIE

PIĘTRO	1	2	3	4	5	6	7	8
NR	01.13	02.13	03.13	04.13	05.12	06.12	-	-

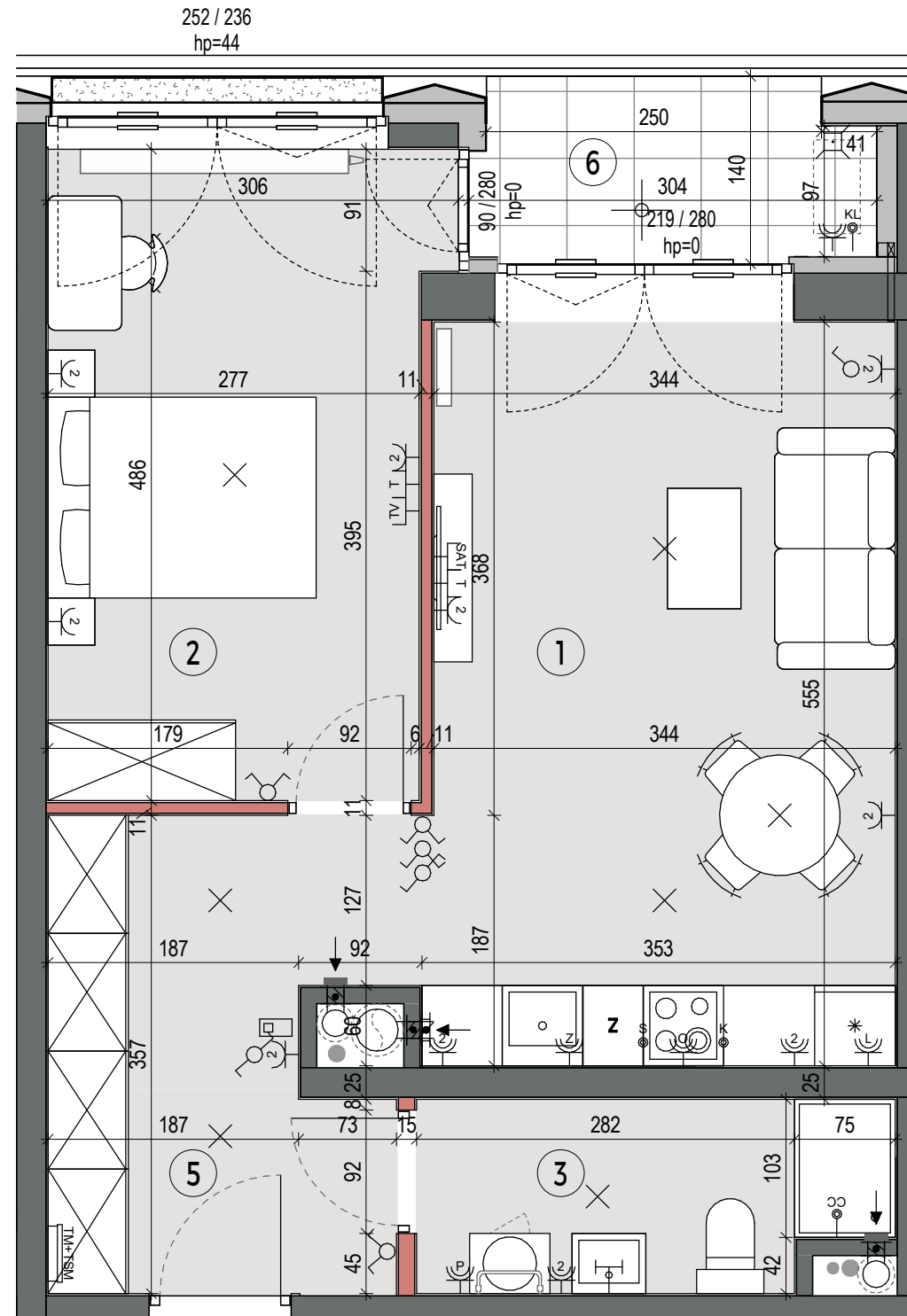


Witamy
w okolicy.

Matexi Polska Żelazna sp. z o.o.
ul. Jana Pawła II 29
00-867 Warszawa
www.matexpolska.pl

SAAW

SAAW sp. z o.o.
ul. Genowska 6
03-693 Warszawa
www.saaw.pl



ściany nierozbieralne	przepust 50x100mm dla przewodu inst. klimatyzacji (obustronnie zakończony wełną i zaślepiony)	KL-SF jednostka wewnętrzna klimatyzacji sufitowa (do zabudowy indywidualnej)	pión kuchennego okapu (króciec $\varnothing=125\text{mm}$)	łącznik oświetleniowy jednobiegunowy	KL-SF wypust dla jednostki zewnętrznej klimatyzacji	TV gniazdo telewizyjne końcowe	OZNACZENIA OKIEN okno standardowe: 180/236 szerokość/wysokość okna hp=44 wysokość parapetu okiennego od wykończonej posadzki okna narożne: 85x190/236 szerokość x szerokość/wysokość hp=44 wysokość parapetu okiennego od wykończonej posadzki
ściany demontowalne	nawiewnik glistowy	KL-S jednostka wewnętrzna klimatyzacji ścienna	pión wentylacyjny (króciec $\varnothing=125\text{mm}$)	łącznik oświetleniowy świecznikowy	KL-S wypust dla termostatu grzejnika kanałowego	SAT gniazdo telewizyjne SAT	
balustrada balkonowa/loggia	nawiewnik okienny	linia freonowa zasilająca jednostkę klimatyzacji	donica balkonowa z substratem	łącznik oświetleniowy schodowy	KL-S wypust oświetleniowy sufitowy	gł gniazdo telefoniczne RJ-45	
grzejnik płytowy	niezabudowana rura instalacji (hs - wysokość spodu rury)	odprowadzenie skroplin (do zabudowy indywidualnej)	taras - zieleni ekstensywna	łącznik oświetleniowy krzyżowy	KL-S wypust oświetleniowy ścienny	gł gniazdo wtyczkowe 230V pojedyncze	
grzejnik pionowy (zeberkowy)	proponowana lokalizacja jednostki zewn. klimatyzacji	sufitowa skrzynka klimatyzacji (do zabudowy indywidualnej)	taras - opaska żwirowa	wypust dla kuchni elektrycznej	KL-S zewnętrzna oprawa oświetlenia balkon/loggia	gł gniazdo wtyczkowe 230V podwójne	
grzejnik łazienkowy drabinkowy	pión kanalizacyjny	puszka podtynkowa 8x20x20cm na zapas inst. freonowej klimatyzacji (pod stropem, zaślepią)	plyty balkonowe	wypust dla oświetlenia szafek kuchennych	KL-S zewnętrzna oprawa oświetlenia ściennego	gł gniazdo wtyczkowe 230V (IP44):	
grzejnik kanałowy	wpust odwodnienia (pod warstwami wykończenia)	sterownik pokojowy klimatyzacji	okiennice na loggiach	puszka miejscowych połączeń wyrównawczych	KL-S wideodomofon z funkcją dzwonka	L - dla lodówki P - dla pralki O - dla okapu Z - dla zmywarki Z - podwójne	
termostat pokojowy natynkowy	transfer inst. kanalizacji (w warstwach pod wykończeniem)			wypust dla zasilania markizy	KL-S natynkowa tablica mieszkaniowa elektryczna i teletechniczna	FIX nieotwieralne skrzydło okna	

KARTA KATALOGOWA JEST ZAŁĄCZNIKIEM DO UMOWY
Zgodnie z PN-ISO 9836:2022-07 powierzchnia użytkowa lokalu jest obliczana w metrach kwadratowych z dokładnością do dwóch miejsc po przecinku, dla wymiarów lokalu w stanie wykończonym na poziomie podłogi. Do powierzchni użytkowej nie wlicza się powierzchni elementów nadających się do demontażu (rur, kanałów, ścianek działowych) oraz loggii, balkonów czy tarasów. Wymiary podane są w stanie wykończonym. Wymiary, wysokość i powierzchnie mogą ulec nieznacznym zmianom. Instalacje oraz urządzenia elektryczne, sanitarne i drzwi wewnętrzne nie stanowią wyposażenia lokali. Instalacja klimatyzacji zgodnie z rysunkiem oraz legendą rysunku. Przedstawiono przykładowe rozmieszczenie urządzeń sanitarnych i kuchennych. Podłoga pod posadzki wykonane ze szlichty. Na warstwy wykończeniowe podłóg przewidziano 2 cm. Zabrania się ingerencji w elementy nośne budynku oraz szachty instalacyjne.