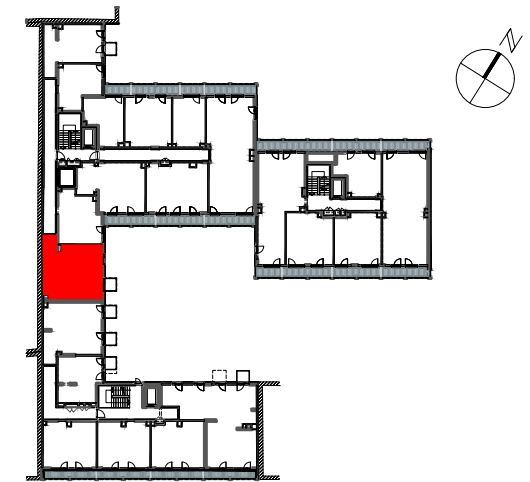


**STALOWA**  
FORM 43.45

**Mieszkanie**  
**2 - pokojowe**  
**z aneksem**  
**kuchennym**

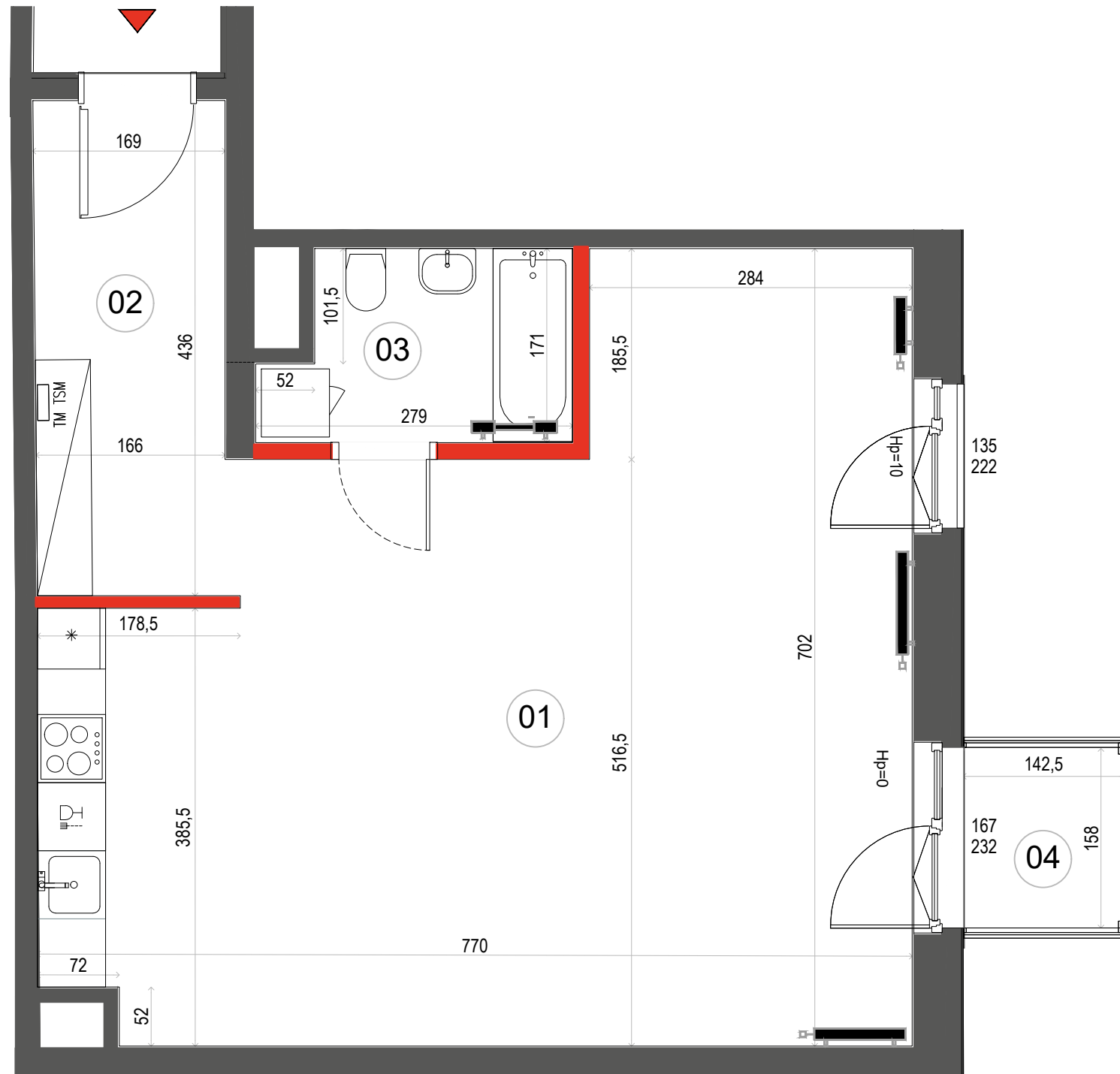
54,02 m<sup>2</sup>  
klatka 2  
M.050



PIĘTRO

P 1 2 3 4 5

|                              |                 |                            |
|------------------------------|-----------------|----------------------------|
| 1                            | SALON Z ANEKSEM | 42.33 m <sup>2</sup>       |
| 2                            | HOL             | 7.45 m <sup>2</sup>        |
| 3                            | ŁAZIENKA        | 4.24 m <sup>2</sup>        |
| <b>POWIERZCHNIA UŻYTKOWA</b> |                 | <b>54.02 m<sup>2</sup></b> |
| 4                            | BALKON          | 2.26 m <sup>2</sup>        |



- ŚCIANA ROZBIERALNA
- PRZEGRODA NA BALKONACH I LOGGIACH
- GRZEJNIK C.O.
- BALUSTRADA
- ROZDZIELNICA MIESZKANIOWA
- GNIAZDO ZEWNĘTRZNE

Wymiary oraz instalacje wysrowano na podstawie projektu wykonawczego  
Lokalizację przyborów sanitarnych, rozmieszczenie punktów oświetleniowych, itp podano zgodnie z projektem wykonawczym.  
Mogą wystąpić niewielkie różnice wymiarów i usytuowania elementów powstałe w trakcie realizacji prac budowlanych  
Ostateczna powierzchnia zostanie obliczona na podstawie pomiaru powykonawczego zgodnie z normą PN-ISO 9836:2015  
Aranżacja mieszkania (tj. meble, wyposażenie kuchni i łazienek oraz sanitariaty) ma charakter poglądowy.  
W miejscu wyjścia na taras/loggię/balkon możliwa różnica poziomów. Podane wymiary okna odpowiadają wymiarom ramy okiennej



Wysokość mieszkania = ok. 270 cm  
Powierzchnie liczone wg normy ISO 9836:2015

**Dantex**

Biurow sprzedaży:  
ul. 11 Listopada 36/38  
03-436 Warszawa

email: stalowa@dantex.pl  
telefon: (22) 123 75 91