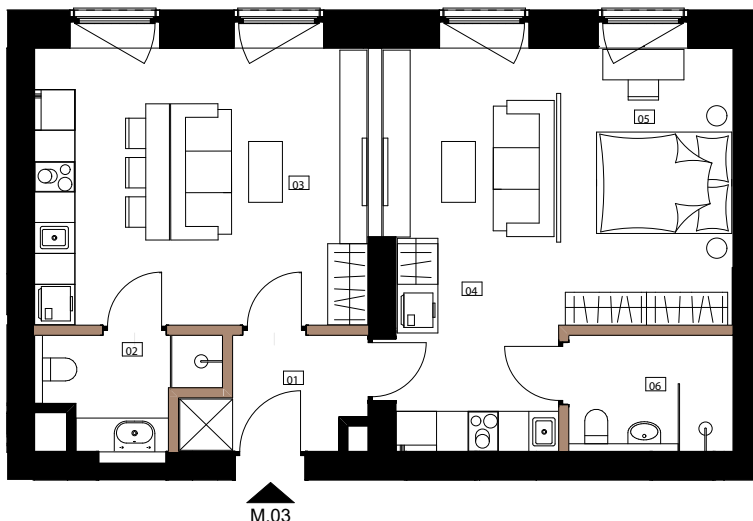




## Parter

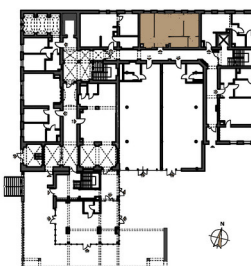
Lokal mieszkalny **M 03**

- Ścianki stałe bez możliwości demontażu
- Ścianki działowe z możliwością demontażu

## W RAMACH CENY INDYWIDUALNA KONCEPCJA ARANŻACJI Z ARCHITEKTEM WNEŹRZ

## UWAGI:

- Pomiary powierzchni wykonano wg normy PN-ISO 98 36:2015-12 /w świetle ścian z tynkiem/
- Karta katalogowa została wykonana na podstawie projektu budowlanego. W trakcie budowy mogą wystąpić niewielkie różnice wymiarów, powierzchni oraz przyborów sanitarnych.
- Pokazane na rysunku wyposażenie (meble, sprzęt AGD, wyposażenie sanitarne) jest przykładowe i ma na celu ułatwienie klientowi aranżacji lokalu. Nie jest przedmiotem oferty i umowy sprzedaży lokalu.



M 03	pow. m <sup>2</sup>
01 Korytarz	3,87
02 Garderoba/Pralnia	3,6
03 Salon z aneksem	20,19
04 Salon z aneksem	15,01
05 Strefa sypialni	10,47
06 Łazienka	4,16
<b>razem</b>	<b>57,30</b>

## APARTAMENTY KLASY PREMIUM W SAMYM SERCU ŚLĄSKA.

APARTAMENTY  
KRÓLEWSKIEJ HUTY