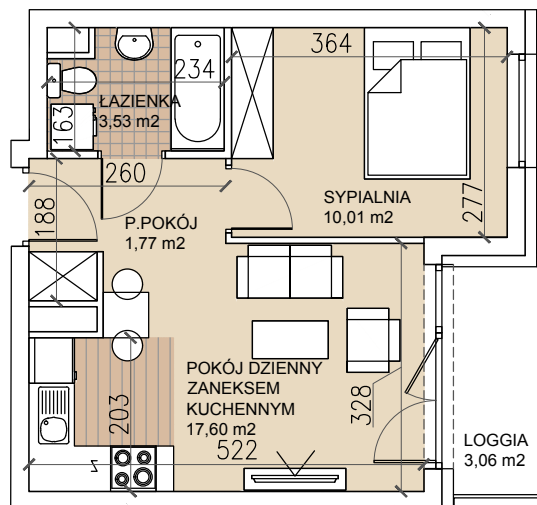
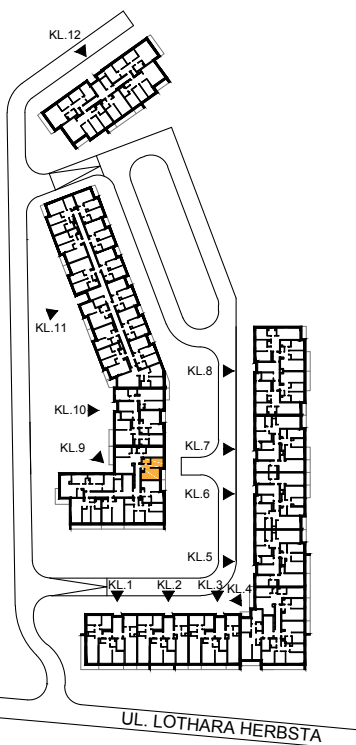


mieszkanie **9-2-16**
 klatka/piętro 9/2 piętro

ul. Lothara Herbsta



powierzchnia użytkowa **32,91** m²

pokój dzienny z aneksem kuch.	17,60 m ²
sypialnia	10,01 m ²
łazienka	3,53 m ²
przedpokój	1,77 m ²
loggia	3,06 m ²

