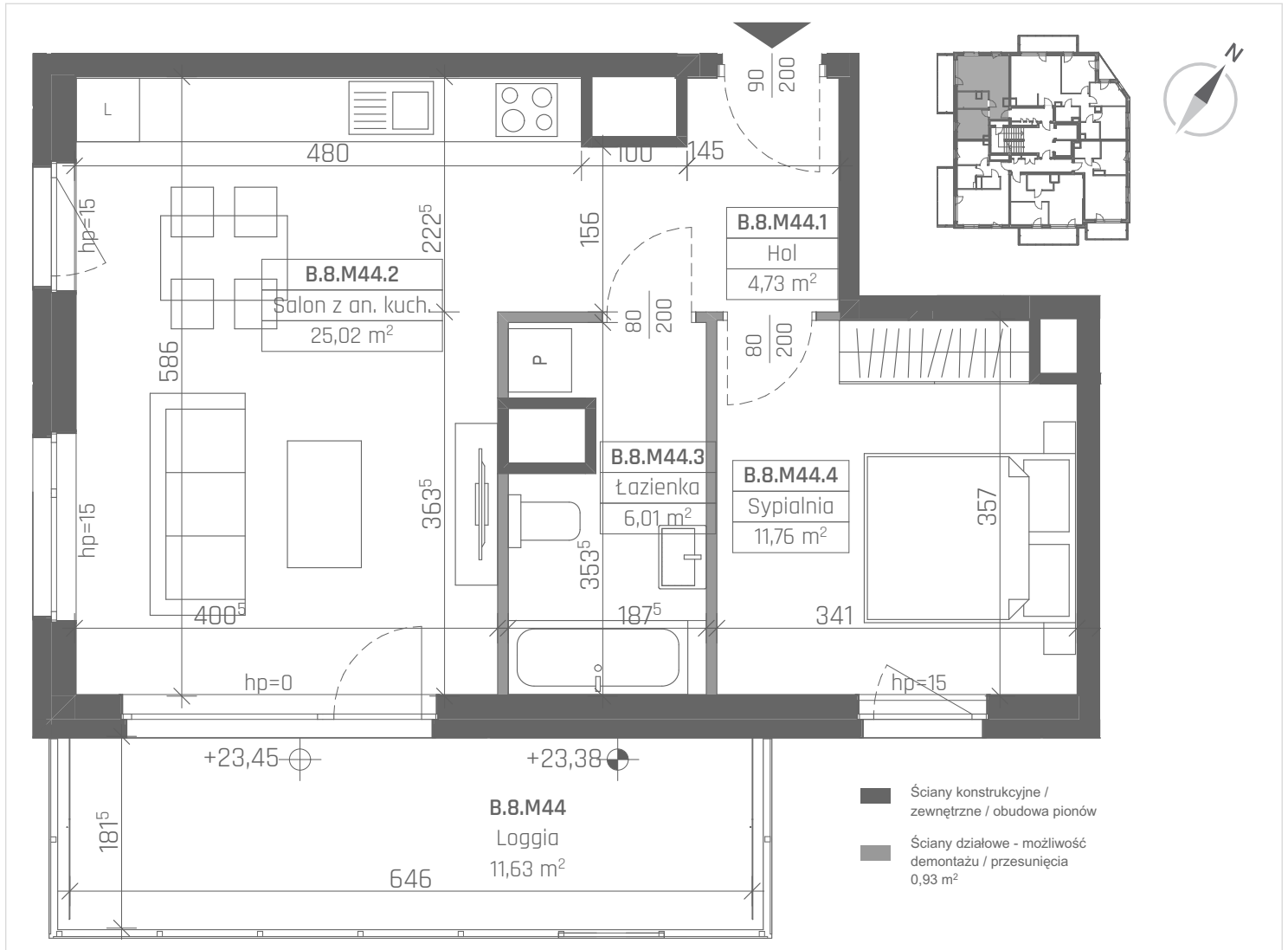


GDAŃSK, UL. BELGRADZKA | BUDYNEK B

LOKAL MIESZKALNY NR 44

PU = 48,45 m²



BUDYNEK B | PIĘTRO +8

Hol	4,73 m ²
Salon z an. kuch.	25,02 m ²
Łazienka	6,01 m ²
Sypialnia	11,76 m ²
Loggia	11,63 m ²

PU = 48,45 m²

