

BUDYNEK B3

PIĘTRO	NR MIESZKANIA	LICZBA POKOI
8	L.9.01	5

POMIESZCZENIE	POW. /m ² /
1 KORYTARZ	8.02
2 PRZEDPOKÓJ	9.68
3 SALON Z ANEKSEM KUCHENNYM	29.88
4 ŁAZIENKA	5.00
5 WC	2.38
6 POKÓJ	12.67
7 POKÓJ	14.41
8 ŁAZIENKA	3.15
9 SYPIALNIA	13.57
10 POKÓJ	13.71
POWIERZCHNIA UŻYTKOWA	112.47
11 LOGGIA	8.29
12 TARAS NA DACHU	31.98

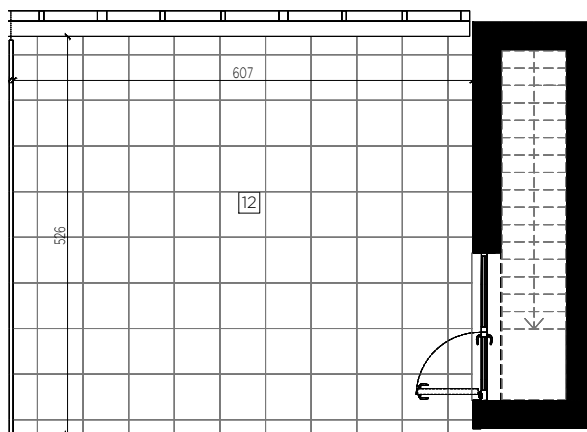
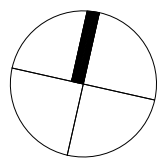
WYSOKOŚĆ MIESZKANIA 2.90
(liczona od wierzchu szlifty)

H_p- WYSOKOŚĆ PARAPETU
F- WYSOKOŚĆ SPODU OKNA TYPU FIX

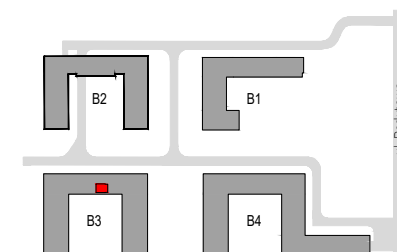
1. POWIERZCHNIA UŻYTKOWA ZOSTANIE OBLICZONA NA PODSTAWIE NORMY PN ISO 9836:2015.
2. ARANŻACJA ŚCIANEK DZIAŁOWYCH MOŻE PODLEGAĆ ZMIANOM NA WNIOSEK KLIENTA.
3. PRZEDSTAWIONE WYPOSAŻENIE I WYKOŃCZENIE JEST PRZYKŁADOWE I STANOWI JEDEN Z MOŻLIWYCH SPOSOBÓW ARANŻACJI.
4. WYMIARY POMIESZCZEŃ, LOKALIZACJĘ PRZYBÓRÓW SANITARNYCH ITP. PODANO ZGODNIE Z PROJEKTEM BUDOWLANYM. MOGĄ WYSTĄPIĆ NIEWIELKIE RÓŻNICE WYMIARÓW I USYTUOWANIA ELEMENTÓW POWSTAŁE W TRAKCIE REALIZACJI PRAC BUDOWLANYCH



Make living better



cityflow



BUDYNEK B3

PIĘTRO	NR MIESZKANIA	LICZBA POKOI
9	L.9.01	5

POMIESZCZENIE	POW. /m ² /
1 KORYTARZ	8.02
2 PRZEDPOKÓJ	9.68
3 SALON Z ANEKSEM KUCHENNYM	29.88
4 ŁAZIENKA	5.00
5 WC	2.38
6 POKÓJ	12.67
7 POKÓJ	14.41
8 ŁAZIENKA	3.15
9 SYPIALNIA	13.57
10 POKÓJ	13.71
POWIERZCHNIA UŻYTKOWA	112.47
11 LOGGIA	8.29
12 TARAS NA DACHU	31.98

WYSOKOŚĆ MIESZKANIA 2.90
(liczona od wierzchu szlichty)

H_p- WYSOKOŚĆ PARAPETU
F- WYSOKOŚĆ SPODU OKNA TYPU FIX

- POWIERZCHNIA UŻYTKOWA ZOSTANIE OBLICZONA NA PODSTAWIE NORMY PN ISO 9836:2015.
- ARANŻACJA ŚCIANEK DZIAŁOWYCH MOŻE PODLEGAĆ ZMIANOM NA WNIOSEK KLIENTA.
- PRZEDSTAWIONE WYPOSAŻENIE I WYKOŃCZENIE JEST PRZYKŁADOWE I STANOWI JEDEN Z MOŻLIWYCH SPOSOBÓW ARANŻACJI.
- WYMIARY POMIESZCZEŃ, LOKALIZACJĘ PRZYBORÓW SANITARNYCH ITP. PODANO ZGODNIE Z PROJEKTEM BUDOWLANYM. MOGĄ WYSTĄPIĆ NIEWIELKIE RÓŻNICE WYMIARÓW I USYTUOWANIA ELEMENTÓW POWSTAŁE W TRAKCIE REALIZACJI PRAC BUDOWLANYCH

OKAM®

Make living better