

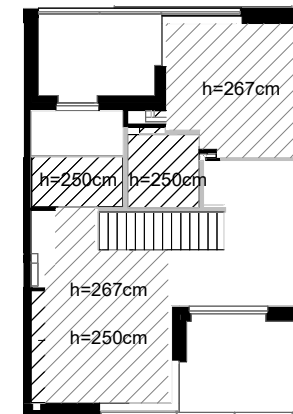
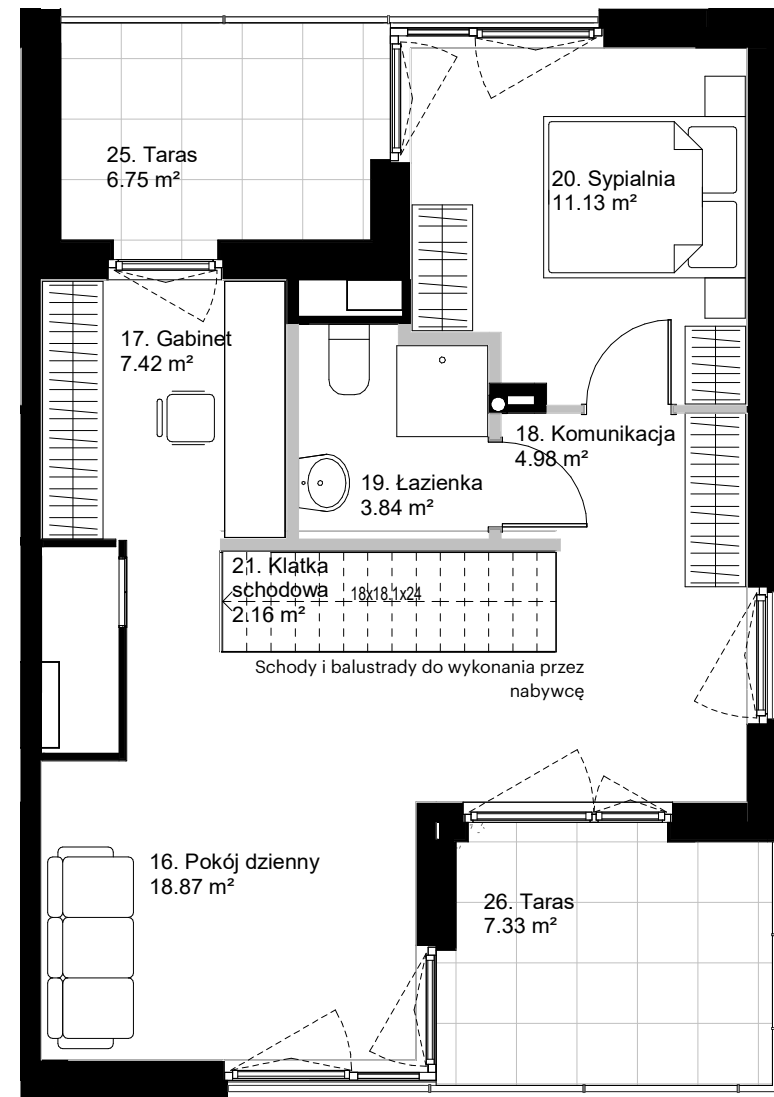
Mieszkanie	2
Nr roboczy	E0201
Budynek	E
Piętro	Piętro pierwsze

Zestawienie pomieszczeń		
nr pom.	nazwa	pow.
8	Sypialnia	11.34 m <sup>2</sup>
9	Sypialnia	12.18 m <sup>2</sup>
11	Komunikacja	10.06 m <sup>2</sup>
12	Łazienka	4.29 m <sup>2</sup>
13	Łazienka	4.28 m <sup>2</sup>
14	Pralnia	1.52 m <sup>2</sup>
15	Sypialnia	16.80 m <sup>2</sup>

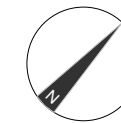
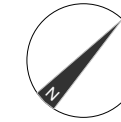
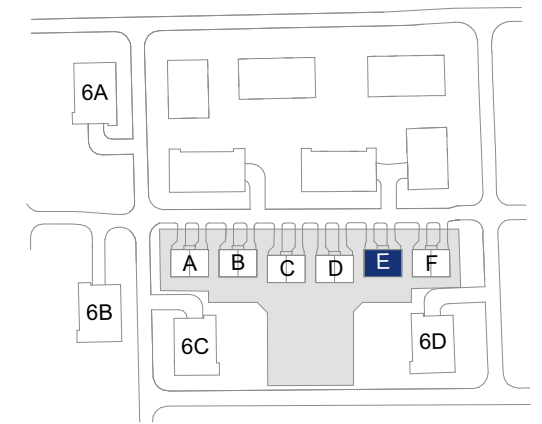
Powierzchnia ruchu		
nr pom.	nazwa	pow.
10a	Klatka schodowa	1.86 m <sup>2</sup>
10b	Klatka schodowa	2.04 m <sup>2</sup>
		3.90 m <sup>2</sup>

<b>Suma</b>	<b>60.47 m<sup>2</sup></b>
<b>Powierzchnia netto</b>	<b>67.33 m<sup>2</sup></b>
<b>Suma powierzchni mieszkania</b>	<b>165.76 m<sup>2</sup></b>

## E0201, Piętro pierwsze



zakres sufitów podwieszanych



Mieszkanie	2
Nr roboczy	E0202
Budynek	E
Piętro	Piętro drugie

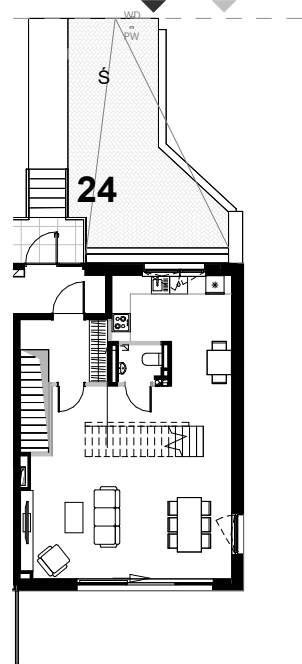
Zestawienie pomieszczeń		
Numer	Nazwa	Pow.
16	Pokój dzienny	18.87 m <sup>2</sup>
17	Gabinet	7.42 m <sup>2</sup>
18	Komunikacja	4.98 m <sup>2</sup>
19	Łazienka	3.84 m <sup>2</sup>
20	Sypialnia	11.13 m <sup>2</sup>

Powierzchnia ruchu		
21	Klatka schodowa	2.16 m <sup>2</sup>

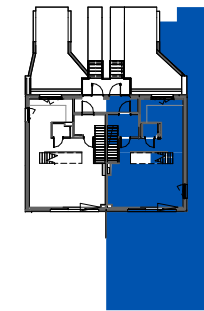
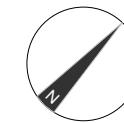
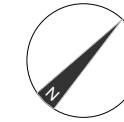
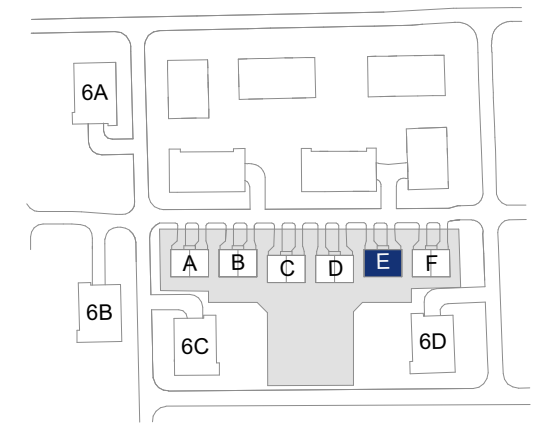
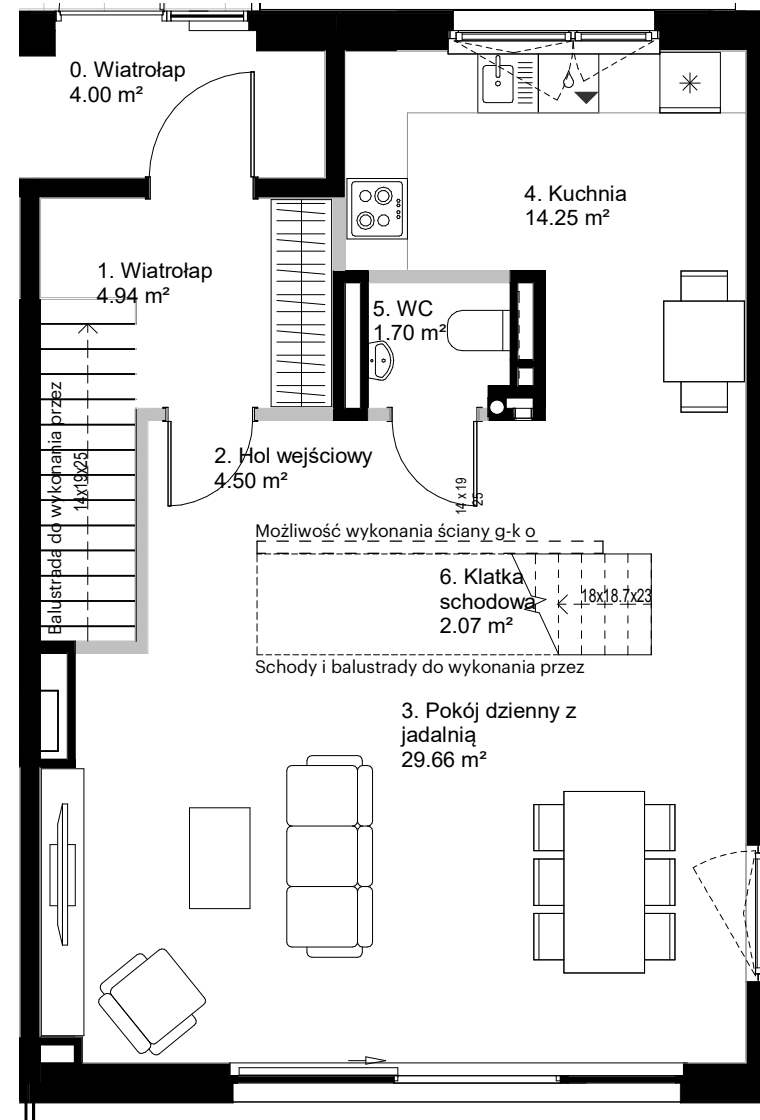
<b>Suma</b>		<b>46.24 m<sup>2</sup></b>
<b>Powierzchnia netto</b>		<b>50.41 m<sup>2</sup></b>
<b>Suma powierzchni mieszkania</b>		<b>165.76 m<sup>2</sup></b>
25	Taras	6.75 m <sup>2</sup>
26	Taras	7.33 m <sup>2</sup>

14.08 m<sup>2</sup>

## E0202, Piętro drugie



23



Mieszkanie	2
Nr roboczy	E0200
Budynek	E
Piętro	Parter

Zestawienie pomieszczeń		
nr pom.	nazwa	pow.
0	Wiatrołap	4.00 m <sup>2</sup>
1	Wiatrołap	4.94 m <sup>2</sup>
2	Hol wejściowy	4.50 m <sup>2</sup>
3	Pokój dzienny z jadalnią	29.66 m <sup>2</sup>
4	Kuchnia	14.25 m <sup>2</sup>
5	WC	1.70 m <sup>2</sup>

Powierzchnia ruchu		
nr pom.	nazwa	pow.
6	Klatka schodowa	2.07 m <sup>2</sup>
7	Klatka schodowa	1.62 m <sup>2</sup>
		3.69 m <sup>2</sup>

<b>Suma</b>	<b>59.05 m<sup>2</sup></b>	
<b>Powierzchnia netto</b>	<b>67.23 m<sup>2</sup></b>	
<b>Suma powierzchni mieszkania</b>	<b>165.76 m<sup>2</sup></b>	
23	Ogródek	135.66 m <sup>2</sup>
24	Strefa wejściowa	48.83 m <sup>2</sup>
		184.49 m <sup>2</sup>

## E0200, Parter

mieszkaj.skanska.pl  
+48 22 509 99 99  
mieszkaj@skanska.pl

Uwaga:  
Urządzenia sanitarne i kuchenne, meble, drzwi wewnątrzlokalowe oraz materiały wykończeniowe podłóg nie stanowią wyposażenia lokali mieszkalnych. Rozmieszczenie wyposażenia przedstawiono jako przykładowe. Schody i balustrady do wykonania przez nabywcę. Schody kotwione do stropu. Powierzchnie wyliczono zgodnie z normą PN-ISO 9836. Podane wymiary i powierzchnie mogą ulec niewielkim zmianom, rzeczywiste zostaną określone w dokumentacji powykonawczej na podstawie pomiarów dokonanych zgodnie z obowiązującymi przepisami. Powierzchnia netto mieszkania uwzględnia powierzchnie zajmowane przez ściany działowe. Wymiary podawane są w świetle tynków.

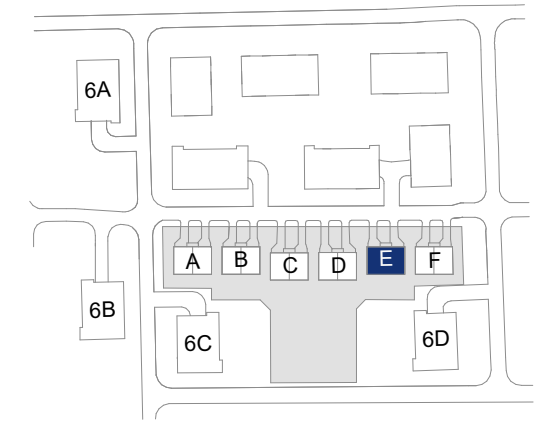
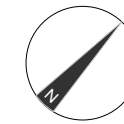
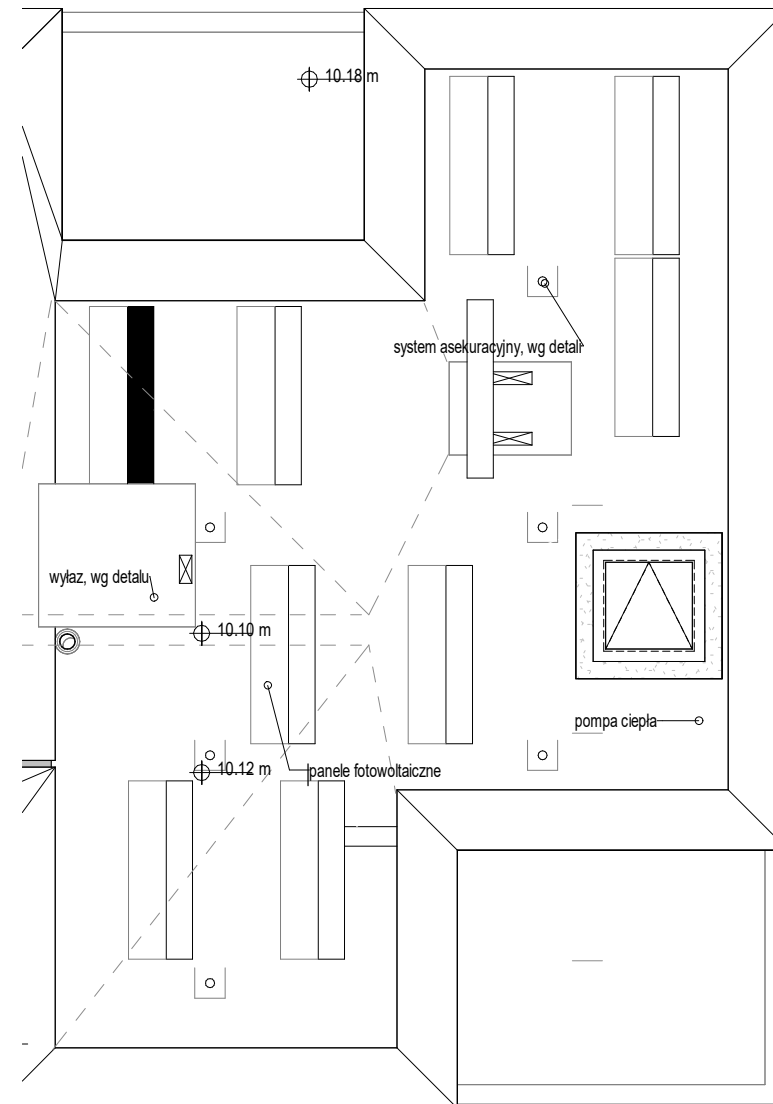
Legenda:  

- ściany z możliwością modyfikacji
- ściany bez możliwości modyfikacji
- ściana, balustrada do wykonania przez nabywcę
- murek oporowy
- różnica poziomu terenu
- trasa instalacji osiedlowej
- obrys loggii
- Ś śmietnik, wejście do śmietnika

0 0.5 1 2 3 4 5m

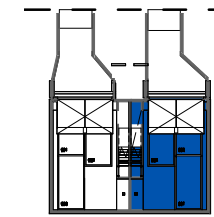
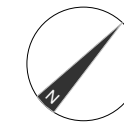
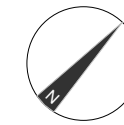
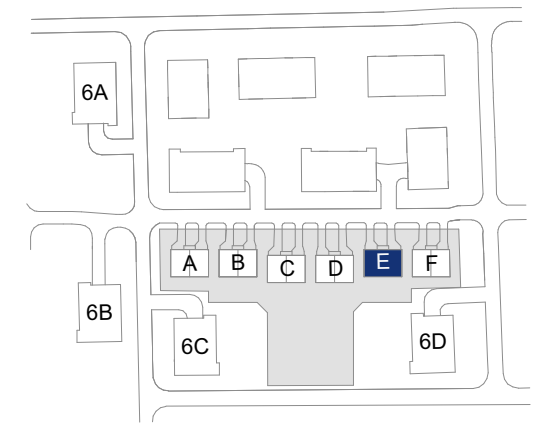
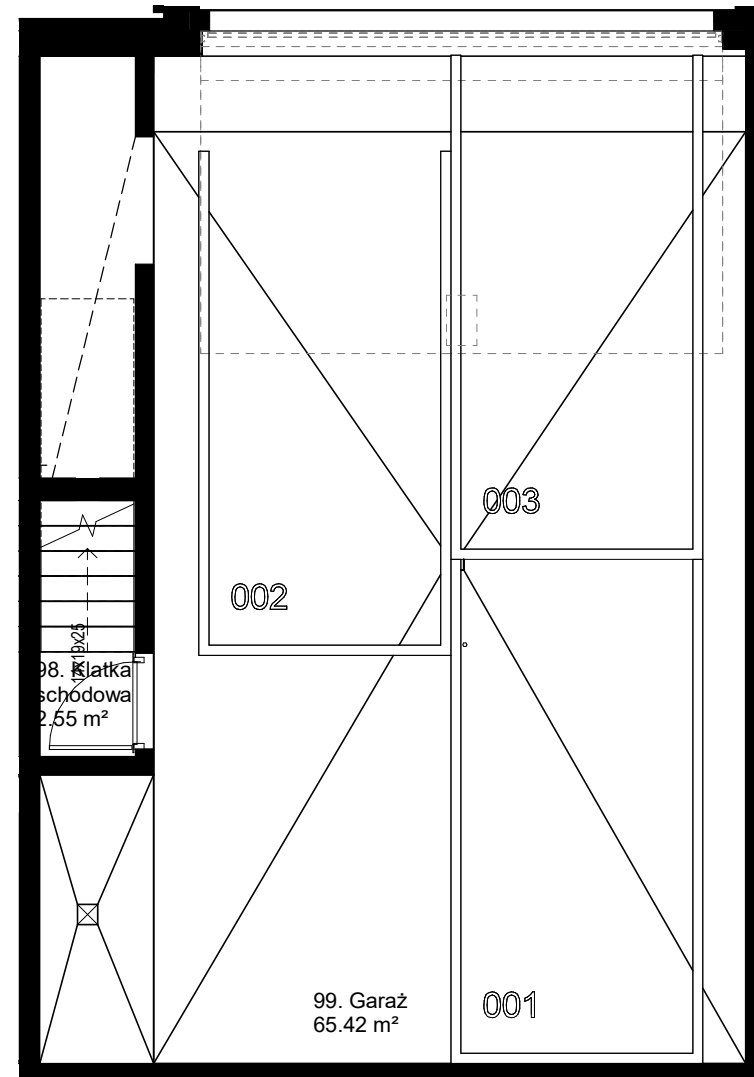
**B B G K**  
ARCHITEKCI

§



E0203\_Dach





Mieszkanie	2
Nr roboczy	E0299
Budynek	E
Piętro	Garaż

Zestawienie pomieszczeń		
99	Garaż	65.42 m <sup>2</sup>

Powierzchnia ruchu		
98	Klatka schodowa	2.55 m <sup>2</sup>

<b>Suma</b>	<b>65.42 m<sup>2</sup></b>
<b>Powierzchnia netto</b>	<b>68.68 m<sup>2</sup></b>
<b>Suma powierzchni mieszkania</b>	<b>165.76 m<sup>2</sup></b>

## E0299, Garaż