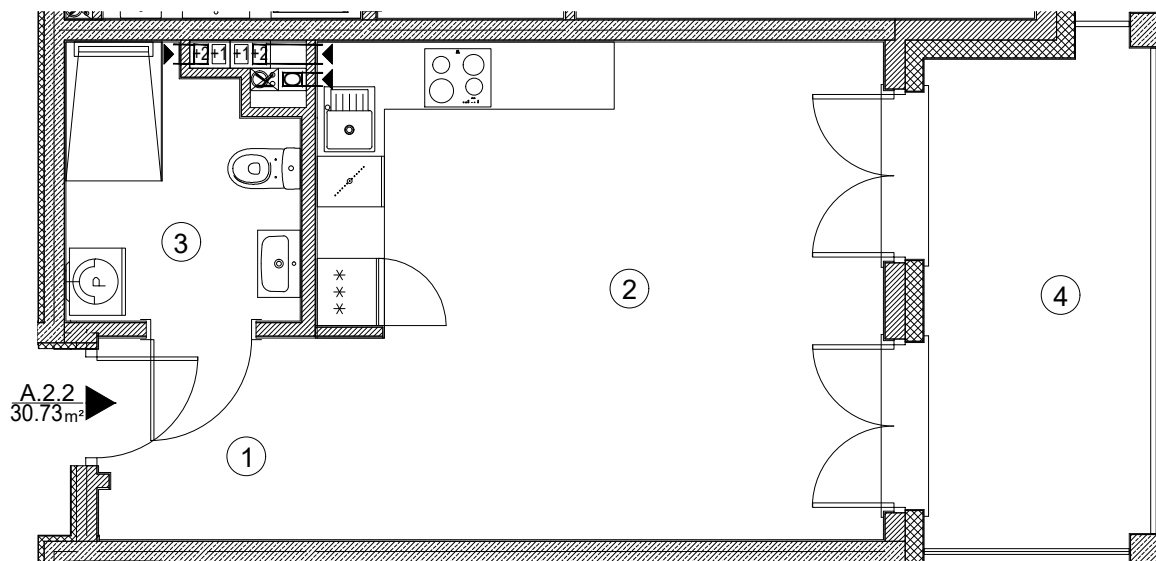


GEODEZYJNA INWENTARYZACJA POWIERZCHNI UŻYTKOWEJ LOKALU MIESZKALNEGO

Załącznik nr 1

- Lokal mieszkalny numer 10 (nr budowlany A.2.2)
- Powierzchnia użytkowa lokalu mieszkalnego = 30,73 m²
- Przynależna komórka nr-1.A.12 o pow. 11,97m²
- Z lokalem związany jest udział 4270/448480



Inwestycja:

Zespół budynków mieszkalnych wielorodzinnych
"Villa Romanów"
Budynek 101 A i B
ul. Romanowska 55K,55KA
91-174 Łódź

Inwestor:

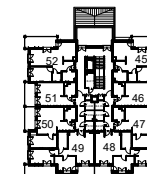
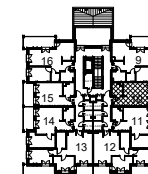
Apartamenty A-Z sp. z o.o.
ul. Płowiecka 109 B
04-501 Warszawa

Lokalizacja:

ul. Romanowska

101A/55K

101B/55KA



Budynek	Kondygnacja	Piętro	Nr lokalu
101A/55K	+2	1	10
Nr	Nazwa	Powierzchnia [m ²]	
1	Przedpokój	3,57	
2	Salon z aneksem	22,30	
3	Łazienka	4,86	
Powierzchnia użytkowa		30,73	
4	Balkon	10,48	