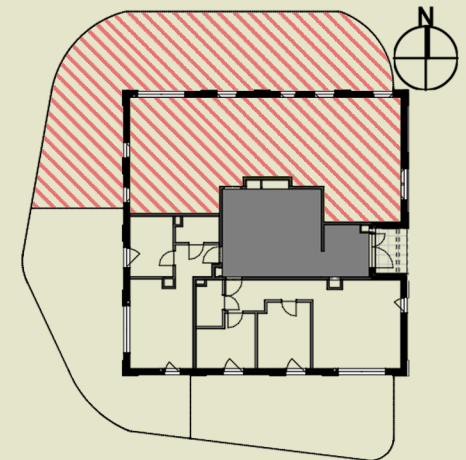
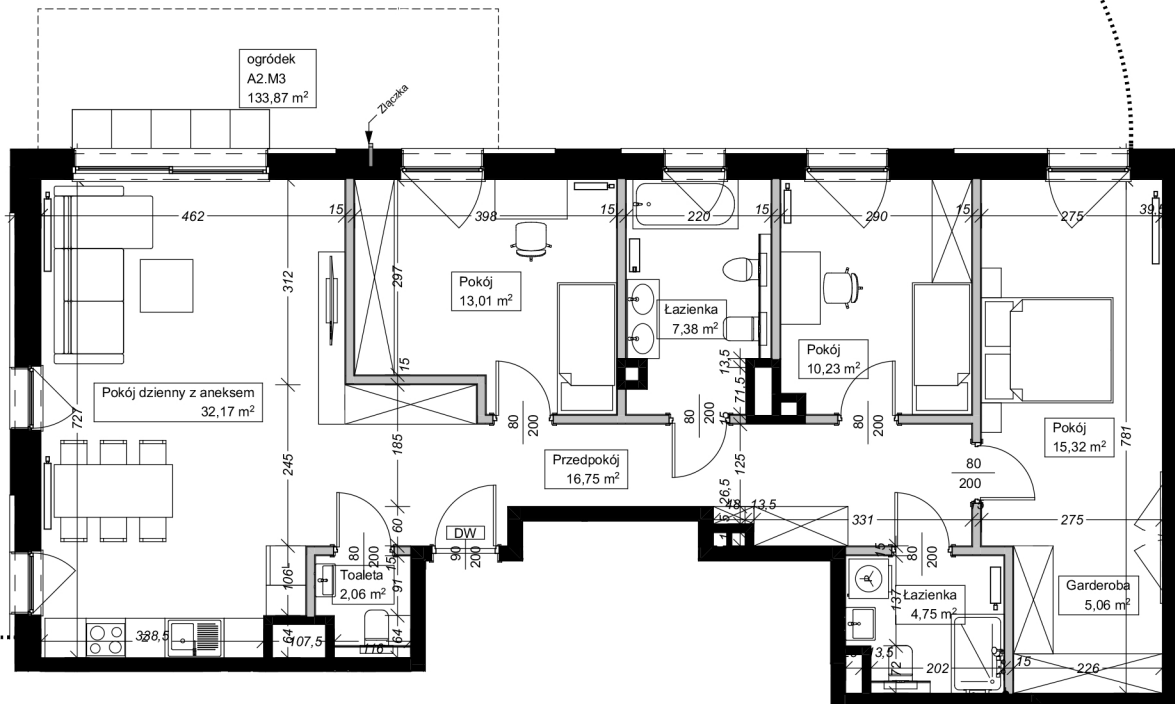


Apartamenty
przy Parku Szczytnickim

MIESZKANIE A2.M3

Powierzchnia: 106,73 m²
 Pokoje: 4
 Piętro: 0

1. garderoba 5,06 m²
 2. łazienka 4,75 m²
 3. łazienka 7,38 m²
 4. pokój 10,23 m²
 5. pokój 13,01 m²
 6. pokój 15,32 m²
 7. pokój dzienny + aneks 32,17 m²
 8. przedpokój 16,75 m²
 9. toaleta 2,06 m²
- ogródek 133,87 m²



 grzejnik

Uwaga: Niniejsza karta lokalu nie stanowi oferty w rozumieniu przepisów Kodeksu Cywilnego i ma wyłącznie charakter poglądowy. przedstawione powierzchnie podano na podstawie projektu budowlanego. Możliwe jest wystąpienie niewielkich zmian w projekcie wykonawczym.

Różyckiego 1C, Wrocław
 sprzedaz@apartamentyszczytnickie.pl
 +48 536 160 000