



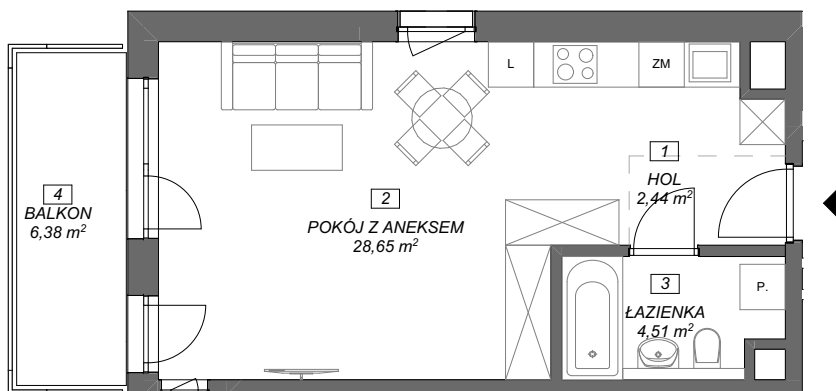
BUDYNEK MIESZKALNY WIELORODZINNY
ul. Leśnych Skrzatów, Poznań
dz. nr 1/10, 1/12, 1/13, 1/14, 1/15, 1/25, 1/27

www.zaciszemarcelin.pl
e-mail: bsmpoznan@atal.pl
tel. 609 590 025

ATAL S.A. Biuro Sprzedaży Mieszkań, 61-105 Poznań, ul. Chwaliszewo 62/U1



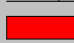
ZACISZE
MARCELIN



MIESZKANIE D2.A.2.5

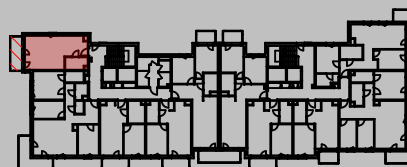
PIĘTRO 2

1	HOL	2,44 m ²
2	POKÓJ Z ANEKSEM	28,65 m ²
3	ŁAZIENKA	4,51 m ²

 powierzchnia ścian działowych
możliwych do demontażu / wyburzenia 0,00 m²

MAKSYMALNA POWIERZCHNIA UŻYTKOWA 35,60 m²

4	BALKON	6,38 m ²
---	--------	---------------------



1. Wymiary pomieszczeń, lokalizację przyborów sanitarnych i inne podano na podstawie projektu budowlanego. W toku budowy mogą wystąpić różnice w stosunku do stanu wynikającego z projektu, wynikające ze specyfikacji prac budowlanych.

2. Powierzchnia jest obliczona w świetle pionowych przegród w stanie wykończonym, przy uwzględnieniu tynków i okładzin o grubości 1,5 cm, na poziomie podłogi bez uwzględnienia listew przypodłogowych, progów itp. Wymiary są podane w stanie bez wykończenia.

3. Powierzchnia użytkowa lokali oraz pomieszczeń określona jest na podstawie rozporządzenia Ministra Transportu, Budownictwa i Gospodarki Morskiej z dnia 25.04.2012 r. w sprawie szczegółowego zakresu i formy projektu budowlanego z wszelkimi aktualizacjami oraz przy uwzględnieniu treści Polskiej Normy PN-ISO 9836. Powierzchnia użytkowa uwzględnia powierzchnię elementów nadających się do demontażu i rozbiórki (rury, kanały i ścianki działowe), nie uwzględnia natomiast powierzchni otworów na drzwi i okna oraz nisze w elementach zamykających.