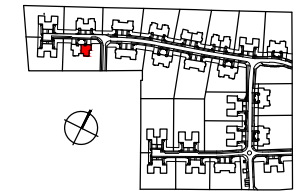
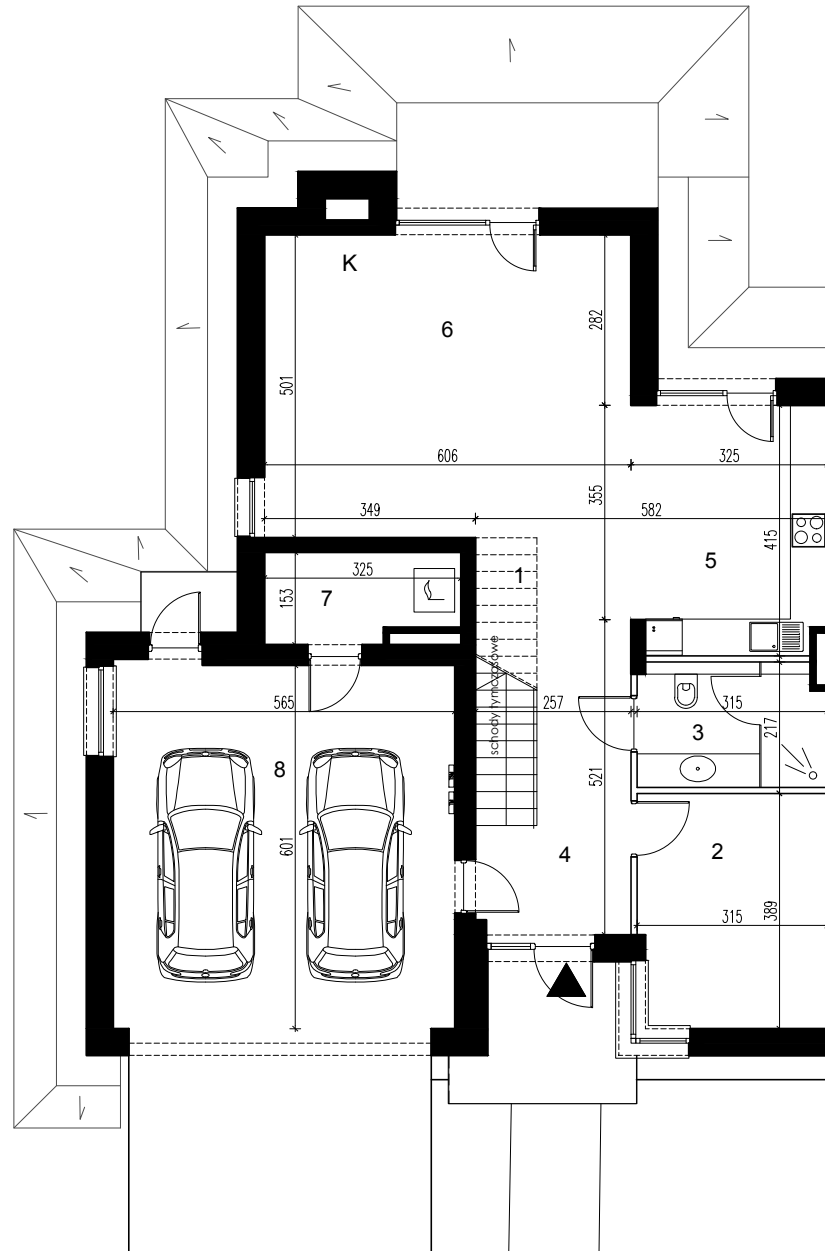
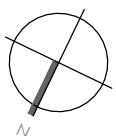
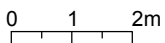


**Uwagi:**

1. Powierzchnie pomieszczeń podano z uwzględnieniem grubości tynków, zgodnie z normą PN-ISO 9836:2015-12
2. Niniejsza karta katalogowa została opracowana na podstawie projektu budowlanego. Nie stanowi ona wiernego odwzorowania lokalu, który powstanie w przyszłości. Karta służy wskazaniu położenia projektowanych pomieszczeń oraz usytuowania lokalu na kondygnacji.
3. Powierzchnie oraz wymiary mogą ulec niewielkim zmianom w trakcie realizacji obiektu.
4. Zaznaczone skarpy będą tylko w tych budynkach w których wystąpi konieczność ich nasypiania wynikająca z ukształtowania terenu.



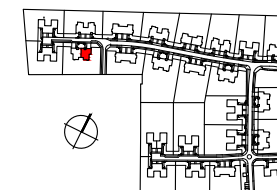
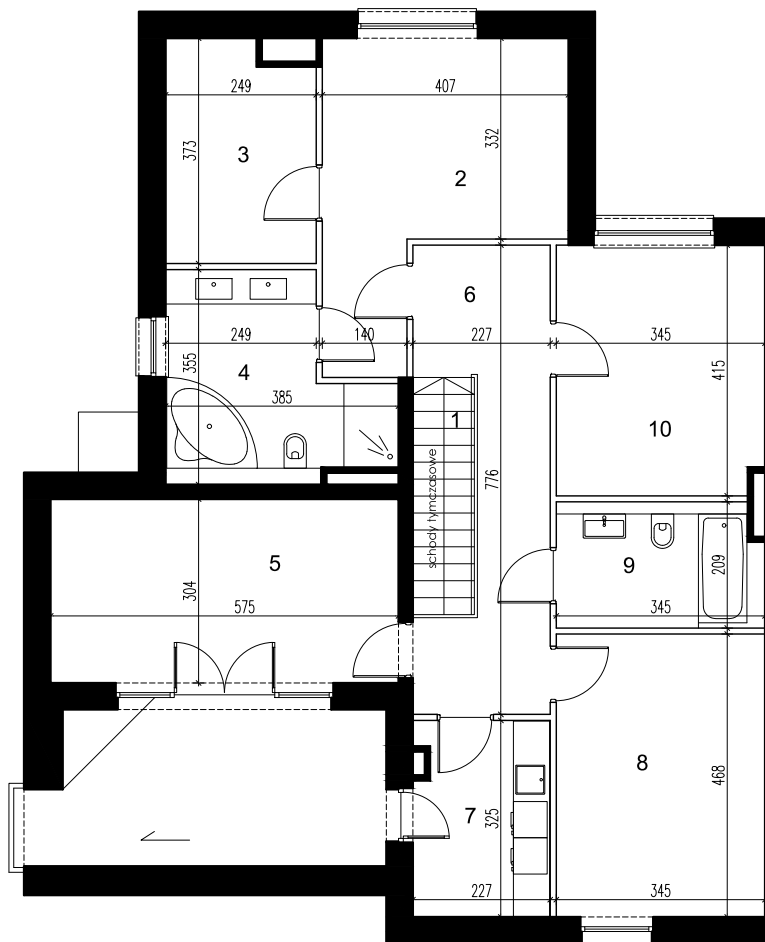
piętro 0		
1.	klatka schodowa	2,39m <sup>2</sup>
2.	gabinet	11,89m <sup>2</sup>
3.	łazienka	6,26m <sup>2</sup>
4.	komunikacja	10,85m <sup>2</sup>
5.	aneks kuchenny	13,11m <sup>2</sup>
6.	pokój dzienny	33,60m <sup>2</sup>
pomieszczenia pomocnicze		
7.	kotłownia	4,46m <sup>2</sup>
8.	garaż	33,75m <sup>2</sup>
piętro 1		
1.	klatka schodowa	2,39m <sup>2</sup>
2.	pokój	16,52m <sup>2</sup>
3.	garderoba	8,68m <sup>2</sup>
4.	łazienka	10,60m <sup>2</sup>
5.	pokój	17,30m <sup>2</sup>
6.	komunikacja	13,47m <sup>2</sup>
7.	pralnia	7,06m <sup>2</sup>
8.	pokój	15,98m <sup>2</sup>
9.	łazienka	6,89m <sup>2</sup>
10.	pokój	14,01m <sup>2</sup>
powierzchnia tarasu		15,52m <sup>2</sup>
nr lokalu	m <sup>2</sup>	piętro
21A	116,31	0



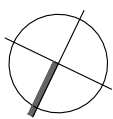
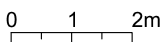
- wejście główne
- ściana nierozbieralna
- ściana rozbieralna
- tablica mieszkaniowa elektryczna
- tablica mieszkaniowa teletechniczna

**Uwagi:**

1. Powierzchnie pomieszczeń podano z uwzględnieniem grubości tynków, zgodnie z normą PN-ISO 9836:2015-12
2. Niniejsza karta katalogowa została opracowana na podstawie projektu budowlanego. Nie stanowi ona wiernego odwzorowania lokalu, który powstanie w przyszłości. Karta służy wskazaniu położenia projektowanych pomieszczeń oraz usytuowania lokalu na kondygnacji.
3. Powierzchnie oraz wymiary mogą ulec niewielkim zmianom w trakcie realizacji obiektu.
4. Zaznaczone skarpy będą tylko w tych budynkach w których wystąpi konieczność ich nasypiania wynikająca z ukształtowania terenu.



piętro 0		
1. klatka schodowa	2,39m <sup>2</sup>	
2. gabinet	11,89m <sup>2</sup>	
3. łazienka	6,26m <sup>2</sup>	
4. komunikacja	10,85m <sup>2</sup>	
5. aneks kuchenny	13,11m <sup>2</sup>	
6. pokój dzienny	33,60m <sup>2</sup>	
pomieszczenia pomocnicze		
7. kotłownia	4,46m <sup>2</sup>	
8. garaż	33,75m <sup>2</sup>	
piętro 1		
1. klatka schodowa	2,39m <sup>2</sup>	
2. pokój	16,52m <sup>2</sup>	
3. garderoba	8,68m <sup>2</sup>	
4. łazienka	10,60m <sup>2</sup>	
5. pokój	17,30m <sup>2</sup>	
6. komunikacja	13,47m <sup>2</sup>	
7. pralnia	7,06m <sup>2</sup>	
8. pokój	15,98m <sup>2</sup>	
9. łazienka	6,89m <sup>2</sup>	
10. pokój	14,01m <sup>2</sup>	
powierzchnia tarasu	15,52m <sup>2</sup>	
nr lokalu	m <sup>2</sup>	piętro
<b>21A</b>	<b>112,90</b>	<b>1</b>



- ściana nierozbieralna
- ściana rozbieralna
- tablica mieszkaniowa elektryczna
- tablica mieszkaniowa teletechniczna