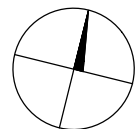




SKALA 1:50 (przy wydruku w formacie A3)

KIERUNEK PÓŁNOCY:



UWAGI:

- Powierzchnie pomieszczeń oraz wymiary podano z uwzględnieniem tynków.
- Powierzchnia użytkowa lokalu liczona zgodnie z zasadami zawartymi w Polskiej Normie PN-ISO 9836: 1997. Do powierzchni użytkowej lokalu wlicza się powierzchnię elementów nadających się do demontażu (rury, kanały, ścianki działowe). Nie są wliczane powierzchnie otworów na drzwi i okna, nisze w elementach zamykających oraz ściany nienadające się do demontażu.
- Rysunek opracowano na podstawie projektu budowlanego.
- Powierzchnie i wymiary mogą ulec niewielkim zmianom wynikającym z realizacji obiektu.
- Wysokość pomieszczeń od szlichty do powierzchni wykończonego sufitu wynosi nie mniej niż 265cm.
- Przedstawiona na rzucie aranżacja lokalu mieszkalnego ma charakter przykładowy. Rozmieszczenie urządzeń sanitarnych, kuchennych i grzejników może ulec zmianie.
- Drzwi wewnętrzne, meble, urządzenia sanitarne i kuchenne nie stanowią elementu wyposażenia lokalu mieszkalnego.
- Na rysunku nie pokazano rozprawdzeń instalacyjnych.

LEGENDA:

- Ściana konstrukcyjna, lub ściana pionu instalacyjnego (brak możliwości ingerencji w geometrię)
- Ściana działowa, nadająca się do ewentualnego demontażu
- Ściana działowa, brak możliwości demontażu (brak możliwości rezygnacji z łazienki oraz z kuchni w mieszkaniu jednopokojowym)
- Wymiary okna szer./wys.
- Drzwi wejściowe do mieszkania
- Obrys balkonu powyżej
- Tablica mieszkaniowa
- Pralka wolnostojąca ładowana od frontu
- Pralka wolnostojąca ładowana od góry

INWESTOR:

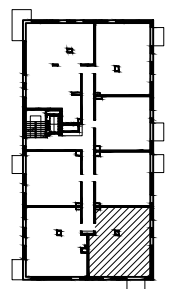
APM MARYSIN V sp. z o.o.
ul. Bartycka 85 lokal U1
00-716 Warszawa

INWESTYCJA:

BUDOWA BUDYNKU MIESZKALNEGO WIELORODZINNEGO Z GARAŻEM PODZIEMNYM, NIEZBĘDNĄ INFRASTRUKTURĄ TECHNICZNĄ I WJAZDEM NA TEREN INWESTYCJI
DZ. EW. NR 71/1, 91, 57/4
OBRĘB 3-07-15



LOKALIZACJA MIESZKANIA W BUDYNKU:



| | |
|-----------------------|----------------------|
| NUMER MIESZKANIA | 11 |
| PIĘTRO | 1 |
| LICZBA POKOI | 3 |
| POWIERZCHNIA UŻYTKOWA | 69,72 m ² |

| | |
|--|----------------------|
| 01. HOL | 7,01 m ² |
| 02. SZAFKA WBUDOWANA | 2,35 m ² |
| 03. SYPIALNIA | 12,50 m ² |
| 04. POKÓJ DZIENNY Z ANEKSEM | 28,08 m ² |
| 05. SYPIALNIA | 13,01 m ² |
| 06. ŁAZIENKA | 4,99 m ² |
| 07. BALKON | 3,38 m ² |
| 08. POWIERZCHNIA POD ŚCIANAMI DZIAŁOWYMI | 1,78 m ² |

* Powierzchnia ścianek działowych nadających się do demontażu wg przykładowej aranżacji przedstawionej na rysunku

DATA: LISTOPAD 2022

PROJEKTANT:

Kruszewski Architekci Sp. z o.o.
ul. Rakowiecka 45/11
02-528 Warszawa