

# PIANO

# 87.41 m<sup>2</sup>

powierzchnia  
użytkowa  
netto

dom z widokiem na las  
4 pokoje | 2 poziomy | ogród

## R/PO-84

os. Dąbrówka - Leśna Polana | Dopiewiec

www.dabrowka.com.pl



Dom wyposażony w instalację  
fotowoltaiczną oraz pompę ciepła

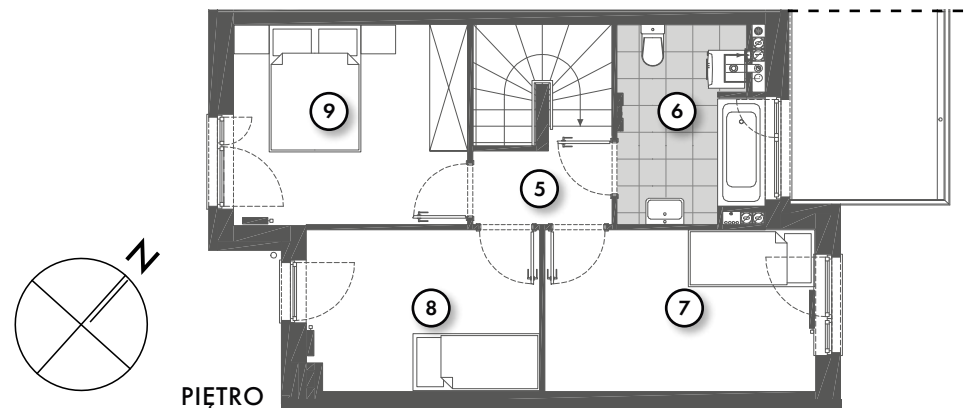
RZUT MIESZKANIA

### PARTER

①	Komunikacja	2.54 m <sup>2</sup>
②	łazienka	3.91 m <sup>2</sup>
③	Pokój dzienny z aneksem kuchennym	35.97 m <sup>2</sup>
④	Schody	2.47 m <sup>2</sup>
⊙	Ogród	87.42 m <sup>2</sup>

### PIĘTRO

⑤	Komunikacja	4.50 m <sup>2</sup>
⑥	łazienka	6.64 m <sup>2</sup>
⑦	Sypialnia	11.51 m <sup>2</sup>
⑧	Sypialnia	9.14 m <sup>2</sup>
⑨	Sypialnia	10.73 m <sup>2</sup>



### LOKALIZACJA SZEREGU

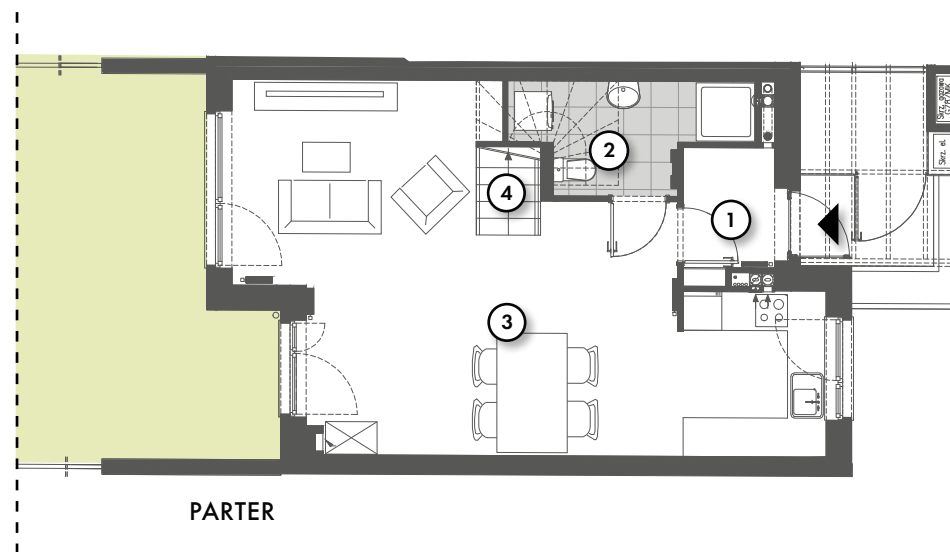
PIANO 74-85



- ▶ Wejście
- Ⓟ Parking
- Ⓢ Śmietnik
- Ⓦ Pomieszczenie gospodarcze



RZUT OGRODU



PARTER

Niniejsze informacje, w tym wymiary, mają charakter poglądowy i mogą nieznacznie odbiegać od ostatecznego projektu realizacyjnego.

Biurowo Sprzedaży  
ul. Promenada 5, Dopiewiec  
ul. Poranek 4/1, Murowana Goślina  
tel. (61) 890 12 12, e-mail: linea@dabrowka.com.pl

**Linea**  
SIŁA MIASTOTWÓRCZA