

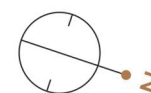
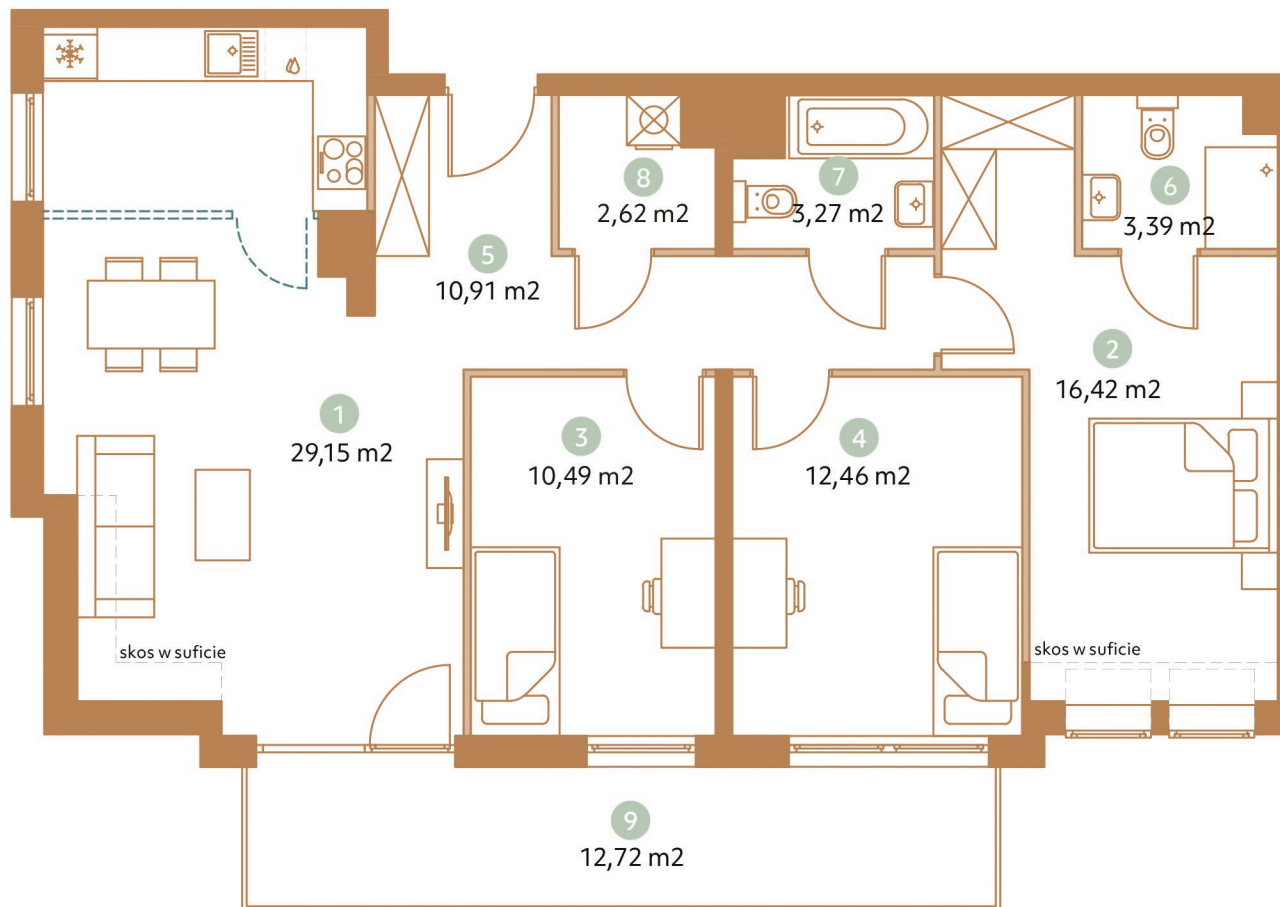


Mieszkanie **E 53/3**  
Adres **Gdańsk, ul. Hokejowa 27**

**Hanza**

Hanza Grupa Inwestycyjna Sp. z o.o.  
biuro.sprzedazy@hanza.gda.pl  
+48 608 234 235  
hanza.gda.pl

Powierzchnia użytkowa	<b>88,71 m<sup>2</sup></b>
Piętro	3
Liczba pokoi	4
1 Pokój z aneksem	29,15 m <sup>2</sup>
2 Pokój 1	16,42 m <sup>2</sup>
3 Pokój 2	10,49 m <sup>2</sup>
4 Pokój 3	12,46 m <sup>2</sup>
5 Przedpokój	10,91 m <sup>2</sup>
6 Łazienka z WC 1	3,39 m <sup>2</sup>
7 Łazienka z WC 2	3,27 m <sup>2</sup>
8 Pralnia	2,62 m <sup>2</sup>
9 Balkon	12,72 m <sup>2</sup>



0m 1m 2m 3m 4m

- Ścianki nadające się do demontażu
- Ściany nie nadające się do demontażu
- Propozycja aranżacji (niewykonywana w standardzie)

Rzut lokalu mieszkalnego jest poglądowy, nie stanowi oferty handlowej i nie jest przeznaczona do celów budowlano-wykończeniowych. Powierzchnie pomieszczeń zostały obliczone przy założeniu tynku grubości 1,5 cm zgodnie z normą nr PN-ISO9836:2022-07. Wymiary i lokalizacja elementów mogą nieznacznie różnić się w rzeczywistości.