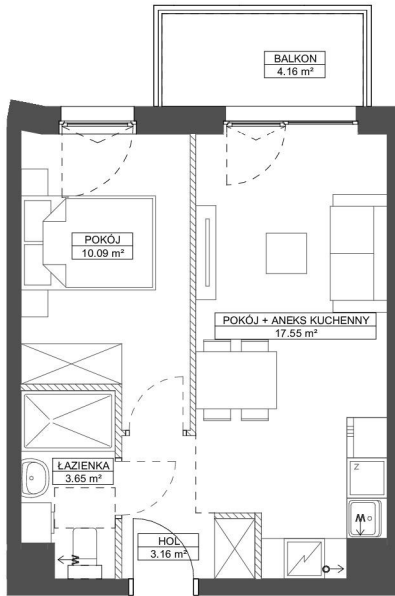


FORESTERIA

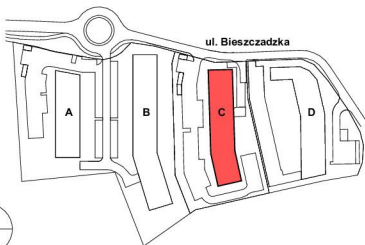
BUDYNEK C

GDYNIA - KACZE BUKI, UL. BIESZCZADZKA

KARTA MARKETINGOWA



SCHEMAT LOKALIZACJI:



ROBYG

KAJAR INVESTMENT sp. z o.o.

Ul. Górczewska 5/7/9 lok.16, 01-189 Warszawa



BJK Architekci Sp. z o.o.

UL. BOLEŚŁAWA PRUSA 18, 81-431 GDYNIA
TEL. 506 314 286

FAZA:

2B

DATA:

09.01.2025

NR MIESZKANIA:

C.3.M.12

IŁOŚĆ POKOI:

POW. UŻYTKOWA MIESZKANIA PN-ISO 9836:	34,45 m ²
POW. MIESZKANIA POD ŚCIANKAMI:	1,02 m ²
ŁĄCZNA POWIERZCHNIA MIESZKANIA:	35,47 m ²

SCHEMAT LOKALU MIESZKALNEGO NA PIĘTRZE:



PIĘTRO:

3

POW. BALKONU:
4,16 m²

POW. LOGGI:
-

KLATKA:

B

POW. TARASU:
-

POW. OGRÓDKA:
-

LEGENDA:

	ŚCIANKI		WYCIĄGI WENTYLACYJNE
			MIEJSCE PODŁĄCZENIA OKAPU KUCHENNEGO

UWAGA:

- POWIERZCHNIE LICZONE WYG. NORMY PN-ISO 9836
- ZE WZGLĘDU NA TRWAŁEJ PRACE PROJEKTOWE POWIERZCHNIE I LUB WYMIARY MOGĄ LIEĆ ZMIANIE
- WYPOSAŻENIE TYLKO W CELACH PREZENTACJI, NIE STANOWI ZOBOWIĄZANIA DOWODNEGO
- NIE JEST PROJEKTEM NIESTANOWI UŻYTKU W WYKONANIU PRZEPISÓW KODS-RODZAJOWYCH
- WYŚCIE NA BALKONIE TARAS - MOŻLIWA RÓŻNICA PODZIOMKI
- PIONY KANAŁOWE I PIONY WENTYLACYJNE STANOWIĄ CZĘŚĆ WERWOLNA METALICZNY BUDYNKU
- W PRZYPADKU WYSTĘPOWANIA OTWORU REWIZYJNEGO NA PIONIE, MUSI BYĆ ZAPROWADZONY DOSTĘP DO NIEGO, ZOBOWIĄZANE Z DOKUMENTACJA TECHNICZNA
- W PRZYPADKU WYSTĘPOWANIA PODWÓJNYCH DRZWI BALKONOWYCH TYLKO JEDNO SKRZYDŁO DRZWIWIE JEST WYPOSAŻONE W KLAMKĘ

SCHEMAT MA CHARAKTER JEDYNE POŁĄCZONY, W PRZYPADKU EWENTUALNYCH ROZBIŻNOŚCI POMIĘDZY SCHEMATEM A PROJEKTEM BUDOWLANYM, WYDĄCZY JEST PROJEKT BUDOWLANY.